

# **LE STAGIONI DEL 2025 ATTRAVERSO LA FOTOGRAFIA**

**COME TESTIMONIA IL METEO E CLIMA ATTRAVERSO  
LA FOTOGRAFIA ?!**

*Si ringraziano i seguenti contributi fotografici:*

*Benedetti Alessandro (Sasha), Lapucci Giovanni, Monteverdi Claudio, Onorato Luca (Yoco), Tizzi Marco, Zattera Eva...*



*La fotografia come un faro o lanterna sui fenomeni meteorologici, sul clima è stata trasmessa e utilizzata anche dall'ufficio comunicazione di ARPAL per evidenziare gli eventi legati al tempo meteorologico, il clima della regione e i segnali del clima che cambia.*

## Inverno



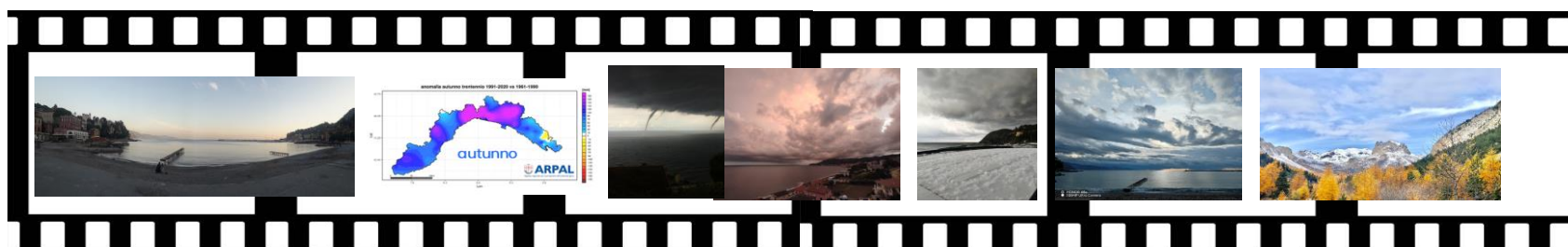
## primavera



## estate



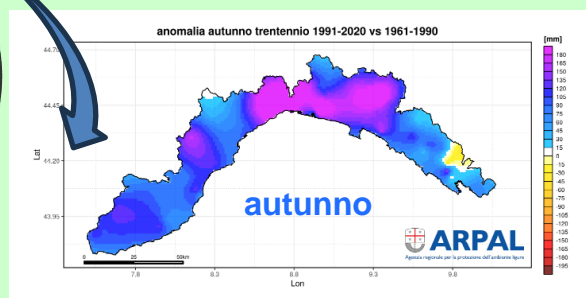
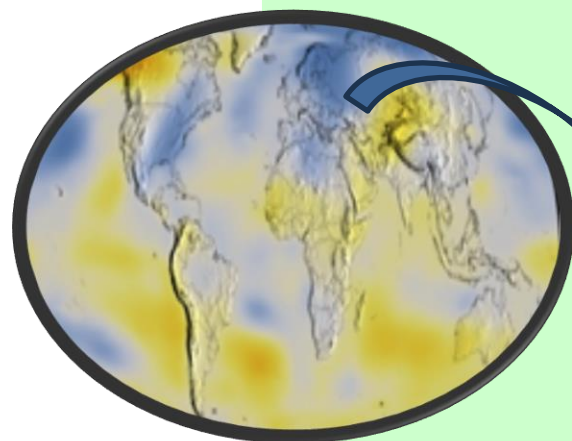
## autunno





# testimonianze fotografiche

- Le «**Testimonianze Fotografiche**» per comprendere le differenze tra tempo meteorologico e clima, per monitorare gli **eventi meteorologici** e **testimoniarne gli impatti sul territorio** anche attraverso l'utilizzo di nuovi linguaggi.
- **Utilizzo della fotografia** nei rapporti meteo climatici di ARPAL (*settimanali, mensili, stagionali e anomalie climatiche, eventi intensi, ecc*);
- **Nuovi approcci e tecniche** per testimoniare il presente e capire quale sarà il **clima del futuro**;
- Descrivere oltre con i dati e grafici anche con le **immagini la Liguria e l'Italia, zone peculiari e fragili** dal punto di vista **meteo-climatico**, e particolarmente vulnerabili ai cambiamenti in atto;



- Avvicinare il pubblico ai cambiamenti **attraverso l'arte, la fotografia, la divulgazione** (Festival della Meteorologia, Rovereto 2023, **Scienza e Arte**, Centrale Acqua Milano 2022, **Festiva Scienza, Clima Comanda Colore** – Genova 2025).

# La fotografia ci permette di comprendere la meteorologia e i fenomeni associati e indirettamente il clima di un'area...

*L'evento meteorologico è un abito che metto in una giornata*

Tells you what to wear each day

Fonte NOAA



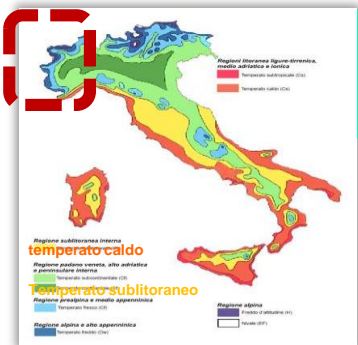
*Il clima contiene tutti quegli abiti che indosso nel corso dell'anno racchiusi in un armadio*

Tells you what types of clothes to have in your closet



....**Meteorologia e Clima** agiscono su **scale temporali diverse ma con uno stretto legame** che può essere svelato dalle foto attraverso il variare delle stagioni, gli elementi naturali e fisici che condizionano la vegetazione....  
Prendiamo ad es. la distribuzione della vegetazione alpina, della macchia mediterranea, della neve o dei ghiacciai che a secondo dell'altitudine e permanenza ci danno indicazioni e segnali utili per comprendere il clima!!



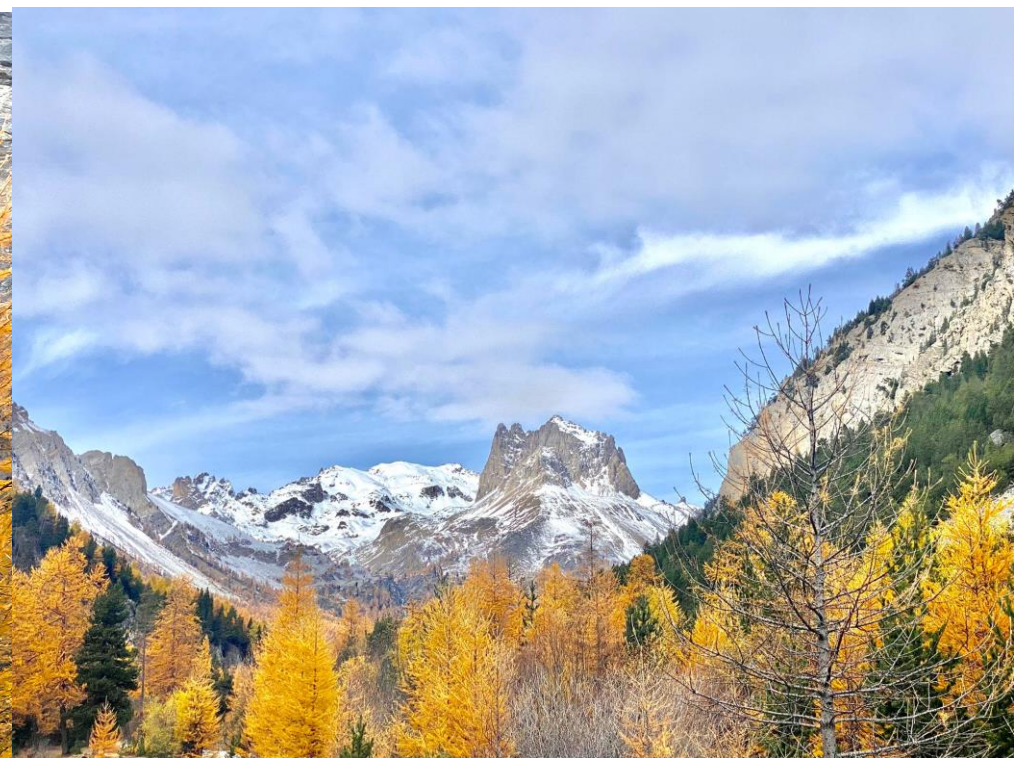


**Ogni territorio ha il suo clima: LA FOTOGRAFIA fa percepire attraverso la VEGETAZIONE di un territorio L'AMBIENTE che osserviamo e L'IMPRONTA METEO CLIMATICA**

*Il clima in Italia. La classificazione di W. Köppen*

**Clima: temperato freddo**

**Foto: Roberta Masino e Francesca**







# Meteofotografando per svelare il tempo delle stagioni e l'andamento meteorologico del 2026.....



Luca Onorato

## M E T E O F O T O G R A F A N D O

*La lanterna, icona di Meteofotografando (foto Luca Onorato) ci porta in giornate dell'inverno 2024 che evidenziano le Alpi con la neve colta da Sasha (Alessandro Benedetti – CNR) dall'estremo levante ligure di Bonassola (spezzino): La Madonnina che si affaccia sul mare è sovrastata come per incanto dalla magnificenza della neve alpina.*

*Foto: Alessandro Benedetti*



○ HONOR X8a  
● 100MP Ultra Camera



***L'Italia è al centro del Mediterraneo*** e racchiude una varietà di climi, che derivano da una notevole complessità geografica frutto dello sviluppo latitudinale - longitudinale e di un'orografia complessa

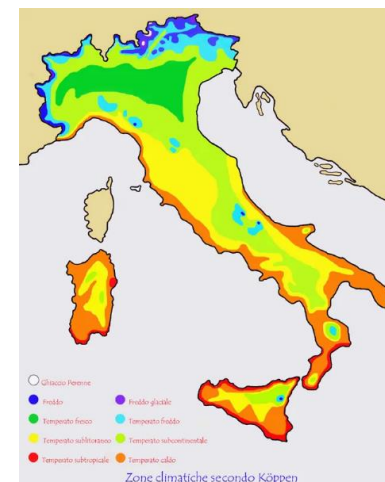
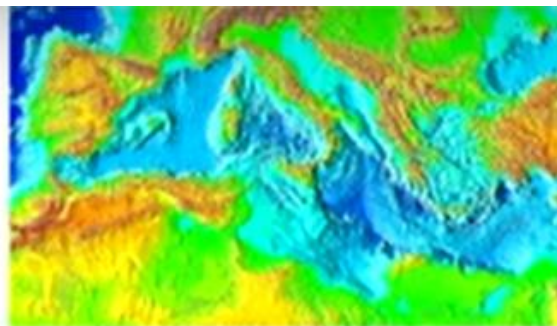


- **L'ambiente mediterraneo e italiano** a un clima peculiare tra i più eterogenei e complessi d'Europa e la penisola ospita una biodiversità con pochi eguali al mondo;

- **La complessità climatica italiana** rispecchia un andamento meteorologico variegato e condizioni atmosferiche che si modificano notevolmente in una stessa regione.

## Il Mediterraneo

- ⇒ Zona di transizione tra le medie latitudini e il clima tropicale dell'Africa
- ⇒ Bacino quasi chiuso circondato da orografia complessa dalla quale si originano numerosi fiumi
- ⇒ Regioni costiere vulnerabili
- ⇒ "Hot spot" del cambiamento climatico





*Ogni territorio ha il suo clima: **LA FOTOGRAFIA** gioca un ruolo importante nel registrare al meglio i fenomeni meteorologici, la loro collocazione evidenziando i segnali legati al cambiamento climatico*



## **TROPICI O MEDITERRANEO !?**



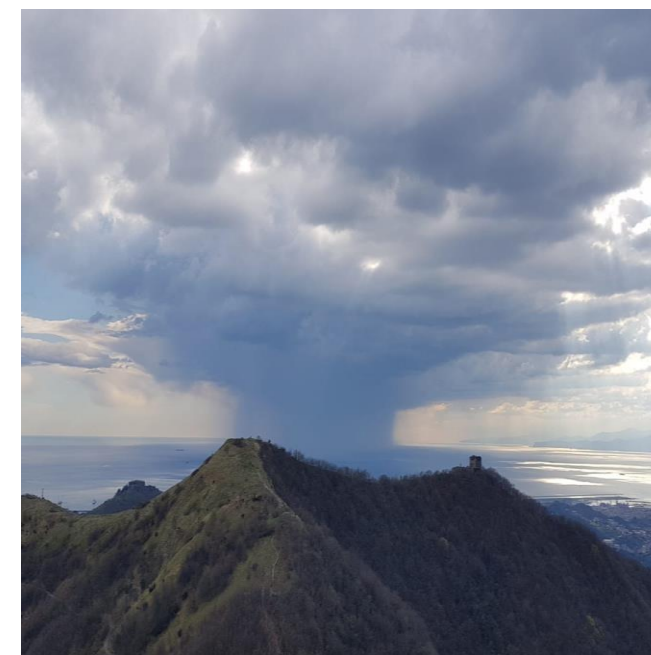
**Roveschi tropicali?!**



**o... rovesci estivi liguri nel  
2014 ?!**

Claudio Onorato  
Acquazzoni e forti temporali  
Levanto (SP), agosto 2014

La foto mostra quello che sembra essere un rovescio dall'aspetto "tropicale".  
Nel periodo in cui è stata scattata la foto, rovesci di questo genere si sono  
accompagnati a trombe marine dirette verso la costa genovese.



**Roveschi tropicali colti nel  
genovese (agosto 2025)!**

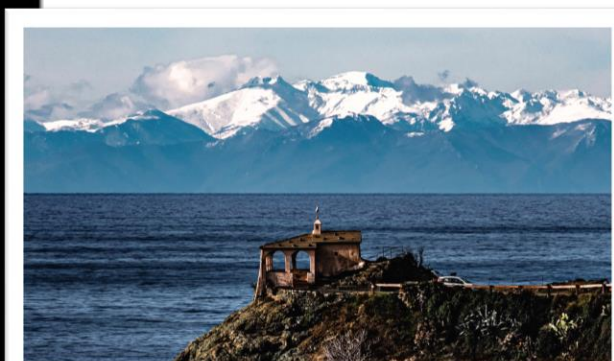
# LE STAGIONI ATTRAVERSO LA FOTOGRAFIA!

*Inverno*

*Primavera*

*Estate*

*Autunno*







# *METEOFOTOGRAFANDO*

## *2025*