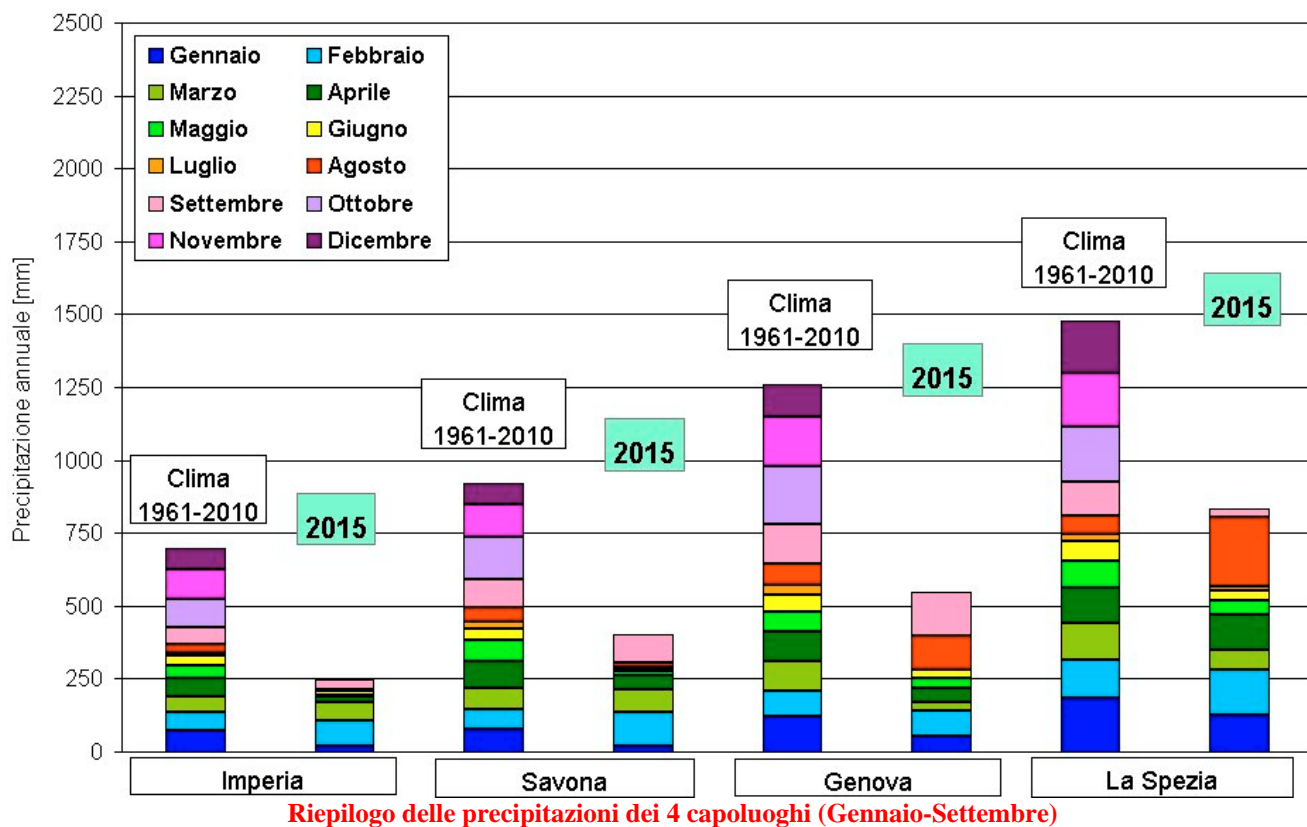
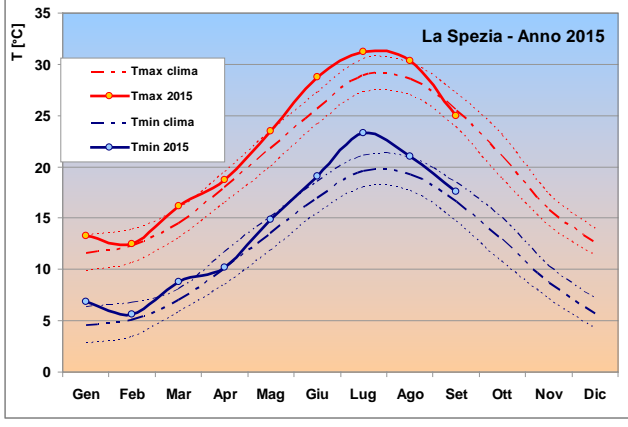
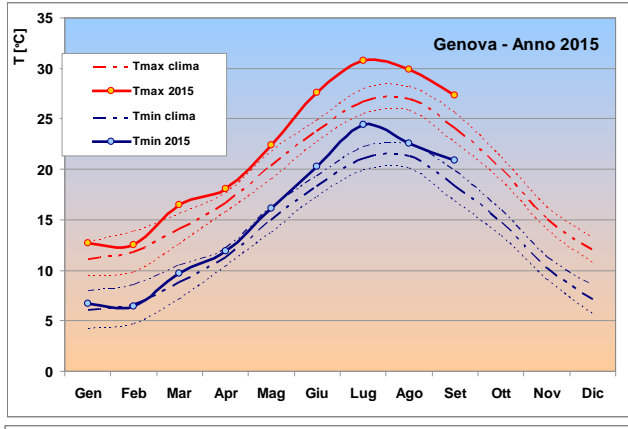
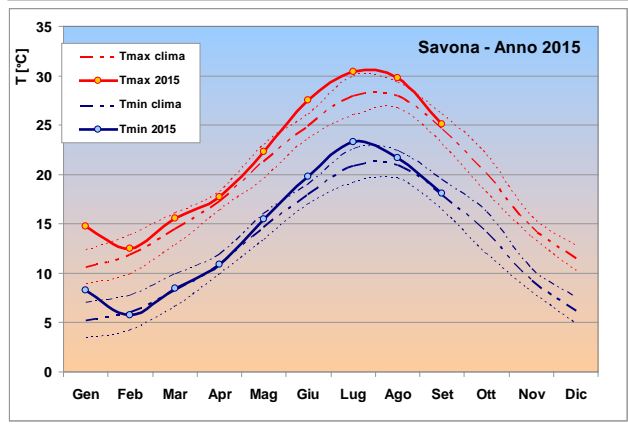
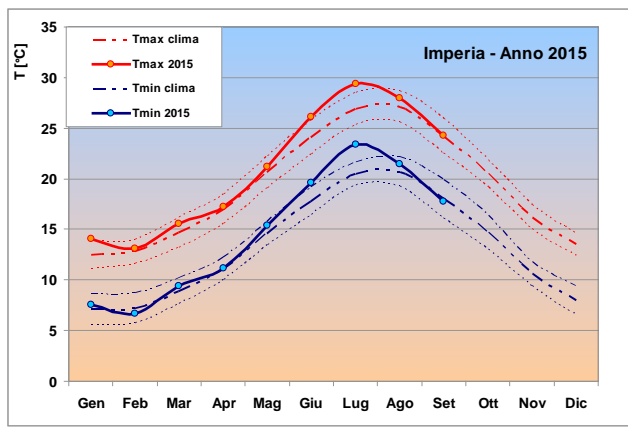


**Mappa delle precipitazioni areali (Settembre)**





**Riepilogo delle temperature dei 4 capoluoghi (Gennaio-Settembre)**

## Record mensili

Temperatura	
- massima (dove)	32.4 °C il 17/09/2015 (Cenesi – provincia di SV, 110 m slm)
- minima (dove)	0.6 °C il 29/09/2015 (Poggio Fearza – provincia IM, 1845 m slm)
- max su 4 capoluoghi (dove)	28.7 °C il 09/09/2015 (Genova)
- min su 4 capoluoghi (dove)	13.4 °C il 24/09/2015 (Imperia)
Precipitazioni	
- max cumulata 24 ore (dove)	(1) 240.0 mm il 13/09/2015 (Cabanne – provincia di GE, 809 m slm) (2) 239.6 mm il 13/09/2015 (Barbagelata – provincia di GE, 1100 m slm) (3) 214.0 mm il 13/09/2015 (Croce Orero – provincia di GE, 640 m slm)
Vento Massimo/picco raffica (dove)	30.2 m/s (Genova) da Ovest il 14/09/2015 alle ore 04:10
Fulminazioni	2145 (di cui 358 il 02/09 dalle ore 02:30 alle ore 05:30 circa, 133 il 05/09 dalle ore 12:30 alle ore 14:45 circa, 7 il 11/09 dalle ore 03:05 alle ore 03:30 circa, 1413 il 13-14/09 dalle ore 08:25 alle ore 04:30 circa, 200 il 19/09 dalle ore 21:05 alle ore 22:50 circa, 3 il 23/09 dalle ore 11:00 alle ore 11:30 circa, 30 il 26/09 dalle ore 18:00 alle ore 18:35 circa)

## Anagrafica delle Stazioni selezionate

Nome Località	Provincia	Quota [m slm]	Area Allertamento
Imperia	IM	71	A
Sanremo	IM	61	A
Triora	IM	789	A
Alassio	SV	25	A
Savona	SV	24	B
Genova Centro	GE	30	B
Genova Pontedecimo	GE	75	B
Isoverde	GE	300	B
Chiavari Caperana	GE	6	C
La Spezia	SP	35	C
Levanto	SP	6	C
Tavarone	SP	603	C
Cairo Montenotte	SV	388	D
Sassello	SV	385	D
Torriglia	GE	769	E
Santo Stefano d'Aveto	GE	1322	E

## Precipitazione mensile

Nome Località	Cumulata [mm]	N° giorni piovosi	Max cumulata 24 ore [mm]	Giorno Max cumulata 24 ore [GG]
Imperia	32,4	3	26,2	13
Sanremo	52,2	4	41,6	13
Triora	148,8	7	78	13
Alassio	55,4	3	40,6	13
Savona	99,4	6	74,6	13
Genova Centro	152	1	151,8	13
Genova Pontedecimo	115,6	7	49,4	13
Isoverde	133,8	6	79,6	13
Chiavari Caperana	76	2	62,2	13
La Spezia	25,4	3	19,8	13
Levanto	20,4	2	11,2	13
Tavarone	96,4	4	61,4	13
Cairo Montenotte	113	3	97	13
Sassello	164,8	8	79,6	13
Torriglia	362,6	8	180,2	13
Santo Stefano d'Aveto	237,4	5	137,2	13

## Temperatura mensile

Nome Località	Media [gradi C]	Max [gradi C]	Min [gradi C]	Max assoluta [gradi C]	Min assoluta [gradi C]
Imperia	21,2	24,3	17,8	27,1	13,4
Sanremo	21,5	24,4	18,4	27,6	15
Triora	15,6	23,1	11,1	29,4	7,7
Alassio	22,4	25,8	19,3	29,1	16,7
Savona	21,4	25,1	18,1	28,4	14,7
Genova Centro	23,9	27,3	20,9	28,7	18
Genova Pontedecimo	19,1	24,8	14,5	27,8	9,9
Isoverde	18,5	23,9	14	27,3	9,6
Chiavari Caperana	20,5	26,2	15,7	28,9	12,7
La Spezia	21,4	25	17,6	28,2	13,9
Levanto	21,1	26	17,2	29,2	14,4
Tavarone	16,7	22,8	12,7	27,4	8,5
Cairo Montenotte	16,7	/	/	/	/
Sassello	15,5	/	/	/	/
Torriglia	14,8	/	/	/	/
Santo Stefano d'Aveto	13,4	/	/	/	/

## Valori climatologici mensili

### 1. Imperia

Mese (1961-2010)	Cumulata [mm]	Temp Max [gradi C]	Temp Min [gradi C]
Gen	72,9	12,5	7,1
Feb	62,4	12,8	7,2
Mar	54	14,7	8,9
Apr	63	17,0	11,1
Mag	43,2	20,7	14,6
Giu	31,7	24,1	17,8
Lug	12,7	26,9	20,5
Ago	28,1	27,1	20,7
Set	58	24,2	18,0
Ott	96,5	20,5	14,7
Nov	104,2	16,2	10,6
Dic	71	13,5	8,0

### 2. Sanremo

Mese (1961-2010)	Cumulata [mm]	Temp Max [gradi C]	Temp Min [gradi C]
Gen	70,6	13,6	7,6
Feb	58,7	14,2	7,8
Mar	53,1	15,8	9,1
Apr	61,8	18	11,2
Mag	42,2	21,3	14,4
Giu	31,4	25	18,1
Lug	14,4	27,8	20,7
Ago	25,4	27,9	20,8
Set	62,5	25,2	18
Ott	99,1	21,6	14,8
Nov	101,9	17	10,8
Dic	69,8	14,3	8,2

### 3. Triora

Mese (dati n.d.)	Cumulata [mm]	Temp Max [gradi C]	Temp Min [gradi C]
Gen	/	/	/
Feb	/	/	/
Mar	/	/	/
Apr	/	/	/
Mag	/	/	/
Giu	/	/	/
Lug	/	/	/
Ago	/	/	/
Set	/	/	/
Ott	/	/	/
Nov	/	/	/
Dic	/	/	/

### 4. Alassio

Mese (1961-2010)	Cumulata [mm]	Temp Max [gradi C]	Temp Min [gradi C]
Gen	77,7	11,8	8,2
Feb	61	12,4	8,4
Mar	60,7	14,3	10,4
Apr	76,8	16,8	12,9
Mag	47,2	20,6	16,7
Giu	30,9	24	20,2
Lug	12	26,9	23,3
Ago	30,7	27	23,3
Set	71,8	23,9	20,3
Ott	94	20,3	16,6
Nov	101,7	15,6	11,9
Dic	81,1	12,7	9,1

## 5. Savona

Mese (1961-2010)	Cumulata [mm]	Temp Max [gradi C]	Temp Min [gradi C]
Gen	78,5	10,6	5,2
Feb	67,5	11,9	6,0
Mar	74,3	14,5	8,3
Apr	91,7	17,3	10,9
Mag	68,4	21,3	14,7
Giu	41,9	24,9	18,0
Lug	21,8	28,0	20,9
Ago	49,1	28,0	21,0
Set	99	24,6	17,9
Ott	142,3	20,1	14,1
Nov	115,4	14,7	9,3
Dic	70,6	11,5	6,2

## 6. Genova Centro

Mese (1961-2010)	Cumulata [mm]	Temp Max [gradi C]	Temp Min [gradi C]
Gen	122,9	11,1	6,1
Feb	87,8	11,8	6,6
Mar	98,2	14,1	8,8
Apr	101,2	16,7	11,3
Mag	70,8	20,4	15,0
Giu	56,9	23,8	18,3
Lug	31,6	26,7	21,1
Ago	74,9	27,0	21,3
Set	135,9	24,1	18,3
Ott	200	20,0	14,7
Nov	167	15,1	10,2
Dic	113	12,0	7,1

## 7. Genova Pontedecimo

Mese (dati n.d.)	Cumulata [mm]	Temp Max [gradi C]	Temp Min [gradi C]
Gen	/	/	/
Feb	/	/	/
Mar	/	/	/
Apr	/	/	/
Mag	/	/	/
Giu	/	/	/
Lug	/	/	/
Ago	/	/	/
Set	/	/	/
Ott	/	/	/
Nov	/	/	/
Dic	/	/	/

## 8. Isoverde

Mese (1961-2010)	Cumulata [mm]	Temp Max [gradi C]	Temp Min [gradi C]
Gen	141	8,2	1,2
Feb	116,7	9,2	1,9
Mar	133,9	12,3	4,1
Apr	144,5	15,3	6,6
Mag	120,5	19,5	10
Giu	92,1	23,5	13
Lug	57,8	26,7	15,5
Ago	114,9	26,4	15,7
Set	175,5	22,5	12,8
Ott	245,6	17,8	9,5
Nov	237	12	5
Dic	134,3	8,8	2,1

## 9. Chiavari Caperana

Mese (1961-2010)	Cumulata [mm]	Temp Max [gradi C]	Temp Min [gradi C]
Gen	105,2	11,1	5,9
Feb	95	11,8	6,2
Mar	85,7	13,9	7,8
Apr	83,3	16,9	10,3
Mag	62,7	20,5	13,4
Giu	55	24,1	16,7
Lug	24,3	27,3	19,6
Ago	66	26,8	19,5
Set	96,4	23,8	17,1
Ott	149,2	19,6	13,6
Nov	134,9	15	9,8
Dic	117,1	12,1	6,9

## 10. La Spezia

Mese (1961-2010)	Cumulata [mm]	Temp Max [gradi C]	Temp Min [gradi C]
Gen	184,5	11,6	4,6
Feb	131,4	12,3	5,1
Mar	123,5	14,5	7,0
Apr	124,3	18,0	10,1
Mag	89,4	21,8	13,5
Giu	69,2	25,7	17,0
Lug	25,4	28,9	19,6
Ago	63,4	28,6	19,3
Set	113,1	25,5	16,6
Ott	188	21,0	12,9
Nov	186,8	15,8	8,7
Dic	177,9	12,7	5,7

## 11. Levanto

Mese (1961-2010)	Cumulata [mm]	Temp Max [gradi C]	Temp Min [gradi C]
Gen	103	/	/
Feb	81,9	/	/
Mar	78,4	/	/
Apr	84,8	/	/
Mag	63,9	/	/
Giu	52,4	/	/
Lug	25,8	/	/
Ago	52,9	/	/
Set	90,6	/	/
Ott	151,6	/	/
Nov	127,9	/	/
Dic	106,6	/	/

## 12. Tavarone

Mese (1961-2010)	Cumulata [mm]	Temp Max [gradi C]	Temp Min [gradi C]
Gen	170,1	8,6	1,3
Feb	125,8	9,2	1,2
Mar	126,1	11,9	3,3
Apr	128	14,7	5,7
Mag	91,3	19,6	9,6
Giu	68	23,3	12,8
Lug	40	26,7	15,3
Ago	79,4	26,6	15,4
Set	123,1	22,7	12,3
Ott	201,9	18	9
Nov	231	12,4	4,9
Dic	177,8	9,3	2,2

### 13.Cairo Montenotte

Mese (1961-2010)	Cumulata [mm]	Temp Max [gradi C]	Temp Min [gradi C]
Gen	60,8	6,3	-2,6
Feb	70,6	8,7	-1,2
Mar	81,7	12,4	1,5
Apr	114,1	16,7	5,2
Mag	89,5	20,6	8,9
Giu	52	24,8	12,5
Lug	31,6	28	14,4
Ago	58,6	27,3	14,1
Set	99,4	23,7	11,2
Ott	140,5	17,8	6,7
Nov	131	11,2	2,1
Dic	75,4	7,1	-1,8

### 14.Sassello

Mese (dati n.d.)	Cumulata [mm]	Temp Max [gradi C]	Temp Min [gradi C]
Gen	/	/	/
Feb	/	/	/
Mar	/	/	/
Apr	/	/	/
Mag	/	/	/
Giu	/	/	/
Lug	/	/	/
Ago	/	/	/
Set	/	/	/
Ott	/	/	/
Nov	/	/	/
Dic	/	/	/

### 15.Torriglia

Mese (dati n.d.)	Cumulata [mm]	Temp Max [gradi C]	Temp Min [gradi C]
Gen	/	/	/
Feb	/	/	/
Mar	/	/	/
Apr	/	/	/
Mag	/	/	/
Giu	/	/	/
Lug	/	/	/
Ago	/	/	/
Set	/	/	/
Ott	/	/	/
Nov	/	/	/
Dic	/	/	/

### 16.Santo Stefano d'Aveto

Mese (1961-2010)	Cumulata [mm]	Temp Max [gradi C]	Temp Min [gradi C]
Gen	126,4	4,3	-2,2
Feb	91,7	5,3	-1,9
Mar	113,2	8,1	0,3
Apr	138,4	11,3	3,1
Mag	112,2	16,4	6,9
Giu	94	20,6	10
Lug	69	23,7	12,4
Ago	93	22,8	12,2
Set	137	18,4	9
Ott	199,2	13,6	5,8
Nov	223,8	8,2	1,7
Dic	127,9	4,9	-1,1