

Gli istogrammi si riferiscono a stazioni pluviometriche significative dei 4 capoluoghi della regione Liguria

Standardized Precipitation Index (Gennaio-Agosto)

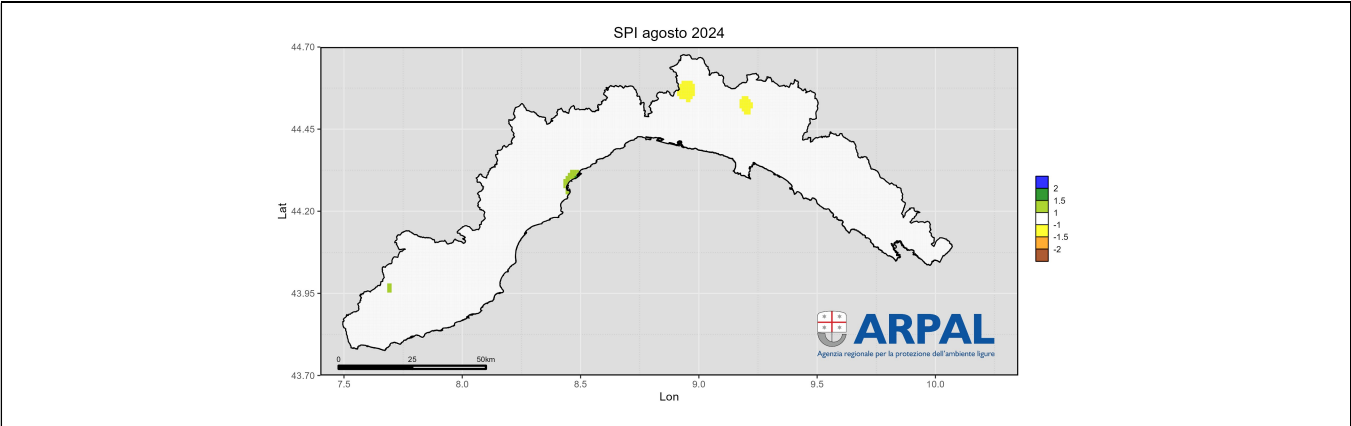
Imperia			Savona		
Mese	SPI	Classe	Mese	SPI	Classe
Gennaio	0,2557	Normale	Gennaio	-0,0206	Normale
Febbraio	1,4306	Moderatamente umido	Febbraio	2,0884	Estremamente umido
Marzo	1,8142	Molto umido	Marzo	1,6632	Molto umido
Aprile	-0,8644	Normale	Aprile	-0,5144	Normale
Maggio	1,0398	Moderatamente umido	Maggio	0,9258	Normale
Giugno	-0,8404	Normale	Giugno	0,3761	Normale
Luglio	-1,7511	Molto siccitoso	Luglio	-1,3646	Moderatamente siccitoso
Agosto	-0,4198	Normale	Agosto	1,8404	Molto umido
Settembre			Settembre		
Ottobre			Ottobre		
Novembre			Novembre		
Dicembre			Dicembre		

Genova			La Spezia		
Mese	SPI	Classe	Mese	SPI	Classe
Gennaio	-0,2722	Normale	Gennaio	-0,0134	Normale
Febbraio	0,8733	Normale	Febbraio	0,9807	Normale
Marzo	0,9545	Normale	Marzo	0,8583	Normale
Aprile	-0,8132	Normale	Aprile	0,0679	Normale
Maggio	0,8397	Normale	Maggio	1,3539	Moderatamente umido
Giugno	1,0170	Moderatamente umido	Giugno	-0,0468	Normale
Luglio	-1,7161	Molto siccitoso	Luglio	-1,6022	Molto siccitoso
Agosto	-0,3147	Normale	Agosto	-0,0693	Normale
Settembre			Settembre		
Ottobre			Ottobre		
Novembre			Novembre		
Dicembre			Dicembre		

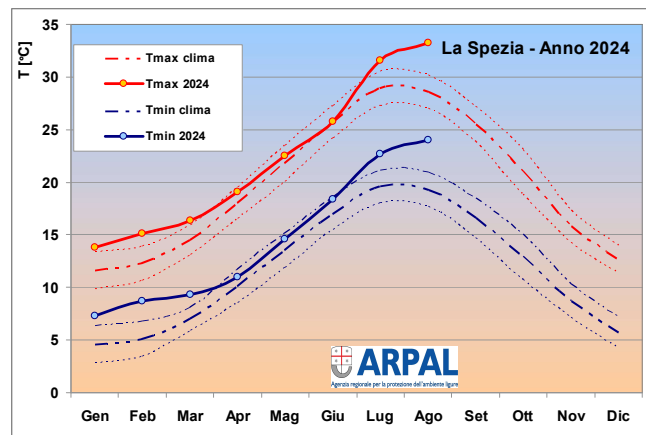
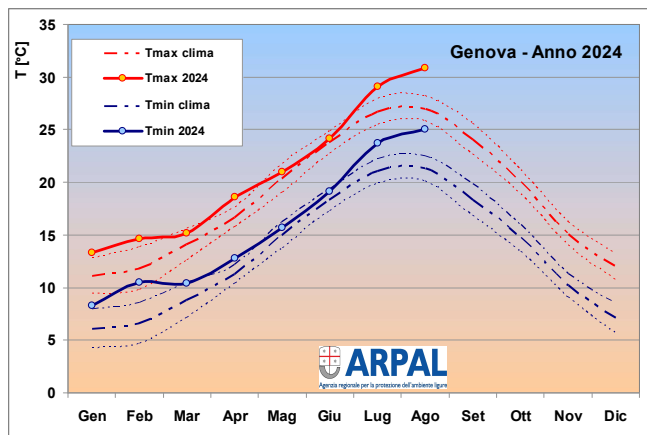
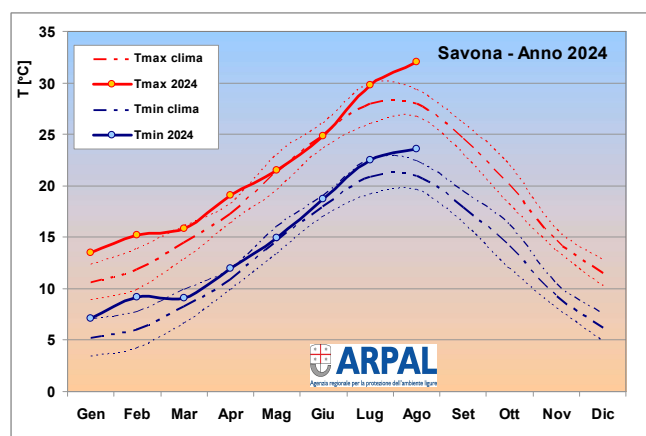
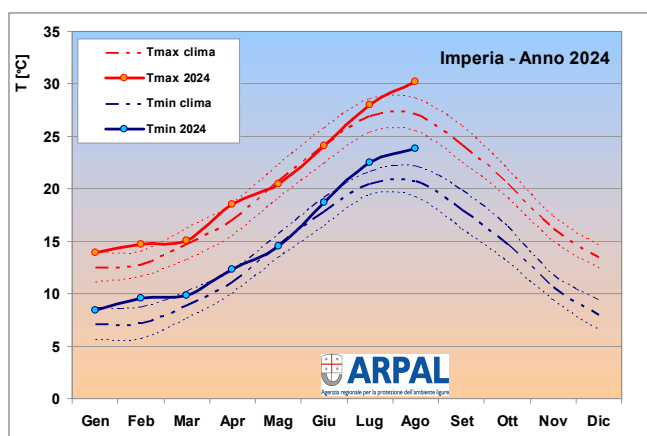
Le tabelle elaborano l'indice SPI per i 4 capoluoghi della regione Liguria.

La tabella che segue indica le categorie (Classi) di siccità in funzione dei valori dell'indice SPI (da WMO n.1090 del 2012):

SPI	Classi
>2	Estremamente umido
2/1.5	Molto umido
1.5/1	Moderatamente umido
1/-1	Normale
-1/-1.5	Moderatamente siccitoso
-1.5/-2	Molto siccitoso
<-2	Estremamente siccitoso



## Riepilogo delle temperature (max e min) dei 4 capoluoghi (Gennaio-Agosto)



I grafici si riferiscono a stazioni termometriche significative dei 4 capoluoghi della regione Liguria: la linea intera indica i valori dell'anno in corso mentre quelle tratteggiate sono relative ai valori climatologici con le rispettive fasce di confidenza (deviazione standard)

## Record mensili

Temperatura	
- massima (dove)	40.1 °C il 10/08/2024 (Castelnuovo Magra – provincia di SP, 96 m slm)
- minima (dove)	9.4 °C il 18/08/2024 (Poggio Fearza – provincia di IM, 1845 m slm)
- max su 4 capoluoghi (dove)	37.9 °C il 11/08/2024 (La Spezia)
- min su 4 capoluoghi (dove)	18.9 °C il 15/08/2024 (Imperia)
Precipitazioni	
- max cumulata 24 ore (dove)	(1) 83.4 mm il 18/08/2024 (Savona Istituto Nautico – provincia di SV, 24 m slm) (2) 74.4 mm il 18/08/2024 (Manie – provincia di SV, 340 m slm) (3) 69.8 mm il 17/08/2024 (Savona Istituto Nautico – provincia di SV, 24 m slm)
Vento Massimo/picco raffica (dove)	18.5 m/s (La Spezia) da Ovest il 15/08/2024 alle ore 11:50
Fulminazioni su un'area centrata su Genova di 60 x 30 km	3017 (di cui 19 il 02/08 dalle ore 20:40 alle 23:30 circa, 146 il 07/08 dalle ore 15:10 alle 17:45 circa, 7 il 10/08 dalle ore 15:55 alle 16:20 circa, 118 il 14/08 dalle ore 12:40 alle 15:05 circa, 92 il 15/08 dalle ore 10:00 alle 12:30 circa, 22 il 17/08 dalle ore 10:45 alle 12:40 circa, 2201 il 18/08 dalle ore 00:45 alle 22:40 circa, 16 il 26/08 dalle ore 12:50 alle 16:15 circa, 329 il 27/08 dalle ore 02:20 alle 21:40 circa, 38 il 28/08 dalle ore 15:00 alle 16:40 circa, 25 il 29/08 dalle ore 15:00 alle 16:10 circa, 4 il 31/08 dalle ore 14:20 alle 14:45 circa)

### Anagrafica delle Stazioni selezionate

Nome Località	Provincia	Quota [m slm]	Area Allertamento
Imperia	IM	71	A
Sanremo	IM	61	A
Triora	IM	789	A
Alassio	SV	25	A
Savona	SV	24	B
Genova Centro	GE	30	B
Genova Pontedecimo	GE	75	B
Isoverde	GE	300	B
Chiavari	GE	50	C
La Spezia	SP	35	C
Levanto	SP	6	C
Tavarone	SP	603	C
Cairo Montenotte	SV	388	D
Sassello	SV	385	D
Torriglia	GE	769	E
Santo Stefano d'Aveto	GE	1322	E

### Precipitazione mensile

Nome Località	Cumulata [mm]	N° giorni piovosi	Max cumulata 24 ore [mm]	Giorno Max cumulata 24 ore [GG]
Imperia	8,8	2	5,8	15
Sanremo	34,2	2	21,8	15
Triora	44,8	5	22	15
Alassio	32,6	4	23,6	18
Savona	162,4	5	83,4	18
Genova Centro	42,8	3	26,2	18
Genova Pontedecimo	63,6	6	26,6	18
Isoverde	42,6	5	25,6	18
Chiavari	50,4	3	47	18
La Spezia	31,6	4	24,8	18
Levanto	57	4	46,4	18
Tavarone	32,4	4	15,4	04
Cairo Montenotte	53,8	5	25,8	14
Sassello	32,4	4	18,2	18
Torriglia	16,4	3	9,6	18
Santo Stefano d'Aveto	67,2	5	35,6	02

### Temperatura mensile

Nome Località	Media [gradi C]	Max (media) [gradi C]	Min (media) [gradi C]	Max assoluta [gradi C]	Min assoluta [gradi C]
Imperia	27,2	30,2	23,8	34,3	18,9
Sanremo	27,5	30,1	25,1	33,1	19,4
Triora	22,4	29,4	17,5	33,3	14,6
Alassio	28,6	31	25,6	34	19,3
Savona	27,6	32	23,6	35,7	19,3
Genova Centro	27,8	30,9	25	35,9	20,7
Genova Pontedecimo	25,7	32,1	20,6	36,8	17,8
Isoverde	24,8	31,8	19,5	36,5	17,4
Chiavari	27,2	31,1	23,1	35	19,6
La Spezia	28,3	33,2	24	37,9	20,8
Levanto	28,2	31,9	24,5	35,1	21,1
Tavarone	24	30	19,4	34	16,3
Cairo Montenotte	23,8	29,7	18,2	34,2	15,9
Sassello	22,6	29,9	15,7	34,6	13,8
Torriglia	21,8	28,7	13,7	33,1	7,1
Santo Stefano d'Aveto	20,1	28	12,8	32,6	10,3

## Valori climatologici mensili

### 1. Imperia

Mese (1961-2010)	Prec Cumulata [mm]	Temp Max (media) [gradi C]	Temp Min (media) [gradi C]
Gen	72,9	12,5	7,1
Feb	62,4	12,8	7,2
Mar	54	14,7	8,9
Apr	63	17,0	11,1
Mag	43,2	20,7	14,6
Giu	31,7	24,1	17,8
Lug	12,7	26,9	20,5
Ago	28,1	27,1	20,7
Set	58	24,2	18,0
Ott	96,5	20,5	14,7
Nov	104,2	16,2	10,6
Dic	71	13,5	8,0

### 2. Sanremo

Mese (1961-2010)	Prec Cumulata [mm]	Temp Max (media) [gradi C]	Temp Min (media) [gradi C]
Gen	70,6	13,7	7,6
Feb	58,7	14,2	7,9
Mar	53,1	15,8	9,2
Apr	61,8	18,1	11,3
Mag	42,2	21,4	14,6
Giu	31,4	25,1	18,2
Lug	14,4	28,1	20,9
Ago	25,4	28,2	20,9
Set	62,5	25,4	18,3
Ott	99,1	21,8	15
Nov	101,9	17,2	10,9
Dic	69,8	14,6	8,4

### 3. Triora

Mese (dati n.d.)	Prec Cumulata [mm]	Temp Max (media) [gradi C]	Temp Min (media) [gradi C]
Gen	/	/	/
Feb	/	/	/
Mar	/	/	/
Apr	/	/	/
Mag	/	/	/
Giu	/	/	/
Lug	/	/	/
Ago	/	/	/
Set	/	/	/
Ott	/	/	/
Nov	/	/	/
Dic	/	/	/

### 4. Alassio

Mese (1961-2010)	Prec Cumulata [mm]	Temp Max (media) [gradi C]	Temp Min (media) [gradi C]
Gen	77,7	11,8	8,2
Feb	61	12,4	8,4
Mar	60,7	14,3	10,4
Apr	76,8	16,8	12,9
Mag	47,2	20,6	16,7
Giu	30,9	24	20,2
Lug	12	26,9	23,3
Ago	30,7	27	23,3
Set	71,8	23,9	20,3
Ott	94	20,3	16,6
Nov	101,7	15,6	11,9
Dic	81,1	12,7	9,1

## 5. Savona

Mese (1961-2010)	Prec Cumulata [mm]	Temp Max (media) [gradi C]	Temp Min (media) [gradi C]
Gen	78,5	10,6	5,2
Feb	67,5	11,9	6,0
Mar	74,3	14,5	8,3
Apr	91,7	17,3	10,9
Mag	68,4	21,3	14,7
Giu	41,9	24,9	18,0
Lug	21,8	28,0	20,9
Ago	49,1	28,0	21,0
Set	99	24,6	17,9
Ott	142,3	20,1	14,1
Nov	115,4	14,7	9,3
Dic	70,6	11,5	6,2

## 6. Genova Centro

Mese (1961-2010)	Prec Cumulata [mm]	Temp Max (media) [gradi C]	Temp Min (media) [gradi C]
Gen	122,9	11,1	6,1
Feb	87,8	11,8	6,6
Mar	98,2	14,1	8,8
Apr	101,2	16,7	11,3
Mag	70,8	20,4	15,0
Giu	56,9	23,8	18,3
Lug	31,6	26,7	21,1
Ago	74,9	27,0	21,3
Set	135,9	24,1	18,3
Ott	200	20,0	14,7
Nov	167	15,1	10,2
Dic	113	12,0	7,1

## 7. Genova Pontedecimo

Mese (dati n.d.)	Prec Cumulata [mm]	Temp Max (media) [gradi C]	Temp Min (media) [gradi C]
Gen	/	/	/
Feb	/	/	/
Mar	/	/	/
Apr	/	/	/
Mag	/	/	/
Giu	/	/	/
Lug	/	/	/
Ago	/	/	/
Set	/	/	/
Ott	/	/	/
Nov	/	/	/
Dic	/	/	/

## 8. Isoverde

Mese (1961-2010)	Prec Cumulata [mm]	Temp Max (media) [gradi C]	Temp Min (media) [gradi C]
Gen	141	8,2	1,2
Feb	116,7	9,2	1,9
Mar	133,9	12,3	4,1
Apr	144,5	15,3	6,6
Mag	120,5	19,5	10
Giu	92,1	23,5	13
Lug	57,8	26,7	15,5
Ago	114,9	26,4	15,7
Set	175,5	22,5	12,8
Ott	245,6	17,8	9,5
Nov	237	12	5
Dic	134,3	8,8	2,1

## 9. Chiavari

Mese (1961-2010)	Prec Cumulata [mm]	Temp Max (media) [gradi C]	Temp Min (media) [gradi C]
Gen	105,2	11,1	5,9
Feb	95	11,8	6,2
Mar	85,7	13,9	7,8
Apr	83,3	16,9	10,3
Mag	62,7	20,5	13,4
Giu	55	24,1	16,7
Lug	24,3	27,3	19,6
Ago	66	26,8	19,5
Set	96,4	23,8	17,1
Ott	149,2	19,6	13,6
Nov	134,9	15	9,8
Dic	117,1	12,1	6,9

## 10. La Spezia

Mese (1961-2010)	Prec Cumulata [mm]	Temp Max (media) [gradi C]	Temp Min (media) [gradi C]
Gen	184,5	11,6	4,6
Feb	131,4	12,3	5,1
Mar	123,5	14,5	7,0
Apr	124,3	18,0	10,1
Mag	89,4	21,8	13,5
Giu	69,2	25,7	17,0
Lug	25,4	28,9	19,6
Ago	63,4	28,6	19,3
Set	113,1	25,5	16,6
Ott	188	21,0	12,9
Nov	186,8	15,8	8,7
Dic	177,9	12,7	5,7

## 11. Levanto

Mese (1961-2010)	Prec Cumulata [mm]	Temp Max (media) [gradi C]	Temp Min (media) [gradi C]
Gen	103	/	/
Feb	81,9	/	/
Mar	78,4	/	/
Apr	84,8	/	/
Mag	63,9	/	/
Giu	52,4	/	/
Lug	25,8	/	/
Ago	52,9	/	/
Set	90,6	/	/
Ott	151,6	/	/
Nov	127,9	/	/
Dic	106,6	/	/

## 12. Tavarone

Mese (1961-2010)	Prec Cumulata [mm]	Temp Max (media) [gradi C]	Temp Min (media) [gradi C]
Gen	170,1	8,6	1,3
Feb	125,8	9,2	1,2
Mar	126,1	11,9	3,3
Apr	128	14,7	5,7
Mag	91,3	19,6	9,6
Giu	68	23,3	12,8
Lug	40	26,7	15,3
Ago	79,4	26,6	15,4
Set	123,1	22,7	12,3
Ott	201,9	18	9
Nov	231	12,4	4,9
Dic	177,8	9,3	2,2

### 13.Cairo Montenotte

Mese (1961-2010)	Prec Cumulata [mm]	Temp Max (media) [gradi C]	Temp Min (media) [gradi C]
Gen	60,8	6,3	-2,6
Feb	70,6	8,7	-1,2
Mar	81,7	12,4	1,5
Apr	114,1	16,7	5,2
Mag	89,5	20,6	8,9
Giu	52	24,8	12,5
Lug	31,6	28	14,4
Ago	58,6	27,3	14,1
Set	99,4	23,7	11,2
Ott	140,5	17,8	6,7
Nov	131	11,2	2,1
Dic	75,4	7,1	-1,8

### 14.Sassello

Mese (dati n.d.)	Prec Cumulata [mm]	Temp Max (media) [gradi C]	Temp Min (media) [gradi C]
Gen	/	/	/
Feb	/	/	/
Mar	/	/	/
Apr	/	/	/
Mag	/	/	/
Giu	/	/	/
Lug	/	/	/
Ago	/	/	/
Set	/	/	/
Ott	/	/	/
Nov	/	/	/
Dic	/	/	/

### 15.Torriglia

Mese (dati n.d.)	Prec Cumulata [mm]	Temp Max (media) [gradi C]	Temp Min (media) [gradi C]
Gen	/	/	/
Feb	/	/	/
Mar	/	/	/
Apr	/	/	/
Mag	/	/	/
Giu	/	/	/
Lug	/	/	/
Ago	/	/	/
Set	/	/	/
Ott	/	/	/
Nov	/	/	/
Dic	/	/	/

### 16.Santo Stefano d'Aveto

Mese (1961-2010)	Prec Cumulata [mm]	Temp Max (media) [gradi C]	Temp Min (media) [gradi C]
Gen	126,4	4,3	-2,2
Feb	91,7	5,3	-1,9
Mar	113,2	8,1	0,3
Apr	138,4	11,3	3,1
Mag	112,2	16,4	6,9
Giu	94	20,6	10
Lug	69	23,7	12,4
Ago	93	22,8	12,2
Set	137	18,4	9
Ott	199,2	13,6	5,8
Nov	223,8	8,2	1,7
Dic	127,9	4,9	-1,1