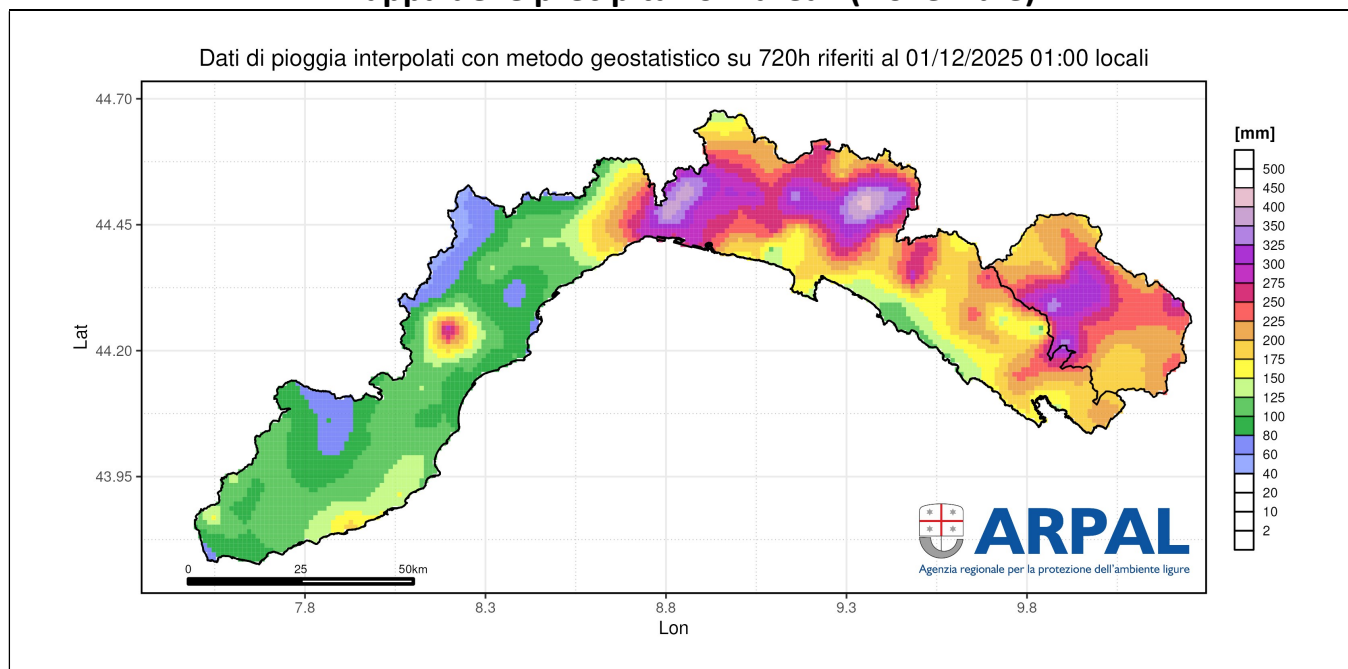


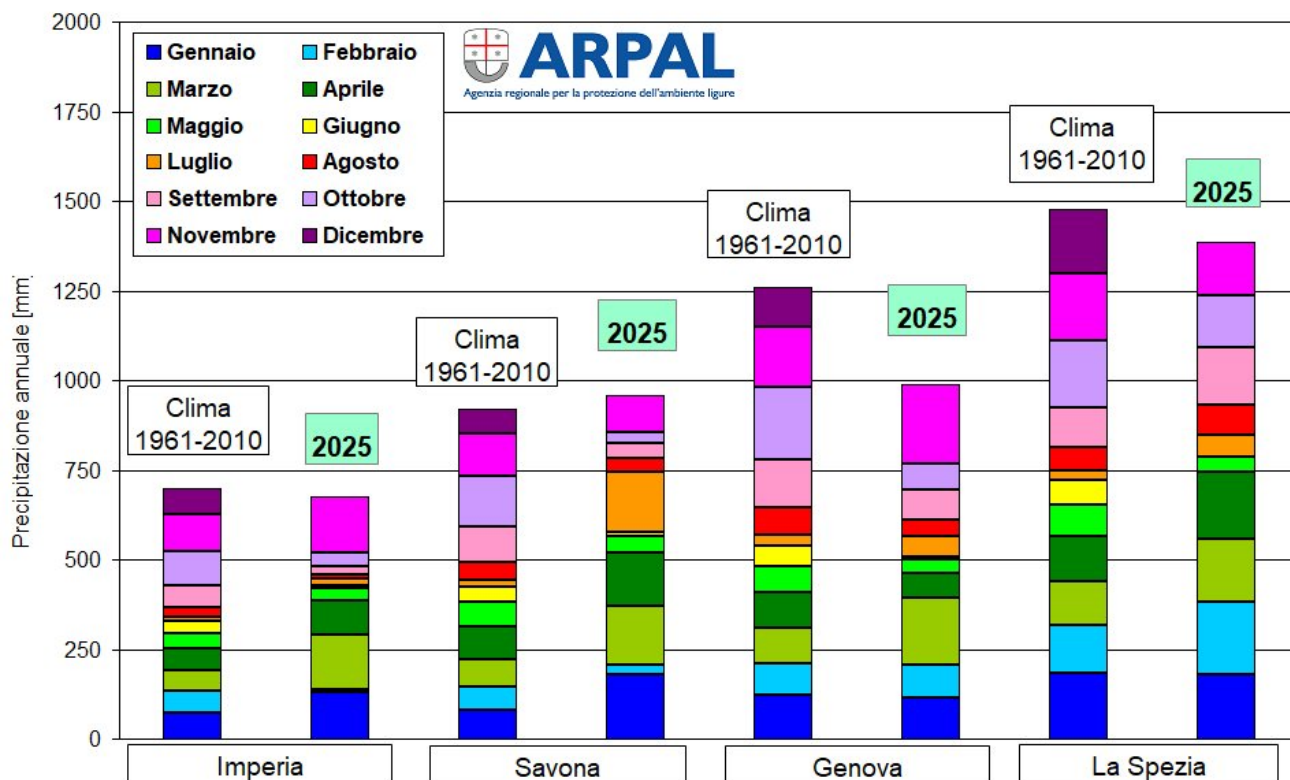
## RIASSUNTO CLIMATOLOGICO MENSILE

### Mappa delle precipitazioni areali (Novembre)



La mappa è un'interpolazione spaziale dei dati osservati dalle stazioni pluviometriche della rete OMIRL

### Riepilogo delle precipitazioni dei 4 capoluoghi (Gennaio-Novembre)



Gli istogrammi si riferiscono a stazioni pluviometriche significative dei 4 capoluoghi della regione Liguria

## Standardized Precipitation Index (Gennaio-Novembre)

| Imperia   |         |             | Savona    |         |                     |
|-----------|---------|-------------|-----------|---------|---------------------|
| Mese      | SPI     | Classe      | Mese      | SPI     | Classe              |
| Gennaio   | 0,9222  | Normale     | Gennaio   | 1,1716  | Moderatamente umido |
| Febbraio  | -0,9655 | Normale     | Febbraio  | -0,3402 | Normale             |
| Marzo     | 1,5447  | Molto umido | Marzo     | 1,2352  | Moderatamente umido |
| Aprile    | 0,8553  | Normale     | Aprile    | 0,9100  | Normale             |
| Maggio    | 0,0055  | Normale     | Maggio    | -0,1338 | Normale             |
| Giugno    | -0,7286 | Normale     | Giugno    | -0,8618 | Normale             |
| Luglio    | 0,6702  | Normale     | Luglio    | 3,4718  | Estremamente umido  |
| Agosto    | -0,1689 | Normale     | Agosto    | 0,1162  | Normale             |
| Settembre | -0,6539 | Normale     | Settembre | -0,3995 | Normale             |
| Ottobre   | -0,6102 | Normale     | Ottobre   | -1,1703 | Moderatamente secco |
| Novembre  | 0,7513  | Normale     | Novembre  | 0,2346  | Normale             |
| Dicembre  |         |             | Dicembre  |         |                     |

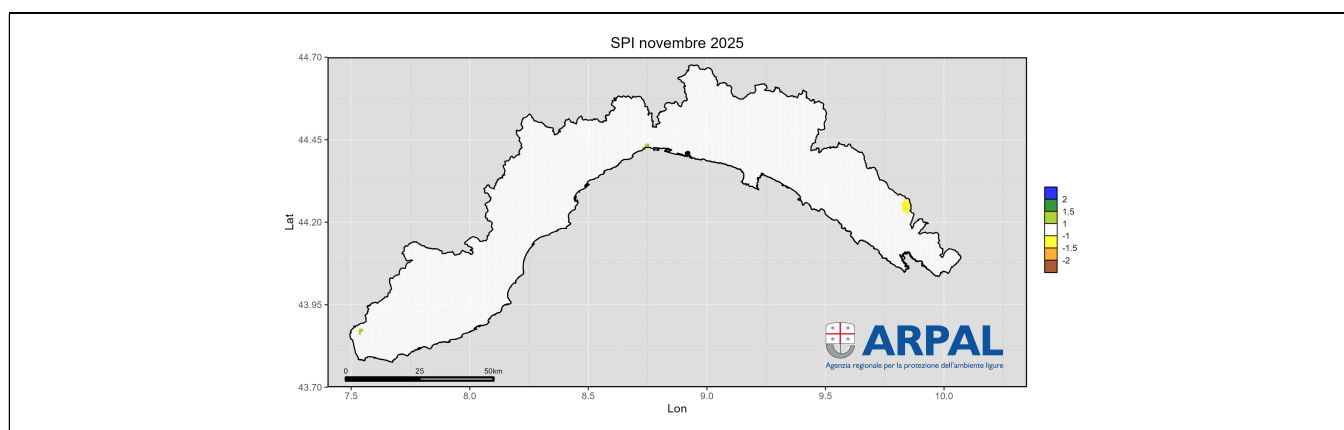
  

| Genova    |         |                     | La Spezia |         |                     |
|-----------|---------|---------------------|-----------|---------|---------------------|
| Mese      | SPI     | Classe              | Mese      | SPI     | Classe              |
| Gennaio   | 0,2406  | Normale             | Gennaio   | 0,8572  | Normale             |
| Febbraio  | 0,3308  | Normale             | Febbraio  | 1,1642  | Moderatamente umido |
| Marzo     | 1,0771  | Moderatamente umido | Marzo     | 1,3579  | Moderatamente umido |
| Aprile    | -0,1744 | Normale             | Aprile    | 1,7915  | Molto umido         |
| Maggio    | -0,5666 | Normale             | Maggio    | -0,3035 | Normale             |
| Giugno    | -1,4807 | Moderatamente secco | Giugno    | -2,8390 | Estremamente secco  |
| Luglio    | 0,9459  | Normale             | Luglio    | 1,5135  | Molto umido         |
| Agosto    | -0,2608 | Normale             | Agosto    | 1,0121  | Moderatamente umido |
| Settembre | -0,2300 | Normale             | Settembre | 1,1681  | Moderatamente umido |
| Ottobre   | -0,8871 | Normale             | Ottobre   | 0,4050  | Normale             |
| Novembre  | 0,6314  | Normale             | Novembre  | 0,4208  | Normale             |
| Dicembre  |         |                     | Dicembre  |         |                     |

Le tabelle elaborano l'indice SPI per i 4 capoluoghi della regione Liguria.

La tabella che segue indica le categorie (Classi) di siccità in funzione dei valori dell'indice SPI (da WMO n.1090 del 2012):

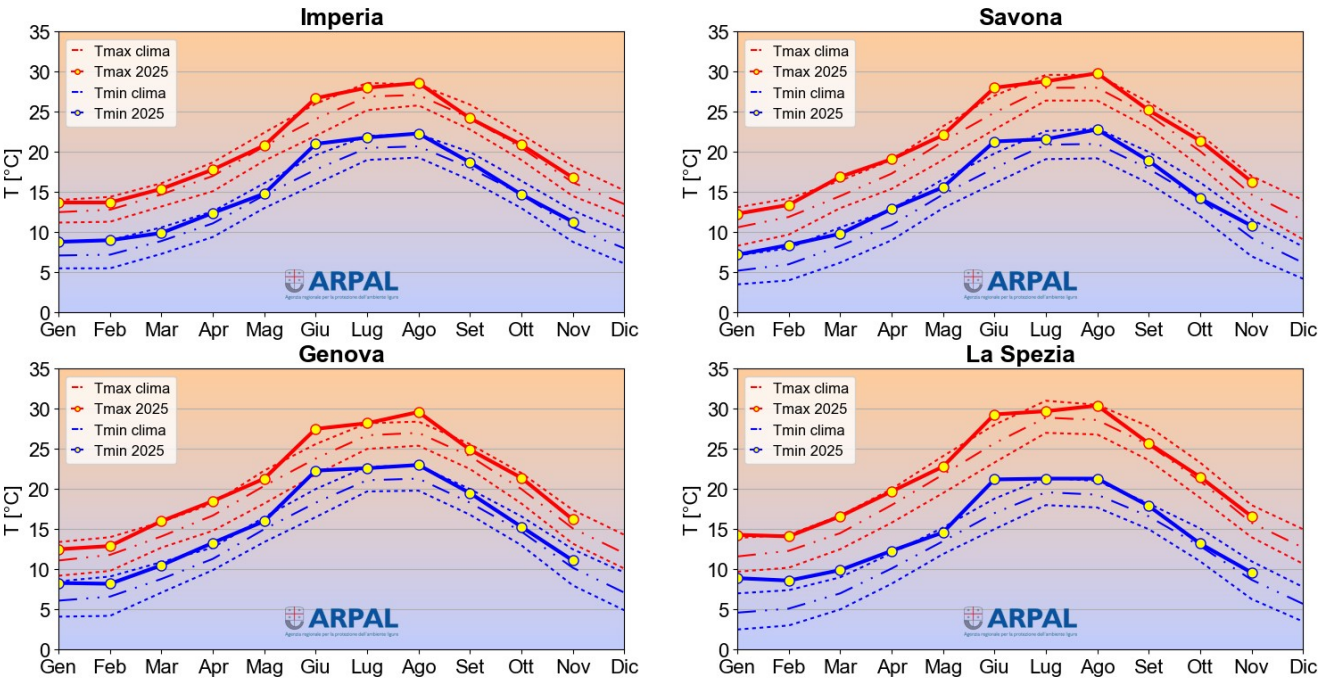
| SPI     | Classi              |
|---------|---------------------|
| >2      | Estremamente umido  |
| 2/1.5   | Molto umido         |
| 1.5/1   | Moderatamente umido |
| 1/-1    | Normale             |
| -1/-1.5 | Moderatamente secco |
| -1.5/-2 | Molto secco         |
| <-2     | Estremamente secco  |



La mappa è un'interpolazione spaziale con metodo geostatistico a partire dai dati osservati dalle stazioni pluviometriche ultratrentennali della rete OMIRL.

Riepilogo delle temperature (max e min) dei 4 capoluoghi (Gennaio-Novembre)

Anno 2025



I grafici si riferiscono a stazioni termometriche significative dei 4 capoluoghi della regione Liguria: la linea intera indica i valori dell’anno in corso mentre quelle tratteggiate sono relative ai valori climatologici con le rispettive fasce di confidenza (intervallo compreso tra il 25° e il 75° percentile)

Record mensili

|   |   |
|---|---|
| Temperatura   |   |
| - massima (dove)  | 23.6 °C il 03/11/2025 (Albenga Isolabella – provincia di SV, 36 m slm)  |
| - minima (dove)   | -9.6 °C il 23/11/2025 (Pratomollo – provincia di GE, 1520 m slm)  |
| - max su 4 capoluoghi (dove)  | 23.4 °C il 04/11/2025 (La Spezia)   |
| - min su 4 capoluoghi (dove)  | 2.8 °C il 23/11/2025 (La Spezia)  |
| Precipitazioni  |   |
| - max cumulata 24 ore (dove)  | (1) 194.8 mm il 15/11/2025 (Isoverde – provincia di GE, 300 m slm)<br>(2) 180.2 mm il 15/11/2025 (Monte Pennello – provincia di GE, 980 m slm)<br>(3) 174.0 mm il 15/11/2025 (Genova Fiumara – provincia di GE, 18 m slm) |
| Vento Massimo/picco raffica (dove)  |   |
| Fulminazioni su un’area centrata su Genova di 60 x 30 km  |   |
| 2470 (di cui 42 il 02/11 dalle ore 16:40 alle 17:55 circa, di cui 2319 il 15/11 dalle ore 03:00 alle 17:00 circa, di cui 4 il 16/11 dalle ore 19:20 alle 20:15 circa, di cui 17 il 21/11 dalle ore 10:20 alle 17:10 circa, di cui 86 il 30/11-01/12 dalle ore 22:40 alle 08:05) |   |

### Anagrafica delle Stazioni selezionate

| Nome Località         | Provincia | Quota<br>[m slm] | Area Allertamento |
|-----------------------|-----------|------------------|-------------------|
| Imperia               | IM        | 71               | A                 |
| Sanremo               | IM        | 61               | A                 |
| Triora                | IM        | 789              | A                 |
| Alassio               | SV        | 25               | A                 |
| Savona                | SV        | 24               | B                 |
| Genova Centro         | GE        | 30               | B                 |
| Genova Pontedecimo    | GE        | 75               | B                 |
| Isoverde              | GE        | 300              | B                 |
| Chiavari              | GE        | 50               | C                 |
| La Spezia             | SP        | 35               | C                 |
| Levanto               | SP        | 6                | C                 |
| Tavarone              | SP        | 603              | C                 |
| Cairo Montenotte      | SV        | 388              | D                 |
| Sassello              | SV        | 385              | D                 |
| Torriglia             | GE        | 769              | E                 |
| Santo Stefano d'Aveto | GE        | 1322             | E                 |

### Precipitazione mensile

| Nome Località         | Cumulata<br>[mm] | N° giorni piovosi | Max cumulata 24 ore<br>[mm] | Giorno<br>Max cumulata 24 ore<br>[GG] |
|-----------------------|------------------|-------------------|-----------------------------|---------------------------------------|
| Imperia               | 155,2            | 5                 | 86,2                        | 16                                    |
| Sanremo               | 121              | 4                 | 46,2                        | 16                                    |
| Triora                | 100,4            | 7                 | 69,2                        | 16                                    |
| Alassio               | 120,2            | 5                 | 98,4                        | 16                                    |
| Savona                | 105              | 2                 | 57,8                        | 16                                    |
| Genova Centro         | 222,6            | 7                 | 99,6                        | 16                                    |
| Genova Pontedecimo    | 285,4            | 8                 | 135                         | 15                                    |
| Isoverde              | 380,4            | 9                 | 194,8                       | 15                                    |
| Chiavari              | 123,6            | 8                 | 74,6                        | 16                                    |
| La Spezia             | 148,4            | 8                 | 53,8                        | 02                                    |
| Levanto               | 103,4            | 8                 | 37,4                        | 16                                    |
| Tavarone              | 151,6            | 11                | 47,4                        | 16                                    |
| Cairo Montenotte      | 78,2             | 4                 | 25,6                        | 14                                    |
| Sassello              | 104              | 6                 | 51,2                        | 15                                    |
| Torriglia             | 336,8            | 13                | 99,8                        | 15                                    |
| Santo Stefano d'Aveto | 293,8            | 12                | 85,2                        | 16                                    |

### Temperatura mensile

| Nome Località         | Media<br>[gradi C] | Max (media)<br>[gradi C] | Min (media)<br>[gradi C] | Max assoluta<br>[gradi C] | Min assoluta<br>[gradi C] |
|-----------------------|--------------------|--------------------------|--------------------------|---------------------------|---------------------------|
| Imperia               | 13,9               | 16,6                     | 11,1                     | 20,6                      | 6,4                       |
| Sanremo               | 14,7               | 17,5                     | 12                       | 21,3                      | 6,6                       |
| Triora                | 8,2                | 13,8                     | 4,4                      | 18,6                      | -0,9                      |
| Alassio               | 14,5               | 17                       | 11,8                     | 21,7                      | 5,8                       |
| Savona                | 13,1               | 16,1                     | 10,6                     | 21,2                      | 4,5                       |
| Genova Centro         | 13,4               | 16                       | 11                       | 21                        | 4,8                       |
| Genova Pontedecimo    | 10,5               | 15,2                     | 7                        | 20,6                      | -0,1                      |
| Isoverde              | 10                 | 13,7                     | 6,6                      | 18,4                      | -0,1                      |
| Chiavari              | 13,2               | 17                       | 9,7                      | 21,3                      | 3,8                       |
| La Spezia             | 12,7               | 16,4                     | 9,2                      | 23,4                      | 2,8                       |
| Levanto               | 13,8               | 17,3                     | 10,3                     | 20,8                      | 4,2                       |
| Tavarone              | 9,2                | 12,9                     | 6,3                      | 19,6                      | -1,3                      |
| Cairo Montenotte      | 6,7                | 12,1                     | 2,4                      | 18,1                      | -4,1                      |
| Sassello              | 5,5                | 11,8                     | 1                        | 17,7                      | -6,7                      |
| Torriglia             | 6,9                | 11                       | 3,2                      | 17,9                      | -3,9                      |
| Santo Stefano d'Aveto | 5,1                | 10,5                     | ,9                       | 18,7                      | -7                        |

## Valori climatologici mensili

### 1. Imperia

| Mese<br>(1961-2010) | Prec Cumulata<br>[mm] | Temp Max (media)<br>[gradi C] | Temp Min (media)<br>[gradi C] |
|---------------------|-----------------------|-------------------------------|-------------------------------|
| Gen                 | 72,9                  | 12,5                          | 7,1                           |
| Feb                 | 62,4                  | 12,8                          | 7,2                           |
| Mar                 | 54                    | 14,7                          | 8,9                           |
| Apr                 | 63                    | 17,0                          | 11,1                          |
| Mag                 | 43,2                  | 20,7                          | 14,6                          |
| Giu                 | 31,7                  | 24,1                          | 17,8                          |
| Lug                 | 12,7                  | 26,9                          | 20,5                          |
| Ago                 | 28,1                  | 27,1                          | 20,7                          |
| Set                 | 58                    | 24,2                          | 18,0                          |
| Ott                 | 96,5                  | 20,5                          | 14,7                          |
| Nov                 | 104,2                 | 16,2                          | 10,6                          |
| Dic                 | 71                    | 13,5                          | 8,0                           |

### 2. Sanremo

| Mese<br>(1961-2010) | Prec Cumulata<br>[mm] | Temp Max (media)<br>[gradi C] | Temp Min (media)<br>[gradi C] |
|---------------------|-----------------------|-------------------------------|-------------------------------|
| Gen                 | 70,6                  | 13,7                          | 7,6                           |
| Feb                 | 58,7                  | 14,2                          | 7,9                           |
| Mar                 | 53,1                  | 15,8                          | 9,2                           |
| Apr                 | 61,8                  | 18,1                          | 11,3                          |
| Mag                 | 42,2                  | 21,4                          | 14,6                          |
| Giu                 | 31,4                  | 25,1                          | 18,2                          |
| Lug                 | 14,4                  | 28,1                          | 20,9                          |
| Ago                 | 25,4                  | 28,2                          | 20,9                          |
| Set                 | 62,5                  | 25,4                          | 18,3                          |
| Ott                 | 99,1                  | 21,8                          | 15                            |
| Nov                 | 101,9                 | 17,2                          | 10,9                          |
| Dic                 | 69,8                  | 14,6                          | 8,4                           |

### 3. Triora

| Mese<br>(dati n.d.) | Prec Cumulata<br>[mm] | Temp Max (media)<br>[gradi C] | Temp Min (media)<br>[gradi C] |
|---------------------|-----------------------|-------------------------------|-------------------------------|
| Gen                 | /                     | /                             | /                             |
| Feb                 | /                     | /                             | /                             |
| Mar                 | /                     | /                             | /                             |
| Apr                 | /                     | /                             | /                             |
| Mag                 | /                     | /                             | /                             |
| Giu                 | /                     | /                             | /                             |
| Lug                 | /                     | /                             | /                             |
| Ago                 | /                     | /                             | /                             |
| Set                 | /                     | /                             | /                             |
| Ott                 | /                     | /                             | /                             |
| Nov                 | /                     | /                             | /                             |
| Dic                 | /                     | /                             | /                             |

### 4. Alassio

| Mese<br>(1961-2010) | Prec Cumulata<br>[mm] | Temp Max (media)<br>[gradi C] | Temp Min (media)<br>[gradi C] |
|---------------------|-----------------------|-------------------------------|-------------------------------|
| Gen                 | 77,7                  | 11,8                          | 8,2                           |
| Feb                 | 61                    | 12,4                          | 8,4                           |
| Mar                 | 60,7                  | 14,3                          | 10,4                          |
| Apr                 | 76,8                  | 16,8                          | 12,9                          |
| Mag                 | 47,2                  | 20,6                          | 16,7                          |
| Giu                 | 30,9                  | 24                            | 20,2                          |
| Lug                 | 12                    | 26,9                          | 23,3                          |
| Ago                 | 30,7                  | 27                            | 23,3                          |
| Set                 | 71,8                  | 23,9                          | 20,3                          |
| Ott                 | 94                    | 20,3                          | 16,6                          |
| Nov                 | 101,7                 | 15,6                          | 11,9                          |
| Dic                 | 81,1                  | 12,7                          | 9,1                           |

## 5. Savona

| Mese<br>(1961-2010) | Prec Cumulata<br>[mm] | Temp Max (media)<br>[gradi C] | Temp Min (media)<br>[gradi C] |
|---------------------|-----------------------|-------------------------------|-------------------------------|
| Gen                 | 78,5                  | 10,6                          | 5,2                           |
| Feb                 | 67,5                  | 11,9                          | 6,0                           |
| Mar                 | 74,3                  | 14,5                          | 8,3                           |
| Apr                 | 91,7                  | 17,3                          | 10,9                          |
| Mag                 | 68,4                  | 21,3                          | 14,7                          |
| Giu                 | 41,9                  | 24,9                          | 18,0                          |
| Lug                 | 21,8                  | 28,0                          | 20,9                          |
| Ago                 | 49,1                  | 28,0                          | 21,0                          |
| Set                 | 99                    | 24,6                          | 17,9                          |
| Ott                 | 142,3                 | 20,1                          | 14,1                          |
| Nov                 | 115,4                 | 14,7                          | 9,3                           |
| Dic                 | 70,6                  | 11,5                          | 6,2                           |

## 6. Genova Centro

| Mese<br>(1961-2010) | Prec Cumulata<br>[mm] | Temp Max (media)<br>[gradi C] | Temp Min (media)<br>[gradi C] |
|---------------------|-----------------------|-------------------------------|-------------------------------|
| Gen                 | 122,9                 | 11,1                          | 6,1                           |
| Feb                 | 87,8                  | 11,8                          | 6,6                           |
| Mar                 | 98,2                  | 14,1                          | 8,8                           |
| Apr                 | 101,2                 | 16,7                          | 11,3                          |
| Mag                 | 70,8                  | 20,4                          | 15,0                          |
| Giu                 | 56,9                  | 23,8                          | 18,3                          |
| Lug                 | 31,6                  | 26,7                          | 21,1                          |
| Ago                 | 74,9                  | 27,0                          | 21,3                          |
| Set                 | 135,9                 | 24,1                          | 18,3                          |
| Ott                 | 200                   | 20,0                          | 14,7                          |
| Nov                 | 167                   | 15,1                          | 10,2                          |
| Dic                 | 113                   | 12,0                          | 7,1                           |

## 7. Genova Pontedecimo

| Mese<br>(dati n.d.) | Prec Cumulata<br>[mm] | Temp Max (media)<br>[gradi C] | Temp Min (media)<br>[gradi C] |
|---------------------|-----------------------|-------------------------------|-------------------------------|
| Gen                 | /                     | /                             | /                             |
| Feb                 | /                     | /                             | /                             |
| Mar                 | /                     | /                             | /                             |
| Apr                 | /                     | /                             | /                             |
| Mag                 | /                     | /                             | /                             |
| Giu                 | /                     | /                             | /                             |
| Lug                 | /                     | /                             | /                             |
| Ago                 | /                     | /                             | /                             |
| Set                 | /                     | /                             | /                             |
| Ott                 | /                     | /                             | /                             |
| Nov                 | /                     | /                             | /                             |
| Dic                 | /                     | /                             | /                             |

## 8. Isoverde

| Mese<br>(1961-2010) | Prec Cumulata<br>[mm] | Temp Max (media)<br>[gradi C] | Temp Min (media)<br>[gradi C] |
|---------------------|-----------------------|-------------------------------|-------------------------------|
| Gen                 | 141                   | 8,2                           | 1,2                           |
| Feb                 | 116,7                 | 9,2                           | 1,9                           |
| Mar                 | 133,9                 | 12,3                          | 4,1                           |
| Apr                 | 144,5                 | 15,3                          | 6,6                           |
| Mag                 | 120,5                 | 19,5                          | 10                            |
| Giu                 | 92,1                  | 23,5                          | 13                            |
| Lug                 | 57,8                  | 26,7                          | 15,5                          |
| Ago                 | 114,9                 | 26,4                          | 15,7                          |
| Set                 | 175,5                 | 22,5                          | 12,8                          |
| Ott                 | 245,6                 | 17,8                          | 9,5                           |
| Nov                 | 237                   | 12                            | 5                             |
| Dic                 | 134,3                 | 8,8                           | 2,1                           |

## 9. Chiavari

| Mese<br>(1961-2010) | Prec Cumulata<br>[mm] | Temp Max (media)<br>[gradi C] | Temp Min (media)<br>[gradi C] |
|---------------------|-----------------------|-------------------------------|-------------------------------|
| Gen                 | 105,2                 | 11,1                          | 5,9                           |
| Feb                 | 95                    | 11,8                          | 6,2                           |
| Mar                 | 85,7                  | 13,9                          | 7,8                           |
| Apr                 | 83,3                  | 16,9                          | 10,3                          |
| Mag                 | 62,7                  | 20,5                          | 13,4                          |
| Giu                 | 55                    | 24,1                          | 16,7                          |
| Lug                 | 24,3                  | 27,3                          | 19,6                          |
| Ago                 | 66                    | 26,8                          | 19,5                          |
| Set                 | 96,4                  | 23,8                          | 17,1                          |
| Ott                 | 149,2                 | 19,6                          | 13,6                          |
| Nov                 | 134,9                 | 15                            | 9,8                           |
| Dic                 | 117,1                 | 12,1                          | 6,9                           |

## 10. La Spezia

| Mese<br>(1961-2010) | Prec Cumulata<br>[mm] | Temp Max (media)<br>[gradi C] | Temp Min (media)<br>[gradi C] |
|---------------------|-----------------------|-------------------------------|-------------------------------|
| Gen                 | 184,5                 | 11,6                          | 4,6                           |
| Feb                 | 131,4                 | 12,3                          | 5,1                           |
| Mar                 | 123,5                 | 14,5                          | 7,0                           |
| Apr                 | 124,3                 | 18,0                          | 10,1                          |
| Mag                 | 89,4                  | 21,8                          | 13,5                          |
| Giu                 | 69,2                  | 25,7                          | 17,0                          |
| Lug                 | 25,4                  | 28,9                          | 19,6                          |
| Ago                 | 63,4                  | 28,6                          | 19,3                          |
| Set                 | 113,1                 | 25,5                          | 16,6                          |
| Ott                 | 188                   | 21,0                          | 12,9                          |
| Nov                 | 186,8                 | 15,8                          | 8,7                           |
| Dic                 | 177,9                 | 12,7                          | 5,7                           |

## 11. Levanto

| Mese<br>(1961-2010) | Prec Cumulata<br>[mm] | Temp Max (media)<br>[gradi C] | Temp Min (media)<br>[gradi C] |
|---------------------|-----------------------|-------------------------------|-------------------------------|
| Gen                 | 103                   | /                             | /                             |
| Feb                 | 81,9                  | /                             | /                             |
| Mar                 | 78,4                  | /                             | /                             |
| Apr                 | 84,8                  | /                             | /                             |
| Mag                 | 63,9                  | /                             | /                             |
| Giu                 | 52,4                  | /                             | /                             |
| Lug                 | 25,8                  | /                             | /                             |
| Ago                 | 52,9                  | /                             | /                             |
| Set                 | 90,6                  | /                             | /                             |
| Ott                 | 151,6                 | /                             | /                             |
| Nov                 | 127,9                 | /                             | /                             |
| Dic                 | 106,6                 | /                             | /                             |

## 12. Tavarone

| Mese<br>(1961-2010) | Prec Cumulata<br>[mm] | Temp Max (media)<br>[gradi C] | Temp Min (media)<br>[gradi C] |
|---------------------|-----------------------|-------------------------------|-------------------------------|
| Gen                 | 170,1                 | 8,6                           | 1,3                           |
| Feb                 | 125,8                 | 9,2                           | 1,2                           |
| Mar                 | 126,1                 | 11,9                          | 3,3                           |
| Apr                 | 128                   | 14,7                          | 5,7                           |
| Mag                 | 91,3                  | 19,6                          | 9,6                           |
| Giu                 | 68                    | 23,3                          | 12,8                          |
| Lug                 | 40                    | 26,7                          | 15,3                          |
| Ago                 | 79,4                  | 26,6                          | 15,4                          |
| Set                 | 123,1                 | 22,7                          | 12,3                          |
| Ott                 | 201,9                 | 18                            | 9                             |
| Nov                 | 231                   | 12,4                          | 4,9                           |
| Dic                 | 177,8                 | 9,3                           | 2,2                           |

### 13.Cairo Montenotte

| Mese<br>(1961-2010) | Prec Cumulata<br>[mm] | Temp Max (media)<br>[gradi C] | Temp Min (media)<br>[gradi C] |
|---------------------|-----------------------|-------------------------------|-------------------------------|
| Gen                 | 60,8                  | 6,3                           | -2,6                          |
| Feb                 | 70,6                  | 8,7                           | -1,2                          |
| Mar                 | 81,7                  | 12,4                          | 1,5                           |
| Apr                 | 114,1                 | 16,7                          | 5,2                           |
| Mag                 | 89,5                  | 20,6                          | 8,9                           |
| Giu                 | 52                    | 24,8                          | 12,5                          |
| Lug                 | 31,6                  | 28                            | 14,4                          |
| Ago                 | 58,6                  | 27,3                          | 14,1                          |
| Set                 | 99,4                  | 23,7                          | 11,2                          |
| Ott                 | 140,5                 | 17,8                          | 6,7                           |
| Nov                 | 131                   | 11,2                          | 2,1                           |
| Dic                 | 75,4                  | 7,1                           | -1,8                          |

### 14.Sassello

| Mese<br>(dati n.d.) | Prec Cumulata<br>[mm] | Temp Max (media)<br>[gradi C] | Temp Min (media)<br>[gradi C] |
|---------------------|-----------------------|-------------------------------|-------------------------------|
| Gen                 | /                     | /                             | /                             |
| Feb                 | /                     | /                             | /                             |
| Mar                 | /                     | /                             | /                             |
| Apr                 | /                     | /                             | /                             |
| Mag                 | /                     | /                             | /                             |
| Giu                 | /                     | /                             | /                             |
| Lug                 | /                     | /                             | /                             |
| Ago                 | /                     | /                             | /                             |
| Set                 | /                     | /                             | /                             |
| Ott                 | /                     | /                             | /                             |
| Nov                 | /                     | /                             | /                             |
| Dic                 | /                     | /                             | /                             |

### 15.Torriglia

| Mese<br>(dati n.d.) | Prec Cumulata<br>[mm] | Temp Max (media)<br>[gradi C] | Temp Min (media)<br>[gradi C] |
|---------------------|-----------------------|-------------------------------|-------------------------------|
| Gen                 | /                     | /                             | /                             |
| Feb                 | /                     | /                             | /                             |
| Mar                 | /                     | /                             | /                             |
| Apr                 | /                     | /                             | /                             |
| Mag                 | /                     | /                             | /                             |
| Giu                 | /                     | /                             | /                             |
| Lug                 | /                     | /                             | /                             |
| Ago                 | /                     | /                             | /                             |
| Set                 | /                     | /                             | /                             |
| Ott                 | /                     | /                             | /                             |
| Nov                 | /                     | /                             | /                             |
| Dic                 | /                     | /                             | /                             |

### 16.Santo Stefano d'Aveto

| Mese<br>(1961-2010) | Prec Cumulata<br>[mm] | Temp Max (media)<br>[gradi C] | Temp Min (media)<br>[gradi C] |
|---------------------|-----------------------|-------------------------------|-------------------------------|
| Gen                 | 126,4                 | 4,3                           | -2,2                          |
| Feb                 | 91,7                  | 5,3                           | -1,9                          |
| Mar                 | 113,2                 | 8,1                           | 0,3                           |
| Apr                 | 138,4                 | 11,3                          | 3,1                           |
| Mag                 | 112,2                 | 16,4                          | 6,9                           |
| Giu                 | 94                    | 20,6                          | 10                            |
| Lug                 | 69                    | 23,7                          | 12,4                          |
| Ago                 | 93                    | 22,8                          | 12,2                          |
| Set                 | 137                   | 18,4                          | 9                             |
| Ott                 | 199,2                 | 13,6                          | 5,8                           |
| Nov                 | 223,8                 | 8,2                           | 1,7                           |
| Dic                 | 127,9                 | 4,9                           | -1,1                          |