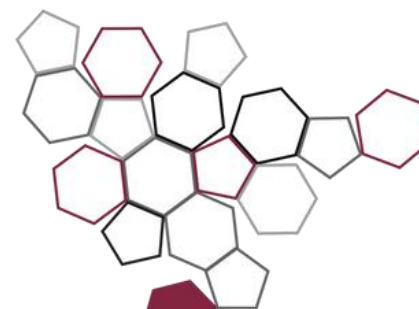


ARPAL

Agenzia regionale per la protezione dell'ambiente ligure



Sistema Nazionale
per la Protezione
dell'Ambiente

Il ruolo di ARPAL in un ambiente che cambia

14 gennaio 2026

Un approccio integrato per la tutela dell'ambiente e la prevenzione della salute collettiva

Elisabetta Trovatore - Direttore Generale Arpal



Oggi parleremo di...



ARPAL 30
1993 2023



- [Arpal: Agenzia Regionale per la Protezione dell'Ambiente Ligure](#)
- One Health
 - [L'approccio One Health](#)
 - [La strategia Arpal](#)
- Driver e stakeholder



Arpal: un percorso lungo 30 anni

La Legge nazionale 61/94 crea **ARPA e APPA** per
vigilanza e controllo ambientale locale,
la legge regionale 39/95 istituisce Arpal

La Legge n. 132 istituisce **SNPA** e i Lepta

La Legge Costituzionale 11 febbraio n. 1
inserisce tutela dell'**ambiente** e biodiversità tra i
principi fondamentali della Costituzione.

Aprile - Il D.L. n. 36
crea **SNPS** (Sistema
Nazionale Prevenzione
Salute dai rischi
ambientali e climatici).

Dicembre - La Liguria istituisce **SRPS** (Sistema Regionale
Prevenzione Salute dai rischi ambientali e climatici), cui partecipa
Arpal

1993

Referendum di aprile: competenza in
materia ambientale passa dal SSN alle
Agenzie Regionali.

1995

**Arpal pienamente operativa dal 1°
gennaio 1998**

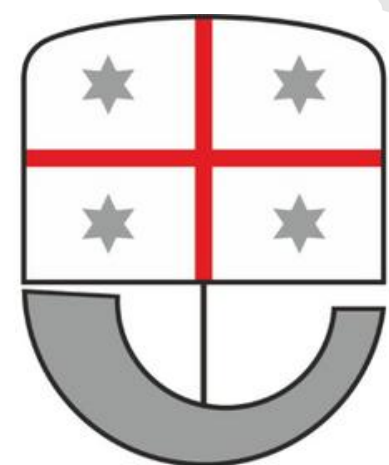
1998

2016

2022

Arpal: Agenzia Regionale per la Protezione dell'Ambiente Ligure

La Legge n. 61/94 istituisce in tutta Italia le "Agenzie regionali per la protezione dell'ambiente"



REGIONE LIGURIA



Agenzia regionale per la protezione dell'ambiente ligure

Ente tecnico strumentale in materia ambientale:

- Istituito con L.R. 39 del 1995
- Operativo dal 1998
- Regolato dalla LR 20/06 e ssmmii.

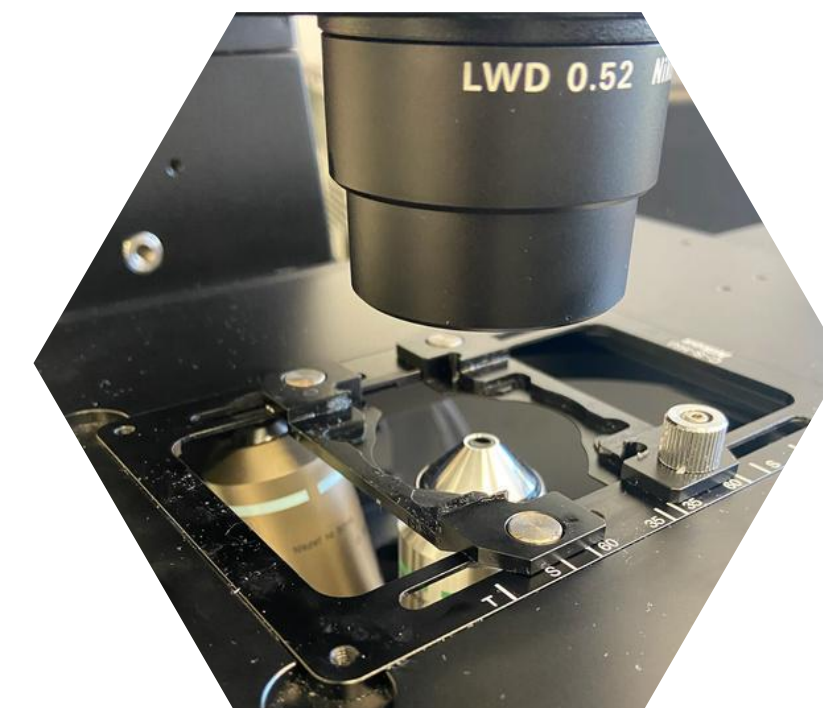


Sistema Nazionale per la Protezione dell'Ambiente istituito dalla Legge 132/2016:

- 19 Agenzie Regionali (ARPA)
- 2 Agenzie Provinciali (APPA)
- ISPRA.

Arpal lavora ogni giorno per

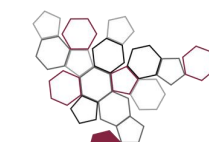
- 1 **MONITORARE E TUTELARE L'AMBIENTE NATURALE** → **attraverso controlli, reti di misura e analisi**
- 2 **PREVENIRE I RISCHI PER LA SALUTE COLLETTIVA** → **in relazione a fattori ambientali**
- 3 **ANALIZZARE LE PRESSIONI SULL'AMBIENTE** → **naturali e antropiche**
- 4 **DIFFONDERE INFORMAZIONE E CULTURA AMBIENTALE** → **rendendo accessibili i dati**
- 5 **INNOVARE E APPLICARE GLI STANDARD DEL SNPA**



Arpal in numeri



ARPAL



Sistema Nazionale
per la Protezione
dell'Ambiente

303 DIPENDENTI

12 INTERINALI

3 DIRETTORI
CENTRALI

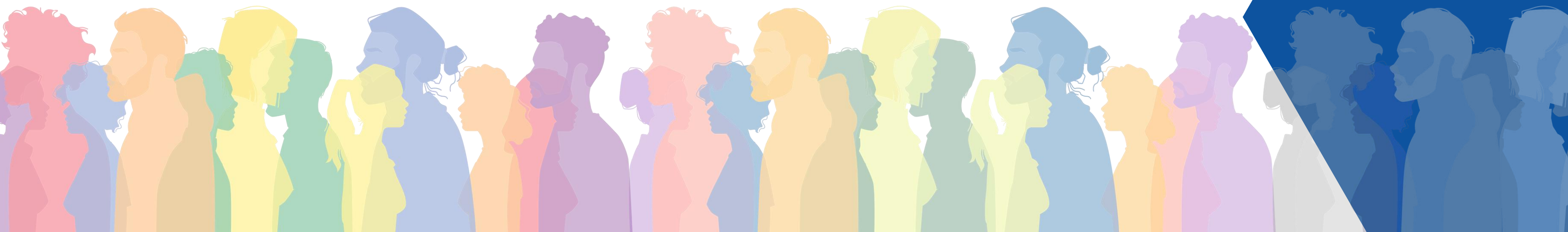
70% LAUREATI

UOMINI
46.5%



DONNE
53.5%

50.3 ANNI DI ETÀ MEDIA



L'approccio One Health

One Health è un paradigma che riconosce l'interconnessione tra:



Si basa su:

- **Interdipendenza tra sistemi ambientali e sanitari**
- **Multidisciplinarietà delle competenze**
- **Visione integrata e preventiva**

La prevenzione parte dalla qualità dell'ambiente e in particolare dalla possibilità di affrontare le minacce (cambiamenti clima, zoonosi, resistenza antimicrobica, inquinamento, ...) alla fonte.



ARPAL



Strategia Arpal One Health



ARPAL



- La strategia Arpal One Health nasce dal mandato regionale di rafforzare la prevenzione dei rischi ambientali con ricadute sanitarie.
 - **DGR 228/2025:** definizione di una strategia triennale
 - **Integrazione** tra **tutela ambientale** e **salute pubblica** attraverso **collaborazioni** interdisciplinari
 - **Rafforzamento** delle attività di monitoraggio e analisi
- L'obiettivo è **anticipare i rischi** emergenti e supportare politiche basate su **evidenze scientifiche**.



Driver I: Cambiamenti climatici

I cambiamenti climatici stanno modificando in modo strutturale i rischi ambientali e sanitari anche sul territorio ligure.

- **Espansione di malattie** trasmesse da vettori (zanzare)
- Aumento di **eventi estremi** con impatti fisici (**ondate di calore, siccità, alluvioni**)
- Prolungamento e intensificazione delle **stagioni polliniche**

Prevedere gli scenari climatici e analizzare gli impatti è uno strumento di prevenzione sanitaria.



Driver 2: Inquinanti vecchi e nuovi

Arpal:

- Monitora e Modella la **qualità dell'aria**, con focus specifici su città e porti
- Sviluppa **metodiche analitiche avanzate** su contaminanti emergenti (**PFAS, microplastiche,...**) in **acque potabili** e **matrici ambientali**
- Applica la **virologia ambientale** per analizzare diffusione virus e antimicrobico-resistenza nelle acque reflue.

La ricerca anticipa il rischio.



Driver 3: Sicurezza alimentare

La sicurezza alimentare è garantita attraverso le analisi chimiche e biologiche del **Laboratorio** regionale ARPAL:

- Supporto a **PCF** su diverse **matrici alimentari** (controllo merci in porto)
- Supporto alle **strutture sanitarie regionali** (vd. acque potabili e PSA, DLgs 18/23)

Una filiera sicura si basa anche su capacità analitiche all'avanguardia.



Comuni e stakeholder



ARPAL



La strategia **One Health** richiede cooperazione tra istituzioni e dialogo con gli enti locali.

Arpal:

- Fornisce il **riferimento tecnico ufficiale** per la Pubblica Amministrazione e per i Cittadini
- **Supporta** Comuni, Province e Città Metropolitana
- **Collabora** con enti e strutture sanitarie
- Contribuisce alla **definizione di politiche locali** resilienti e di piani di adattamento

I dati ambientali sono una base per decisioni efficaci.

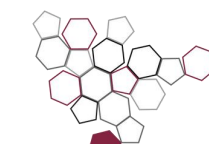


Ci sono domande?

Contattaci!



ARPAL



Sistema Nazionale
per la Protezione
dell'Ambiente



Contatti



ARPAL



Sistema Nazionale
per la Protezione
dell'Ambiente



www.facebook.com/ArpaLiguria/



[www.linkedin.com/company/arpal-agenzia-regionale
-protezione-ambiente-liguria](https://www.linkedin.com/company/arpal-agenzia-regionale-protezione-ambiente-liguria)



<https://t.me/AgenziaArpal>



www.instagram.com/arpalagenzia/



<https://www.arpal.liguria.it/>

