

# Prova 3

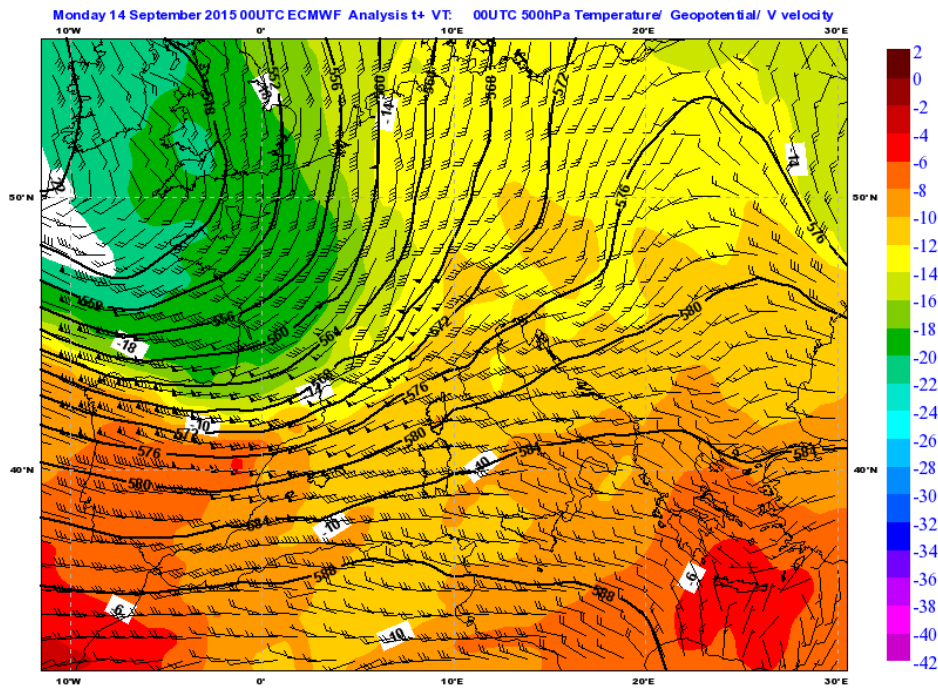
## Evento meteorologico settembre 2015

Nel seguito sono riportate alcune mappe meteorologiche:

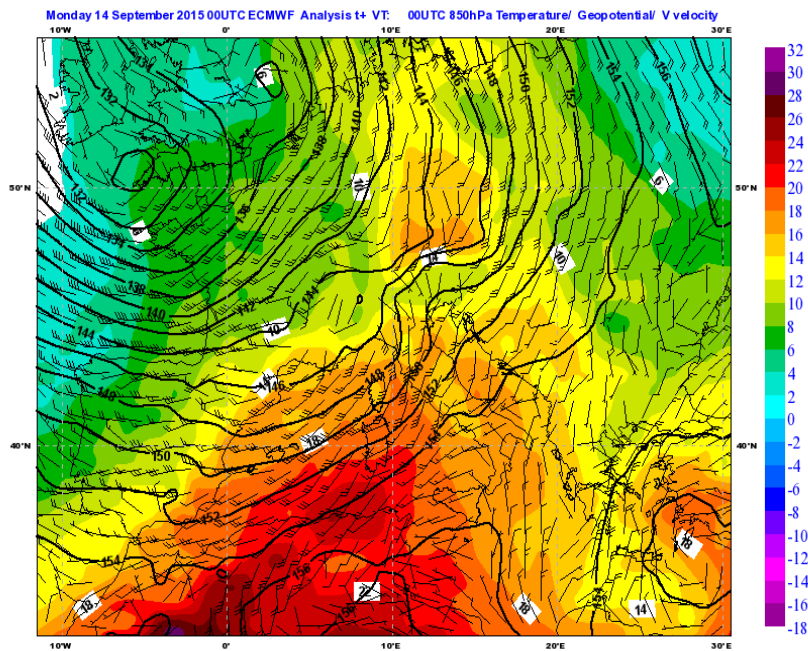
- Mappe del geopotenziale, della temperatura e del vento a 500 ed 850 hPa
- Immagini da satellite nell'infrarosso e nell'enhanced IR
- Campo di precipitazione
- Radiosondaggio termodinamico

Il candidato deve descrivere la situazione meteorologica con particolare riferimento al Nord Italia.

-----



Mappe di analisi (da modello IFS-ECMWF) del campo di geopotenziale, temperatura e vento al livello di pressione di 500 hPa



Mappe di analisi (da modello IFS-ECMWF) del campo di geopotenziale, temperatura e vento al livello di pressione 850 hPa

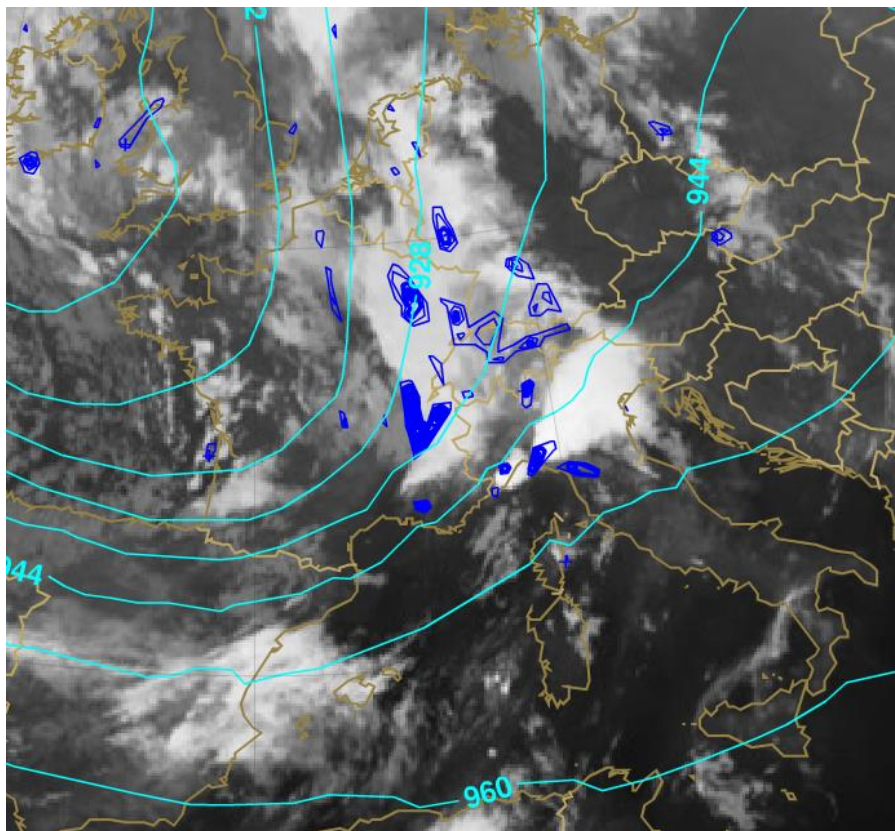
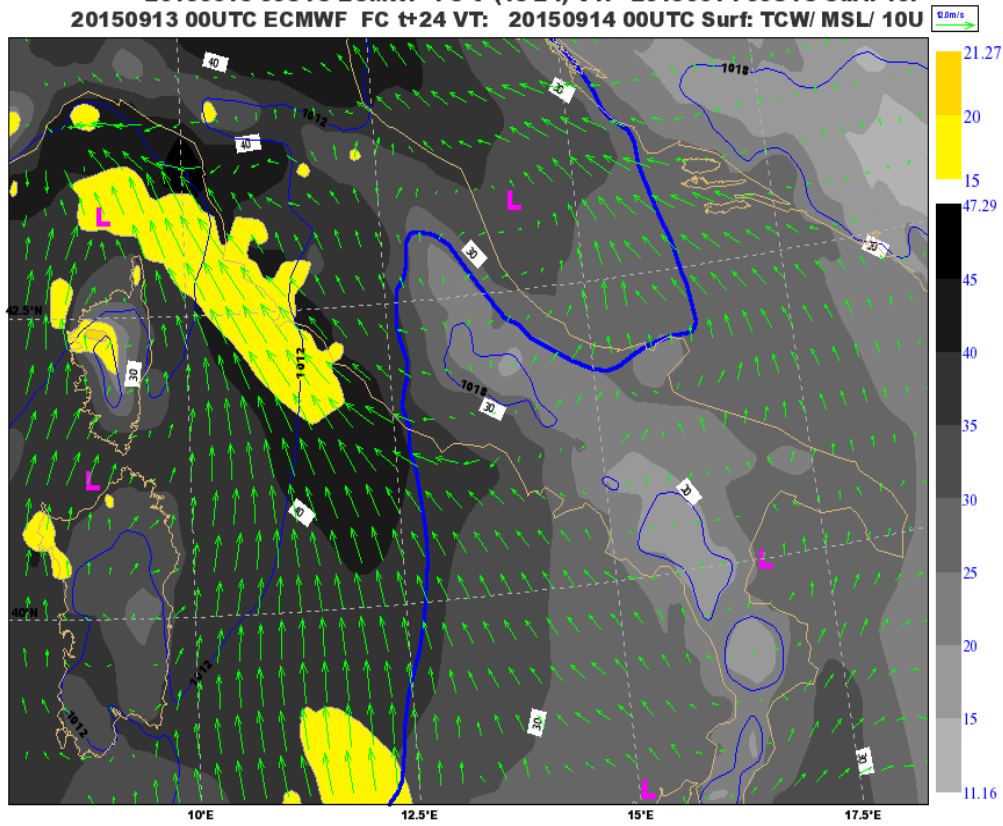


Immagine MSG-Eumetrain nel canale dell'infrarosso (IR10.8) a cui è stata sovrapposto il geopotenziale a 300hPa (isolinee azzurre) le zone di maggiore divergenza a quel livello (linee blue).

20150913 00UTC ECMWF FC t+(18-24) VT: 20150914 00UTC Surf: 10F  
20150913 00UTC ECMWF FC t+24 VT: 20150914 00UTC Surf: TCW/ MSL/ 10U



Vento a 10m di quota (vettori verdi), intensità delle raffiche (campo colorato in giallo m/s), pressione al suolo (linee blu), contenuto totale di vapor d'acqua nella colonna (campi colorati in toni di grigio mm).

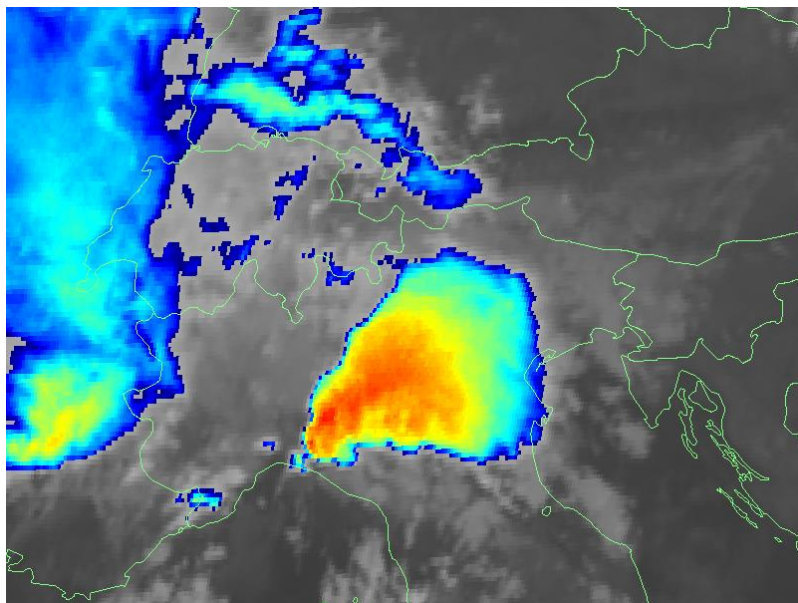
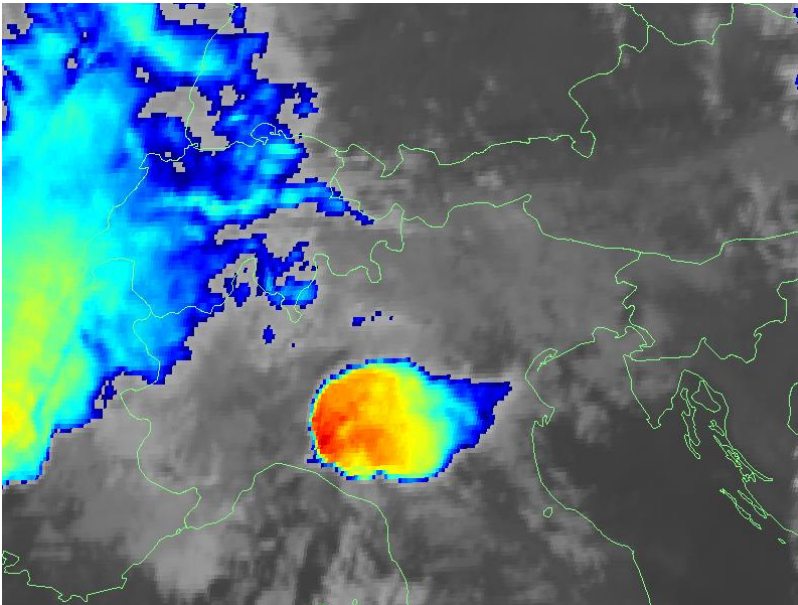
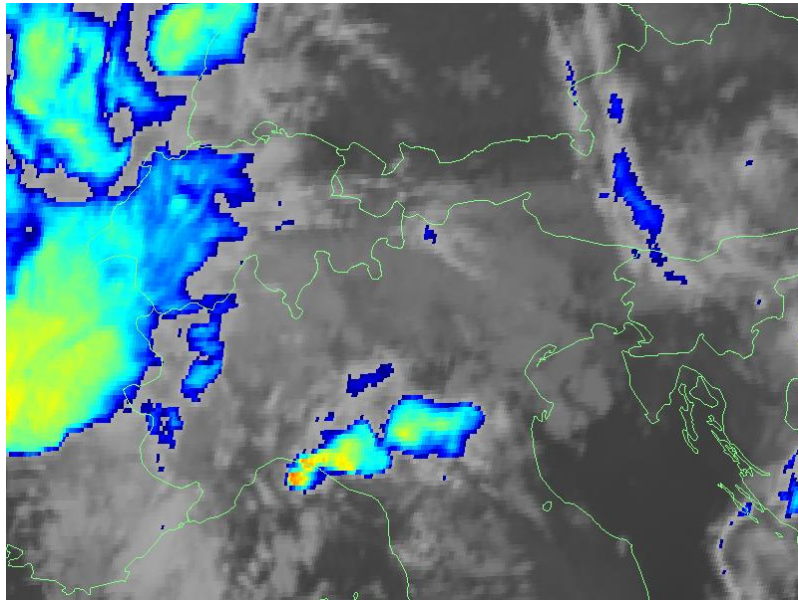


Immagine enhanced IR. 13/10/2015 ore 20:00 UTC (in alto), 21:30 (in mezzo), 23:00 (in basso)

radiosondaggio osservato - stazione di AJACCIO  
 Lancio effettuato il 13-09-2015 alle ore 11.15 U.T.C.

lat: 41.92 lon: 8.8 alt: 0 m

