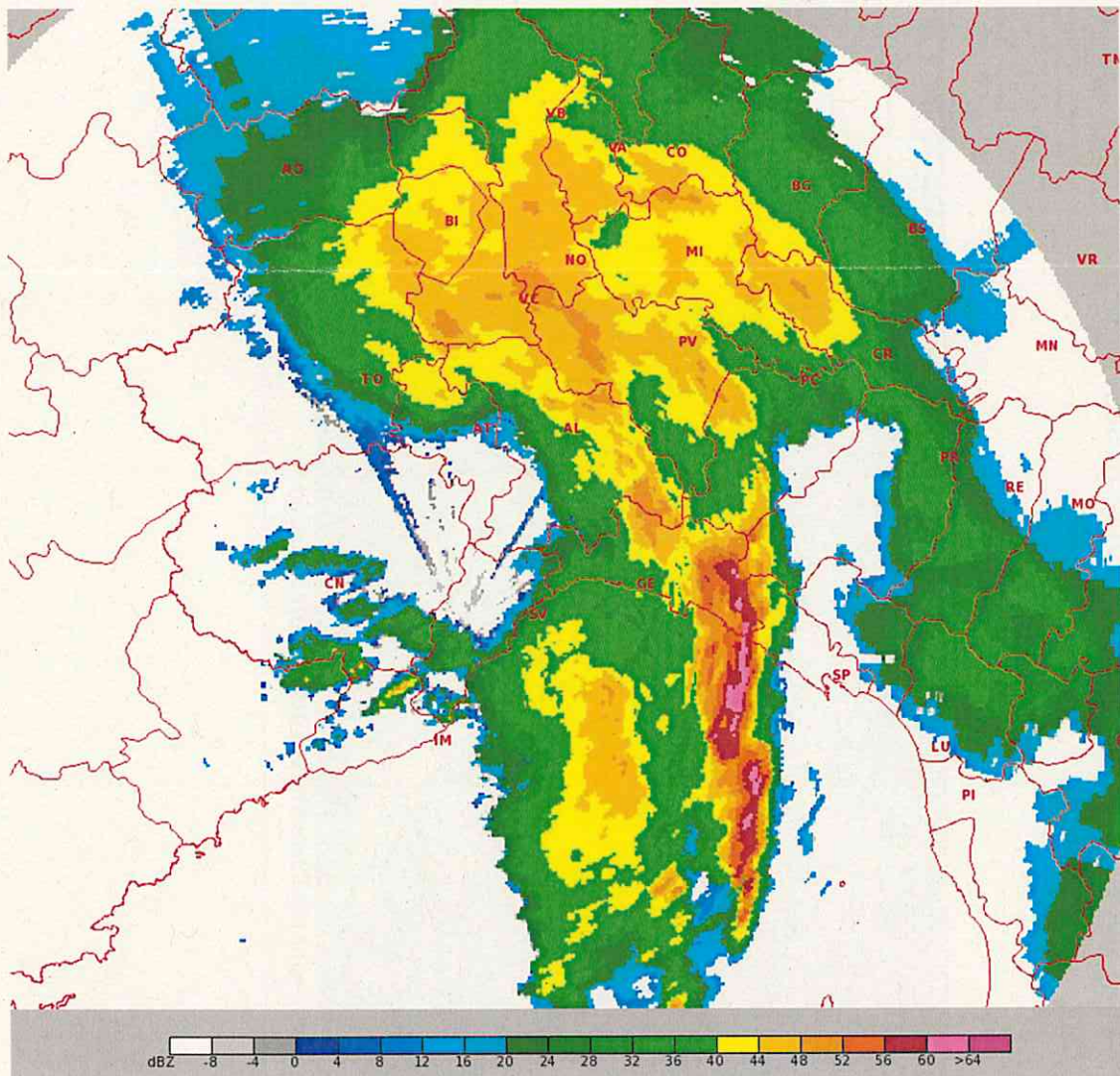


TRACCIA N° 1

1. Previsioni meteorologiche su base deterministica e su base probabilistica
2. Il candidato produca il codice in un linguaggio di programmazione a sua scelta, o in pseudo codice, che calcoli il valore medio di un array di elementi numerici
3. Dopo aver illustrato che cosa rappresenta l'immagine sotto riportata e il funzionamento dello strumento con cui è ottenuta, si commentino le caratteristiche della struttura più rilevante spiegando in quali condizioni si verificano tipicamente fenomeni simili e quali effetti si possono attendere al suolo.





4. Date le immagini da satellite, l'analisi dei fronti e le mappe del modello globale IFS-ECMWF sotto riportate, si descriva lo scenario sinottico evidenziando le figure bariche principali e le aree dove sono attesi i fenomeni più significativi.

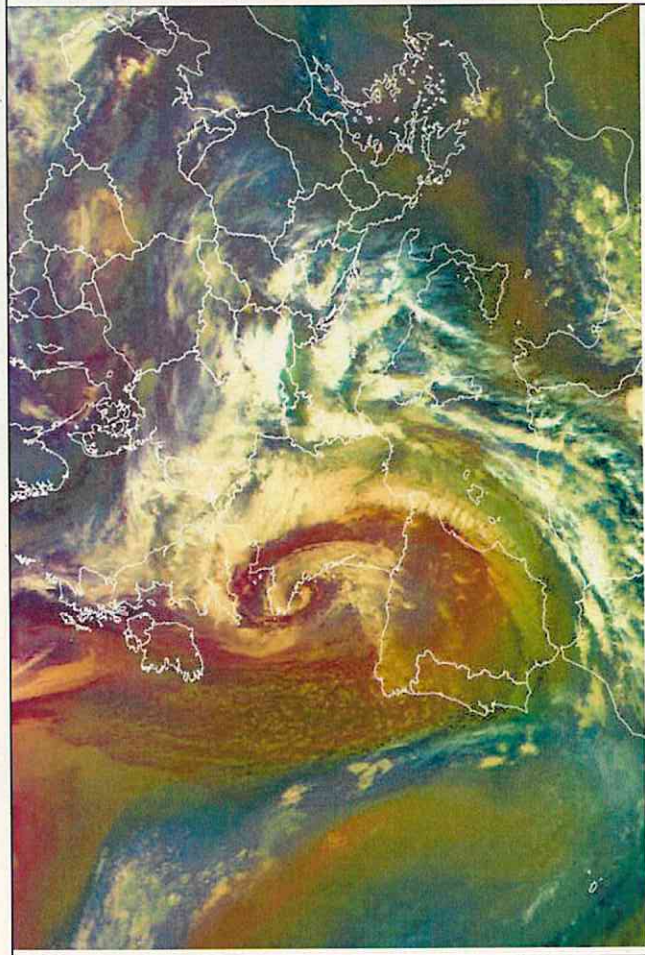
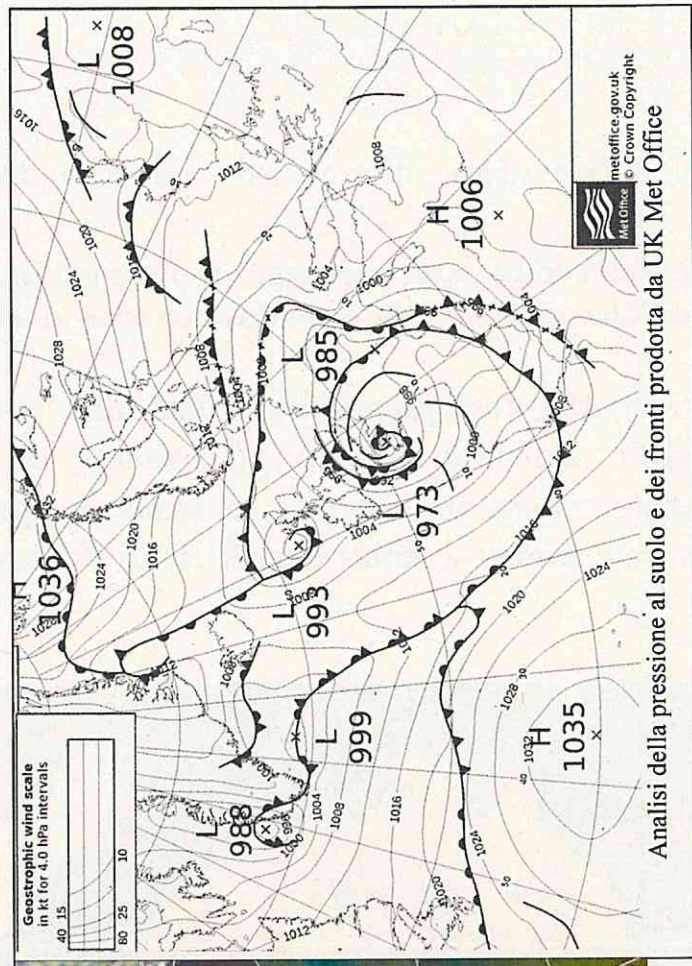


Immagine satellitare MSG (Airmass RGB composite)



Analisi della pressione al suolo e dei fronti prodotta da UK Met Office

Handwritten notes and signatures at the top of the page, including the letters 'BR', 'de', and 'SS'.



PK JC H DS T

