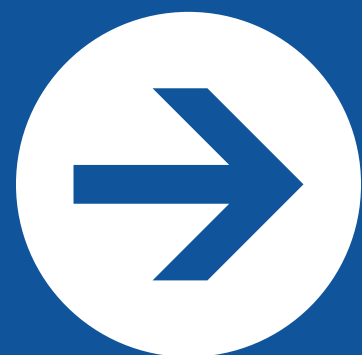


CONVERGENZA



Con “**convergenza**” in meteorologia, s’intende il movimento di due masse d’aria, di diversa provenienza e caratteristiche fisiche, verso un punto o una linea comune, detta **linea di convergenza**.

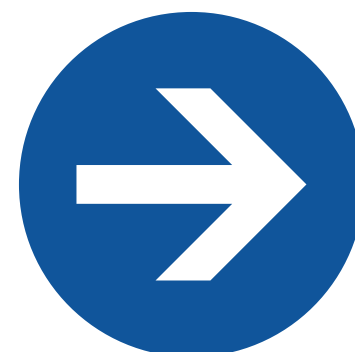


Questo processo può essere legato a condizioni di differenze nei valori di **pressione atmosferica** al suolo e/o all'**orografia** di un territorio e favorisce lo sviluppo di **moti verticali**, responsabili della formazione di nubi e di conseguenza di piogge e temporali.

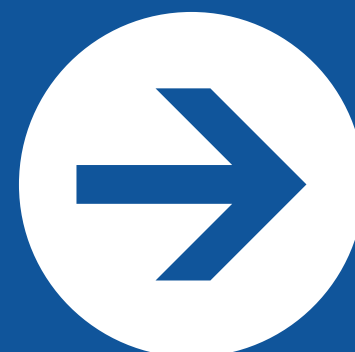


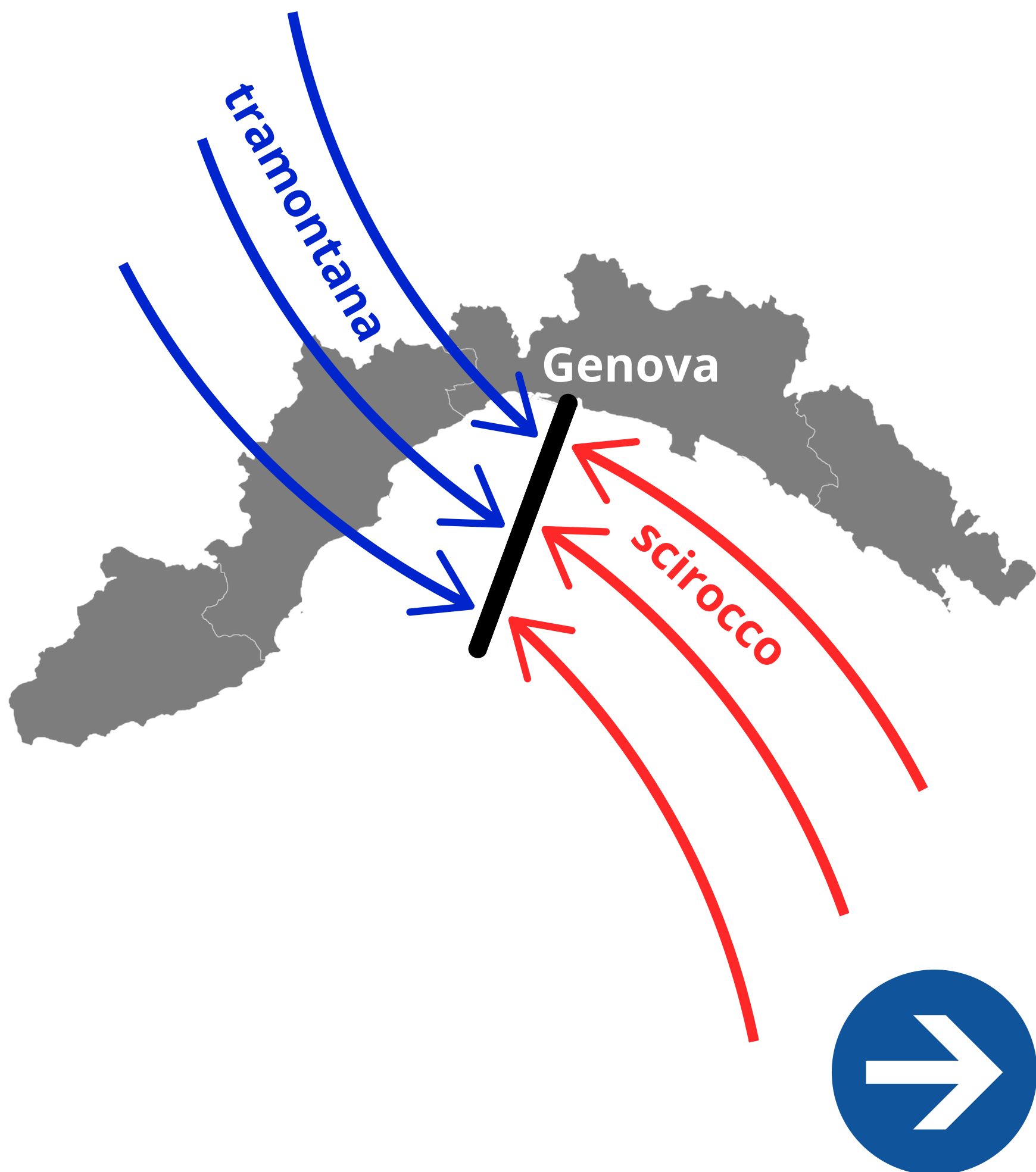


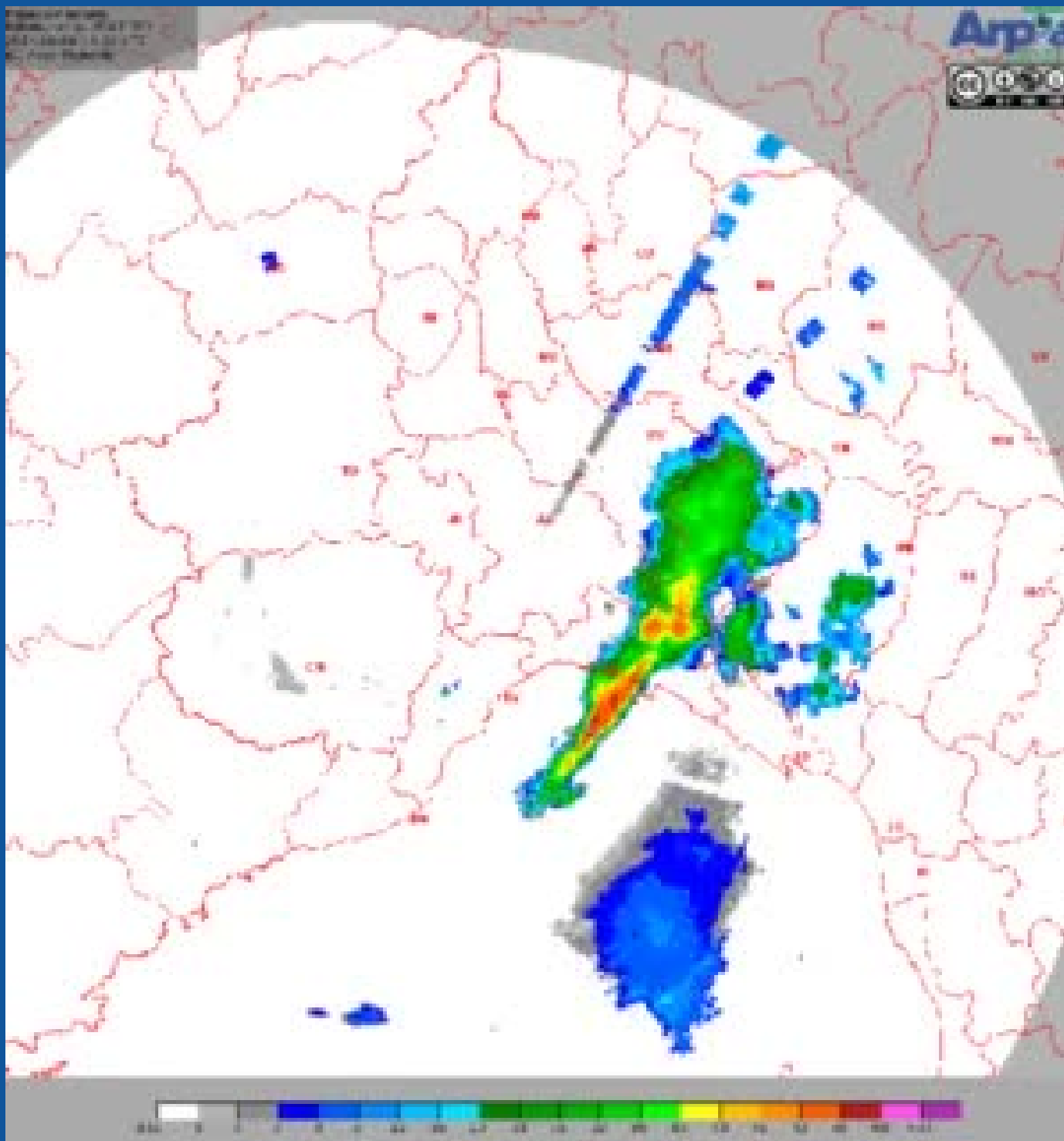
Time-lapse di Daniele Gori, via Limet - 10/11/2018



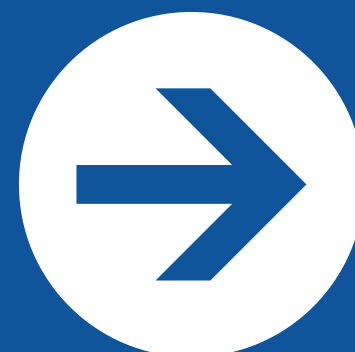
In Liguria avviene di frequente, specie in autunno, ed è la principale causa delle alluvioni. La convergenza tipica della nostra regione è quella tra il vento caldo di **scirocco**, che risale dal Mar Tirreno, e la fredda **tramontana** in uscita dalla pianura Padana.





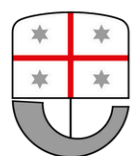
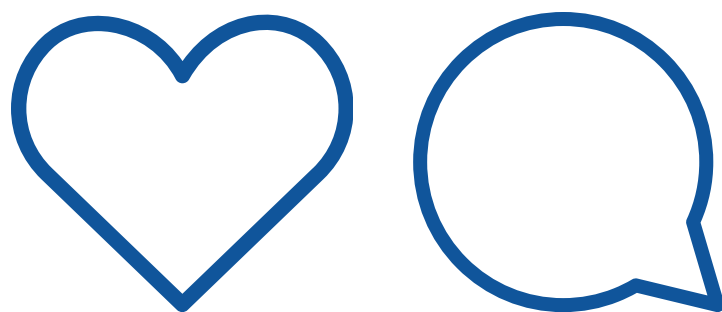


Animazione radar alluvione Genova 9-10 ottobre 2014

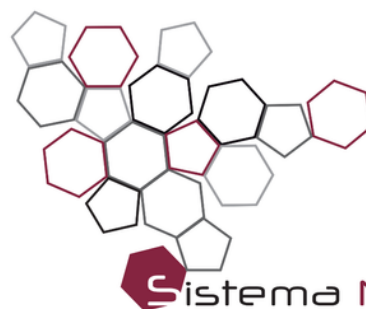


Seguici per altre curiosità!

Hai domande o dubbi?
Commenta qui sotto



Agenzia regionale per la protezione dell'ambiente ligure



Sistema Nazionale
per la Protezione
dell'Ambiente