

CLIMA COMANDA COLOR!

Storie ed emozioni nel clima che cambia



Un progetto di Arpal con la partecipazione di Andrea Brunello, Francesco Suman, Lorenzo Natali, Claudia Pasquero, Giulio Betti e Gianlorenzo Ingrami.

I colori della nostra terra cambiano e ci regalano emozioni. Ma sappiamo ancora provare indignazione, meraviglia, speranza? O siamo caduti nell'apatia?

Il progetto **Clima Comanda Color!** nasce dall'idea di raccontare il cambiamento climatico attraverso le emozioni che lo attraversano: **indignazione, apatia, meraviglia, speranza e determinazione.** Cinque prospettive, cinque voci, cinque colori per restituire senso e sensibilità alla nostra relazione con il pianeta.

Siamo venuti quassù per esplorare la Luna, ma abbiamo scoperto la Terra.

(Frank Borman, astronauta Apollo 8, 1968)



CHIEDO
CORTESEMENTE,
DI GRAZIA,
SE FOSSE POSSIBILE
CONCEDERCI
GENTILMENTE
LA POSSIBILITÀ
DI CAMBIARE
IL MONDO!

PIÙ HO
CONSAPEVOLEZZA
DEI MAI DEL
MONDO E PIÙ
STO MALE...

È
NATURALE!

CHE DICI,
FACCIAMO
LA PACE?

SIETE
TROPPO
GIOVANI
PER
CAPIRE!

MA NON PER
SOFFRIRE,
VERO?

PER QUESTO
DOVETE
INVESTIRE
NEL FUTURO!

NASCIAMO GIÀ
CON UN DEBITO
VERSO
L'AMBIENTE...

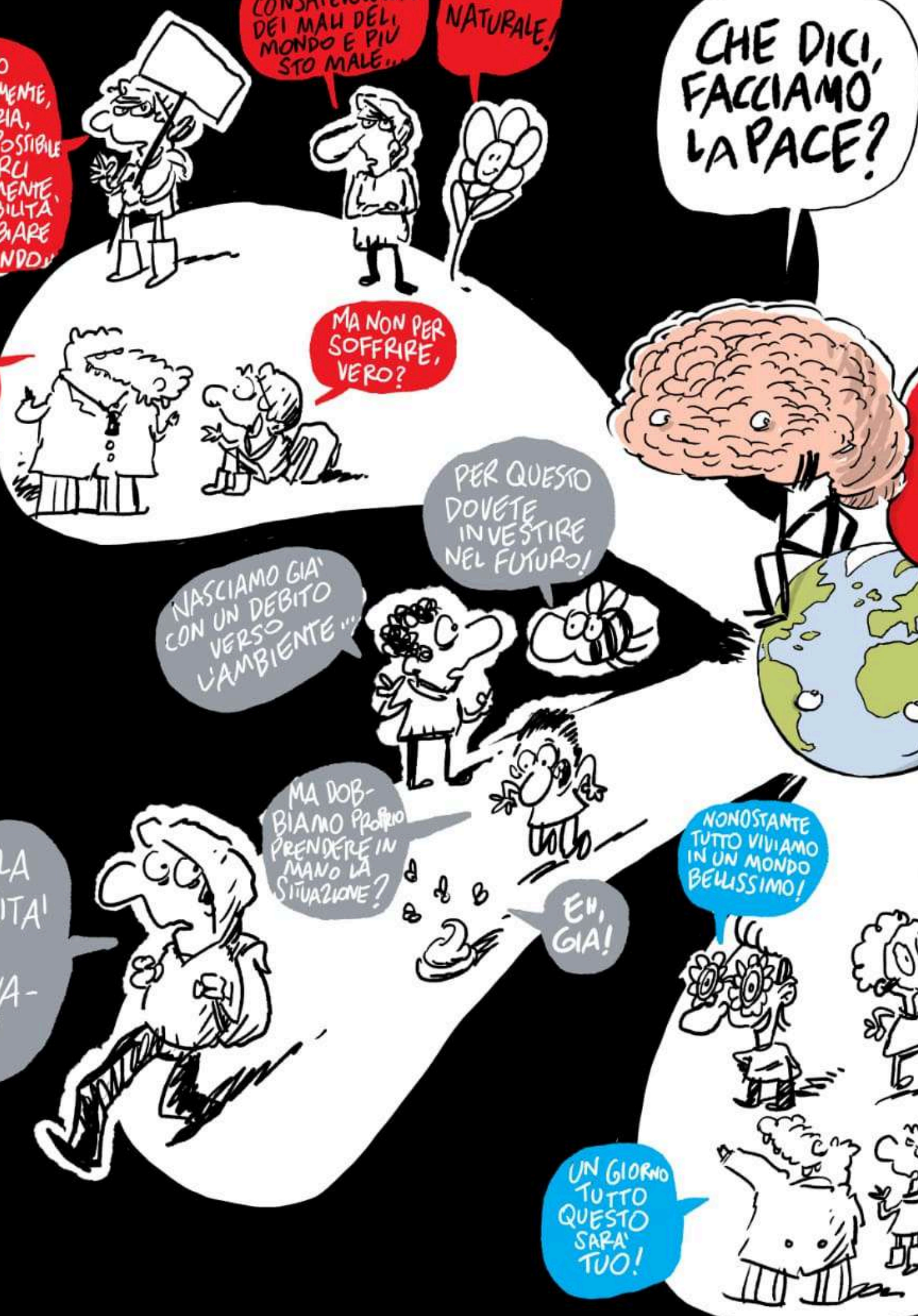
MA DOB-
BIAMO PROPRIO
PRENDERE IN
MANO LA
SITUAZIONE?

MA LA
FELICITÀ
È
RINNOVA-
BILE?

EH,
GIÀ!

NONOSTANTE
TUTTO VIVIAMO
IN UN MONDO
BELLISSIMO!

UN GIORNO
TUTTO
QUESTO
SARÀ
TUO!



QUELLA
VERA
PERÒ!

E TU
COSA FAI PER
IL PIANETA?

ASSUMO
GIUSTE DOSI
DI CORRETTA
INFORMAZIONE

MEGLIO
UN GIORNO
DA LEONI.

CLIMATE
JUSTICE
NOW!

SERVE
AIUTO PER
FARE DELLE
SCELTE
RADICALI?

LA SPERANZA
È
RINNOVABILE!

IO LAVORO
NEL SETTORE
AMBIENTALE

E COSA
FAI?

IL
FUTURO

E A
NOI CHI
CE LA
DA'?

VOI
GIOVANI
CI DATE UNA
GRANDE
SPERANZA!

QUESTO SÌ:
CHE È UN
PANORAMA
MOZZAFIATO!

E
QUAND'È
CHE
SARÀ DI
TUTTI?

LANE



INDIGNAZIONE

Restiamo passivi dinanzi all'estinzione di una specie, come siamo indifferenti alla fame e alla povertà di altri esseri umani, la cui matrice oggi è la stessa crisi energetica che è concausa della crisi ambientale.

Francesco Suman

Se la deforestazione non rallenta, in meno di 25 anni il sifaka di Milne-Edwards, una specie di lemure del Madagascar, potrebbe estinguersi. Notizie come questa spesso **scorrono senza lasciare traccia**. Eppure raccontano una **perdita irreversibile**, che nasce anche dalla pressione umana sugli ecosistemi. L'indignazione, da sola, non basta: dobbiamo riconoscere ciò che ci lascia indifferenti e ripartire da lì.





APATIA

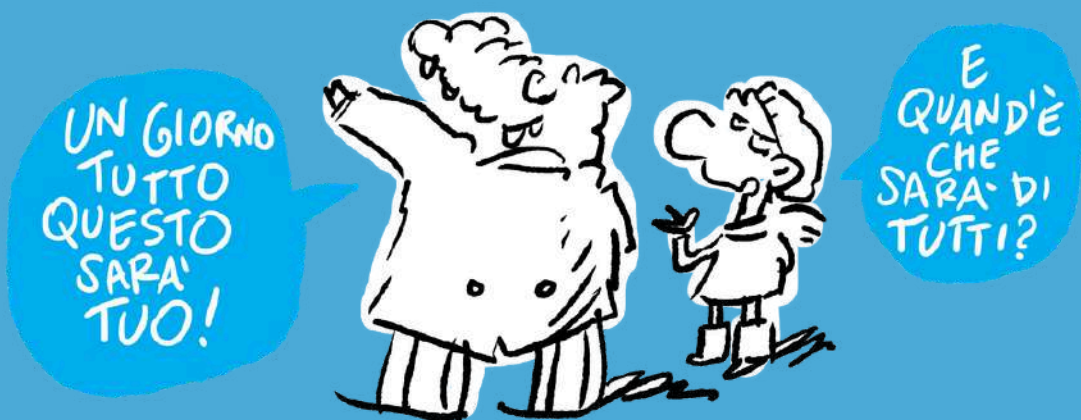
Viviamo dietro a un vetro: vediamo tutto, ma non lo sentiamo. Diventiamo spettatori del disastro, ci limitiamo a guardare senza davvero vedere.

Lorenzo Natali

L'apatia non è assenza di emozioni, è **saturazione**. Un sistema di difesa contro il troppo dolore, il troppo rumore, il troppo tutto. La *green criminology* la chiama **cecità scelta**: sappiamo, ma non agiamo. Il diniego e la solastalgia ci anestetizzano, mentre l'**elefante nella stanza** cresce, invisibile e ingombrante. Eppure, da una ferita, la vita può ripartire.

**“C’è una crepa in ogni cosa.
È da lì che entra la luce.” Leonard Cohen**





MERAVIGLIA

Guardare con meraviglia significa accorgersi delle relazioni invisibili che tengono insieme la vita.

Claudia Pasquero

Il Mediterraneo è stato una culla di arte e conoscenza grazie a un **equilibrio di luce e acqua** che oggi è in pericolo. Le nostre città d'arte e la nostra cultura sono nate da un clima generoso, ma anche fragile: un *hotspot* del cambiamento climatico. Come quando negli anni '70 il canto delle balene, registrato e diffuso da National Geographic, cambiò **la percezione collettiva**, così oggi la meraviglia può generare rispetto e **diventare cura**.

“La politica è l'arte del possibile, ma l'arte crea il possibile per la politica.”

Ta-Nehisi Coates





SPERANZA

La speranza è rinnovabile **Giulio Betti**

La speranza non è **ottimismo ingenuo**, ma una scelta concreta. Sta nei gesti che curano la terra: nel ripristino delle torbiere che assorbono CO₂, nelle mangrovie che difendono le coste, nelle città che eliminano il cemento per lasciare spazio al verde.

Anche la gru, simbolo di distruzione, può diventare immagine di cura, quando ricostruisce ciò che l'uomo ha consumato. **Le soluzioni esistono**: servono competenza, continuità e la volontà di guardare lontano.

“Anche le piccole azioni, moltiplicate per un miliardo di volte, hanno un impatto.”

Jane Goodall



SERVE AIUTO PER
FARE DELLE SCELTE
RADICALI?



DETERMINAZIONE

***Il mondo naturale è la più grande fonte
di emozioni e di saggezza.***

Andrea Brunello

La determinazione è ciò che trasforma l'emozione in scelta. Non basta **reagire** al disastro: bisogna agire, e farlo con **saggezza**. Riconoscere che il nostro benessere dipende dalla salute del mondo naturale è il primo passo per cambiare.

Serve una forma nuova di giustizia: non quella che punisce, ma quella che ripara. Solo ricostruendo le relazioni, tra persone, comunità e territori, possiamo affrontare il cambiamento.

“Con o senza di noi, la natura tornerà.” Sir David Attenborough



Gli autori e le loro emozioni:

***Indignazione | Francesco Suman – Giornalista
scientifico, autore de Il Bo Live***

***Apatia | Lorenzo Natali – Criminologo,
Università di Milano-Bicocca***

***Meraviglia | Claudia Pasquero – Oceanografa
e climatologa***

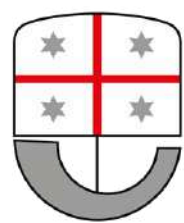
***Speranza | Giulio Betti – Biometeorologo,
CNR-Lamma***

***Determinazione | Andrea Brunello – Fisico,
attore, drammaturgo scientifico***

***Gianlorenzo Ingrams – Vignettista e
illustratore***

Supervisione: Barbara Turato

Impaginazione e progetto visivo: Arpal Comunicazione



ARPAL

Agenzia regionale per la protezione dell'ambiente ligure



www.arpal.liguria.it

