

ALLERTE E NON SOLO: COME RACCONTARE IL METEO A TUTTI

Evento formazione
Ordine dei giornalisti Liguria



GLI STRUMENTI A DISPOSIZIONE DEL GIORNALISTA

La Cooperazione al cuore
del Mediterraneo

MARITTIMO - IT FR - MARITIME
TOSCANA - SARDEGNA - CORSICA

La Coopération au coeur
de la Méditerranée

OMIRL
Osservatorio Meteo Idrologico della Regione Liguria

ARPAL



Dati

Osservazioni georiferite di parametri meteo-marini ed idrologici in tempo reale sulla Liguria



Tabelle

Elaborazione dati osservati



Satellite e Radar

Mappe di precipitazione e nuvolosità elaborate da sensori remoti



Modelli Meteo Marini

Mappe di previsione dei principali parametri meteo-marini

ALLERTA LIGURIA

Sito ufficiale gestito da Regione Liguria e ARPAL



ARPAL
Agenzia regionale per la protezione dell'ambiente ligure

HOME PAGE MESSAGGI DATI IN TEMPO REALE GUIDA ALL'ALLERTA MISURE DI AUTOPROTEZIONE LINK UTILI CONTATTI

Messaggio del 06/06/2022 ore 11:16

Nessuna Allerta

LIVELLI DI ALLERTA MASSIMI PER ZONA
Seleziona la zona per validità, orari e dettagli



FENOMENI METEO SIGNIFICATIVI PREVISTI

	PIOGGE DIFFUSE	TEMPORALI	NEVE	VENTO	MARE	DISAGIO FISOL
A						
B						
C						
D						
E						

LEGENDA LIVELLI ALLERTA

Livelli allerta idrogeologica, idraulica e nivologica

TEMPORALI **espandi** +

PIOGGE DIFFUSE **nascondi** -

VERDE Assenza o bassa probabilità a livello locale di fenomeni significativi

GIALLA Occasionale pericolo: fenomeni ed effetti locali.

ARANCIONE Pericolo: fenomeni ed effetti diffusi.

COMUNICAZIONI PROT. CIVILE della Regione Liguria



Non sono attive fasi operative regionali

ARPAL PREVISIONI METEO



Data emissione: 06 giugno 2022 ore 11:16

Consulta il Bollettino di Vigilanza/Avviso Meteorologico regionale per i dettagli

omirl.regione.liguria.it

La Cooperazione al cuore del Mediterraneo  La Coopération au coeur de la Méditerranée

MARITTIMO - IT FR - MARITIME
TOSCANA - LIGURIA - SARDEGNA - COCISE

Carta rettangolare

OMIRL

Osservatorio Meteo Idrologico della Regione Liguria

 **ARPAL**

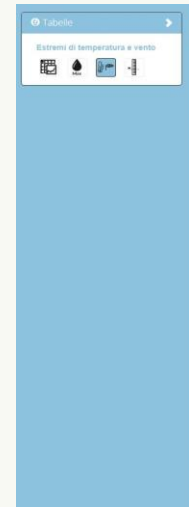
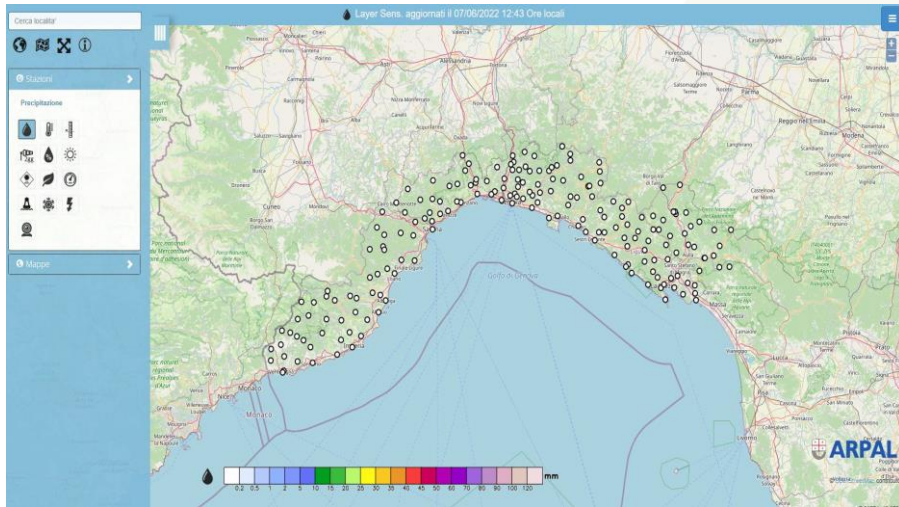
- 
Dati
Osservazioni geofiterte di parametri meteo-marini ed idrologici in tempo reale sulla Liguria
- 
Tabelle
Elaborazione dati osservati
- 
Satellite e Radar
Mappe di precipitazione e nuvolosità elaborate da sensori remoti
- 
Modelli Meteo Marini
Mappe di previsione dei principali parametri meteo-marini

Programma cofinanziato con il Fondo Europeo per lo Sviluppo Regionale



Programme cofinancé par le Fonds Européen de Développement Régional





ARPAL Estremi di Temperatura e Vento

Dati di Temperatura - Aggiornato il 07/06/2022 12:43 Ore Locali

Città	Sintesi dei Dati di Temperatura - Aggiornato il 07/06/2022 12:43 Ore Locali - (Ore Locali)			
	Min T (°C)	Nella Stazione	Max T (°C)	Nella Stazione
Genova	20.7 (03.00)	Genova - Centro Funzionale	26.3 (10.30)	Genova - Centro Funzionale
Savona	20.3 (03.30)	Savona - Istituto Nautico	24.9 (10.30)	Savona - Istituto Nautico
Imperia	19.9 (04.00)	Imperia - Osa Meteorologico	23.9 (09.30)	Imperia - Osa Meteorologico
La Spezia	19.8 (03.30)	La Spezia	24.5 (10.00)	La Spezia

Area Allertamento	Sintesi dei Dati di Temperatura - Aggiornato il 07/06/2022 12:43 Ore Locali - (Ore Locali)			
	Min T (°C)	Nella Stazione	Max T (°C)	Nella Stazione
A	11.6 (02.30)	Poggio Fearza	20.4 (10.30)	Rocchetta Nervina
B	13.9 (03.00)	Crato	27.6 (10.30)	Lavagna
C	5.5 (03.30)	Platomollo	28.5 (09.00)	Rapallo
C+	5.5 (03.30)	Platomollo	28.5 (09.00)	Rapallo
C-	5.5 (03.30)	Platomollo	28.5 (09.00)	Rapallo
Magra	11.1 (04.45)	Passo del Carato	27.9 (10.30)	Sesta Godano
D	13.2 (03.30)	Piampaludo	25.8 (10.00)	Valzenoia
E	0.0 (00.00)	Rovegno	25.2 (10.00)	Rovegno

Dati di Vento - Aggiornato il 07/06/2022 12:43 Ore Locali

Zona	Sintesi dei Dati di Vento - Aggiornato il 07/06/2022 12:43 Ore Locali - (Ore Locali)			
	Max (km/h)	Nella Stazione	Raffica (km/h)	Nella Stazione

ARPAL Valori Stazioni

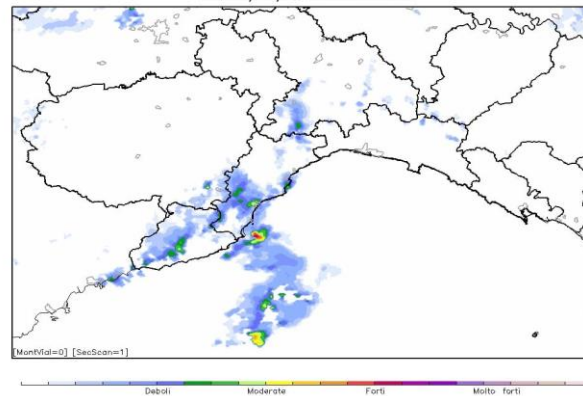
Valori misurati dalle 00:00 del 7/6/2022 - Aggiornati il 07/06/2022 12:43 ore locali

Filtri colonne

Nome	Codice	Comune	Provincia	Area	Bacino	Sottobacino	min	Max	Min	UM
Rocchetta Nervina	ROCNE	Rocchetta Nervina	RI	A	Nervia	Barbatta	20.1	25.1	16.4	°C
Rapallo	RAPAL	Rapallo	GE	C-C-C	Isa Biagno ed Emelia	Stufe	27.0	28.2	17.0	°C
Plan del Riam	PRITR	Crato	GE	C-C-C	Emilia	Stufe	27.4	27.8	17.0	°C
Sesta Godano	SEGOO	Sesta Godano	SP	C-C-M	Magra	Gottari	27.3	27.3	16.3	°C
Sarzana	SRZAN	Sarzana	SP	C-C-M	Magra	Calcanbala	27.0	27.0	17.4	°C
Borghonovo	BORNU	Doliceacqua	RI	A	Nervia	Nervia	27.0	27.0	16.8	°C
Sciarboncaia	SCAR	Coglieto	GE	B	Isa Saracubbia e Polivera	Lerone	26.8	26.8	20.5	°C
Lavagna	LAVAG	Savona	SV	B	Letimbro	Letimbro	26.8	26.8	19.0	°C
Marinella di Sarzana	MARIN	Sarzana	SP	C-C-M	Magra	Pannigola	26.8	26.8	17.2	°C
Genova - Pianti Ardici	GEPIA	Genova	GE	B	Biagno		26.8	26.8	26.8	°C
Castelluovo Magra	CSMAG	Castelluovo Magra	SP	C-C-M	Magra		26.7	26.7	18.6	°C
Luni - Provincio	LUNIS	Castelluovo Magra	SP	C-C-M	Magra		26.7	26.7	17.6	°C
Malreggia	VRGSI	Sena Ricco	GE	B	Polivera	Secca	26.6	26.6	17.5	°C
Genova - Bizzaneto	GEBSL	Genova	GE	B	Polivera	Polivera	26.6	26.6	16.0	°C
Lerone	LERCA	Coglieto	GE	B	Isa Saracubbia e Polivera	Lerone	26.4	26.4	20.2	°C
Vilafrenca - Fornoil	VLFCL	Vilafrenca in Lunigiana	MS	C-M	Magra	Magra	26.3	26.3	14.7	°C
Pianonelli Depuratore	PNTBM	Pianonelli	MS	C-M	Magra	Magra	26.3	26.3	14.6	°C
Genova - Pratoleone	GEPTX	Genova	GE	B	Polivera	Polivera	26.3	26.3	18.0	°C

ARPAL

Intensità di Precipitazione stimata da radar (mm/h)
Sab 23/04/2022 23:35 Locali



MAPPE, TABELLE,
DATI, GRAFICI,
MODELLI, RADAR
SATELLITE



LA COMUNICAZIONE ARPAL IN ALLERTA METEO

ARPAL Centro Funzionale Meteo-Idrologico di Protezione Civile della Regione Liguria
AVVISO di CRITICITÀ IDROLOGICA per TEMPORALI (1)
per la REGIONE LIGURIA

EMISSIONE DEL: 31/07/2021 ORE:11:22

		OGGI, sabato 31 luglio 2021												DOMANI, domenica 01 agosto 2021												TENDENZA																							
		00	01	02	03	04	05	06	07	08	09	10	11	12	13	14	15	16	17	18	19	20	21	22	23		00	01	02	03	04	05	06	07	08	09	10	11	12	13	14	15	16	17	18	19	20	21	22
A	Bacini piccoli	V																																															
	Bacini medi	V																																															
	Bacini grandi	V																																															
B	Bacini piccoli	V																																															
	Bacini medi	V																																															
	Bacini grandi	V																																															
C	Bacini piccoli	V																																															
	Bacini medi	V																																															
	Bacini grandi	V																																															
D	Bacini piccoli	V																																															
	Bacini medi	V																																															
	Bacini grandi	V																																															
E	Bacini piccoli	V																																															
	Bacini medi	V																																															
	Bacini grandi	V																																															

INFORMATIVA DI DETTAGLIO **FIRMA**

Alta probabilità di temporali forti o organizzati.
I temporali forti sono caratterizzati da precipitazione localmente intensa o molto intensa, tipicamente originata da sistemi convettivi di ridotta estensione spaziale (celle convettive) che si sviluppano in un arco di tempo limitato, spesso di durata inferiore all'ora. I temporali organizzati sono sistemi di celle convettive che formano strutture precipitative più estese o durature del tipico temporale. Tipicamente i temporali sono accompagnati da fulminazioni, talvolta possono essere associati a grandinate e isolate raffiche di vento, più raramente da trombe d'aria. Tali fenomeni possono determinare criticità idrologiche per temporali gialli sui bacini piccoli e medi.

Il Responsabile del Settore (R. Scuderi)

LIVELLI DI CRITICITÀ (descrizione completa su www.allertaliguria.gov.it , voce "Guida all'Allerta")	LEGENDA TABELLA
V VERDE: Assenza o bassa probabilità a livello locale di fenomeni significativi prevedibili.	Cella bianca: Periodo antecedente orario di emissione
G GIALLA: Occasionale pericolo: fenomeni puntuali anche intensi e repentini.	(!) Possibile criticità Arancione o Rossa oltre le 48h
A ARANCIONE: Pericolo: massima gravità per fenomeni puntuali anche molto intensi, repentini e persistenti.	Bacini Piccoli: reti fognarie, piccoli ri e bacini idrografici drenanti aree inferiori ai 15 km ²
R ROSSA: Codice non previsto per temporali (solo fenomeni essati).	Bacini medi: bacini idrografici drenanti aree comprese tra 15 e 150 km ²
	Bacini grandi: bacini idrografici drenanti aree superiori ai 150 km ²

NOTA (1) I codici colore sono basati sulla probabilità di accadimento e sui tipici effetti al suolo associati alla classe di temporali in esame, stante l'incertezza previsionale sulla quantità di pioggia e sulla localizzazione spazio-temporale dei sistemi temporaleschi.

Sabato, 23 Aprile 2022

23-24 aprile, allerta gialla temporali su tutta la Liguria

ALLERTA METEO GIALLA PER TEMPORALI SU TUTTA LA REGIONE

L'ALLERTA, EMESA DA ARPAL, SARA' IN VIGORE DALLE 17 DI OGGI SABATO 23 APRILE ALLE 13 DI DOMANI DOMENICA 24 APRILE.

Dopo le precipitazioni registrate tra la notte e la mattinata la Liguria sarà interessata, dal pomeriggio, da un fronte perturbato proveniente da Ovest e che attraverserà tutta la regione con piogge diffuse, rovesci e temporali anche di forte intensità accompagnati da venti meridionali in rinforzo. Le precipitazioni proseguiranno anche per buona parte della giornata di domenica, in particolare sul centro e sul Levante dove potranno dare origine a cumulate elevate e saranno accompagnate da una mareggiata di libeccio (mareggiata prevista anche lungo le coste di Ponente, zona A). Tra il pomeriggio e la sera graduale attenuazione dei fenomeni e prime schiarite a iniziare da Ponente.



Nelle ultime ore precipitazioni hanno interessato un po' tutta la regione con intensità generalmente debole o localmente moderata: cumulate orarie massime 18.8 millimetri a Barbagelata (Lorsica, Genova) e 15.5 al Colle del Melogno (Savona) mentre, sulle 12 ore, è la stessa Barbagelata ad avere registrato, con 27.6 millimetri, la cumulata più importante (dati da rete Omiri aggiornati alle ore 11.15). Da segnalare anche il rinforzo dei venti meridionali con raffiche che hanno toccato 82.4 km/h a Monte Pennello (Genova) e 79.2 a Fontana Fresca (Sori, Genova).

Per i dettagli previsionali in allegato trovate la versione completa dell'AVVISO METEOROLOGICO emesso questa mattina con la simbologia che sintetizzano i fenomeni attesi.

Ecco, comunque, cosa si prevede per oggi, domani e dopodomani:

OGGI SABATO 23 APRILE il passaggio di una perturbazione porta un progressivo peggioramento. Segnaliamo dalle ore centrali piogge diffuse con cumulate significative su tutte le zone, possibili fenomeni temporaleschi anche organizzati soprattutto nella seconda parte del pomeriggio. Venti dai quadranti meridionali 60-70km/h con rinforzi e raffiche oltre 100km/h sui crinali e sui capi esposti. Moto ondosso in aumento con mare molto mosso su tutte le coste la sera.

DOMANI DOMENICA 24 APRILE nella notte ed in mattinata si mantengono condizioni di tempo perturbato con piogge diffuse su BCE e quantitativi cumulati significativi su B, fino ad elevati su CE. Rimane elevata la probabilità di fenomeni temporaleschi forti su tutte le zone, anche organizzati almeno fino alle ore centrali della giornata. Nella notte e di primo mattino venti 60-70km/h con rinforzi



FASE DI EMISSIONE ALLERTA

- ✓ AGGIORNAMENTO SITO ARPAL
- ✓ POST DI PREPARAZIONE E INVIO COMUNICATO
STAMPA
- ✓ POST PIU' SINTETICO SU FACEBOOK
- ✓ POST SU INSTAGRAM
- ✓ STORIE SU FACEBOOK E INSTAGRAM

FASE DI AVVIO ALLERTA

POST FACEBOOK E INSTAGRAM DI INIZIO ALLERTA



Arpal

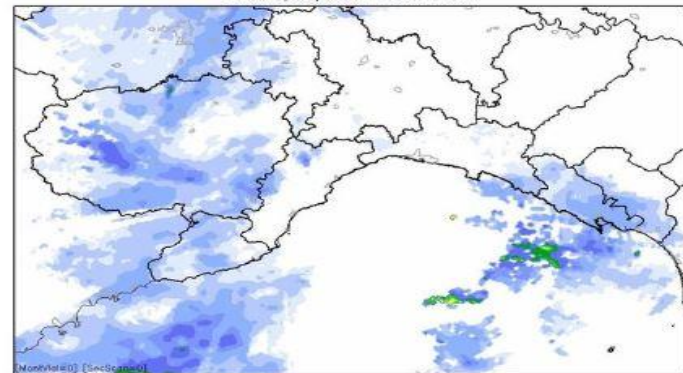
Pubblicato da Andrea Lazzara · 23 Aprile ·

⚠️🌧️ E' scattata alle 17 l'allerta gialla per temporali che riguarda tutta la regione e che si concluderà alle 13 di domani, domenica 24 aprile (salvo ulteriori valutazioni legate alle ultime uscite della modellistica previsionale e alla situazione in atto).

☁️ Al momento precipitazioni d'intensità debole interessano in particolare le zone interne sia del Ponente che di centro Levante (nell'ultima ora cumulata massima di 8 millimetri ad Alto Madonna del Lago in provincia di... Altro...

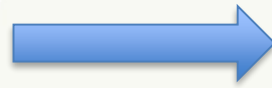


Intensità di Precipitazione stimata da radar (mm/h)
Sab 23/04/2022 17:00 Locali



DURANTE L'ALLERTA....

AGGIORNAMENTI SOCIAL IN CASO DI SITUAZIONI MERITEVOLI DI SEGNALAZIONE



PUBBLICAZIONE DEGLI EVENTUALI MESSAGGIO DI MONITORAGGIO METEO IDROLOGICO



SEMPRE DURANTE L'ALLERTA (E...IN 'TEMPO DI PACE')



**...L'UFFICIO COMUNICAZIONE ARPAL E' A DISPOSIZIONE
PER FORNIRE DATI, CHIARIMENTI, INDICAZIONI E PER
INTERVISTE O QUANTO UTILE AI MEDIA**

Thank you for your attention!
Merci pour votre attention!
Grazie per l'attenzione!