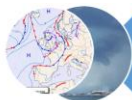


REPORT SETTIMANALE NUMERO 337

DAL 12 AL 18 DICEMBRE 2022



LO SCENARIO METEOROLOGICO IN LIGURIA



Il satellite nel canale dell' Infrarosso e del Visibile

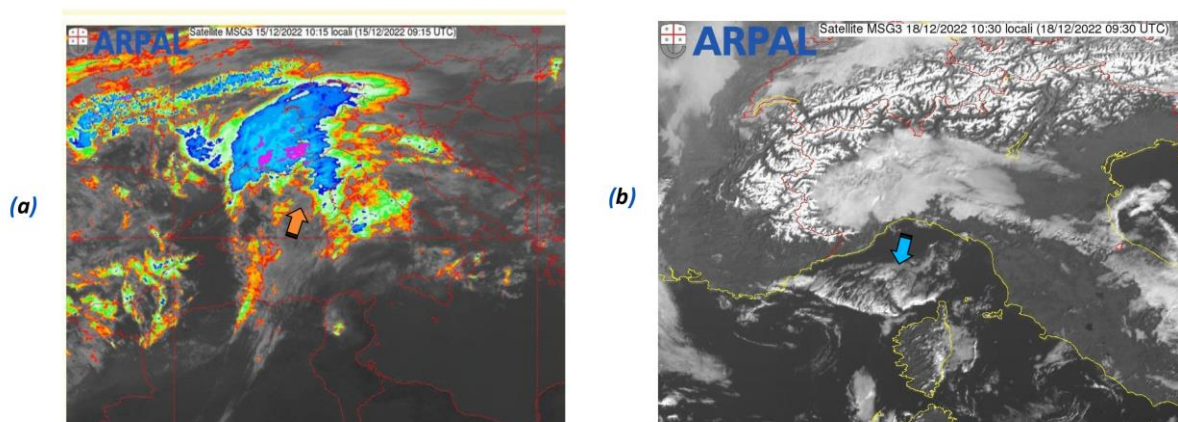
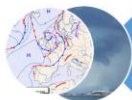


Fig. 2 – Le immagini dal satellite MSG3 nell’Infrarosso (a) colte sia il 15/12 e (b) che attorno al 18/12 alle 10.15 locali mostrano due tipologie di tempo meteorologico caratterizzate dall’avvezione umida associata a nubi medio alte, a precipitazioni (a) e la successiva presenza di nebbie sulla Pianura Padana (b) mostrate dal visibile.

Le immagini dal satellite nel Infrarosso e nel Visibile il 15/12 (a) e il 18/12 (b) alle 10.15 locali mostrano due tipologie di tempo meteorologico: l’avvezione umida di metà settimana (cromatismi azzurri e blu con nubi viola più fredde) associata a nubi medio-alte, che apportano precipitazioni e la successiva, del 18 dicembre, che mostra, in seguito del passaggio frontale, una ventilazione nord-orientale che attiva nubi orografiche sul mare (a sud-ovest della Liguria), associate anche a nebbie dominanti sulla Pianura Padana, colte chiaramente dal canale del visibile (canale che valorizza meglio le nubi basse rispetto all’Infrarosso).

L’ANALISI DELLE PRECIPITAZIONI



L'analisi meteo del geopotenziale della settimana e le piogge osservate dal radar

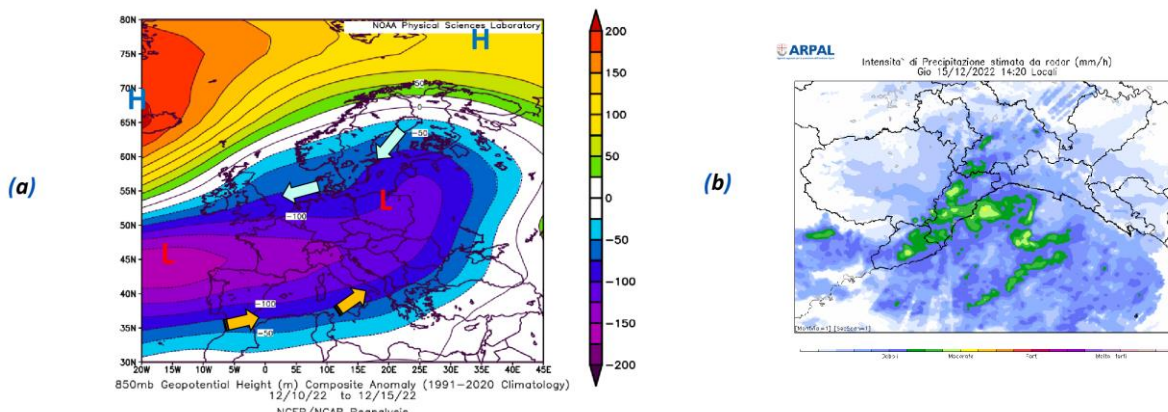
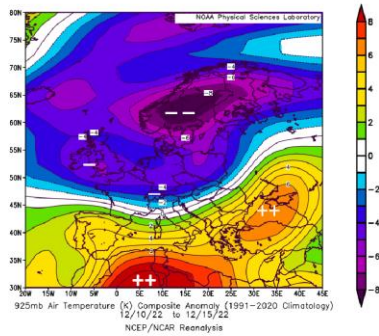


Fig. 1 – l'analisi del geopotenziale medio a 850 hPa (1500 metri circa) per la settimana (a - NOAA) e della precipitazione da stimata da radar (b -OMIRL) alle h. 14.20 durante il peggioramento del 15/12 che evidenzia l'avvicinamento di precipitazioni moderate da Ponente.

L'analisi meteorologica ci fa notare un dicembre molto dinamico, caratterizzato da ripetuti passaggi perturbati e, a tratti, da debole nevischio nell'interno, sui versanti padani e sulle zone piemontesi dove la stagione fredda passata era mancata. Segnaliamo, nei primi giorni della settimana, qualche debole piovasco seguito da un'attiva perturbazione che ha determinato piogge diffuse anche a carattere di rovescio o isolato temporale, con quota neve in calo sui versanti padani di Centro-Ponente. Il 15/12 si sono registrate piogge dai quantitativi significativi in costa (attorno a 40 millimetri) ed elevati nell'interno genovese e spezzino (oltre 80 mm/24 h) con strascichi anche al 16/12 e, occasionalmente, nella mattinata di sabato 17, prima di ampie schiarite che si sono fatte strada nel corso del weekend. A seguire una domenica in prevalenza soleggiata lungo le aree costiere, con venti forti settentrionali sul centro della regione e nubi basse che si addensano a ridosso dei versanti padani.



Anomalia Temperatura a 750 metri circa (925 hPa – NOAA)



Liguria

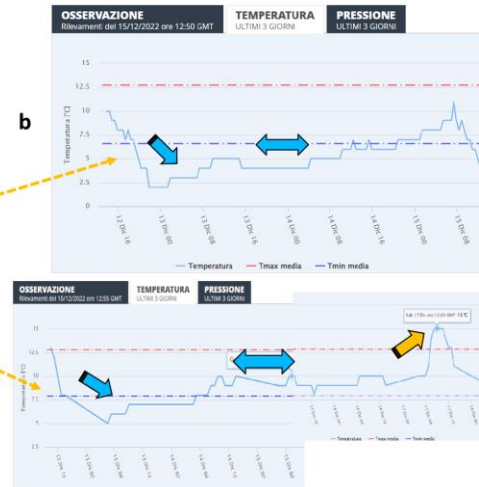


Fig. 3 - Analisi NOAA dell’anomalia di temperatura ai bassi livelli (925 hPa) per la settimana sul continente europeo e il trend termico su Genova Centro Funzionale e Capo Mele (dati ed elaborazioni UGM).

Dall’analisi dell’anomalia di temperatura NOAA a 925 hPa (circa 750 metri circa) si evince il permanere di un’anomalia termica negativa tra -2 °C e -4°C sull’Europa centro settentrionale (cromatismi blu scuro) che scende a -6 °C sulla Penisola Scandinava (cromatismi viola); si osserva ai bassi livelli un’anomalia calda dominante sul Nord Africa (+5-/+6 °C) che interessa le zone orientali del Mediterraneo e il sud-est asiatico. In Italia centro nord resta in anomalia negativa mentre il meridione è protetto da un’anomalia positiva (fino a circa +4°C) che è più pronunciata sulla Tunisia.

In Liguria, nel genovese (b) si osservano temperature in calo dal 12 al 17 durante la fase instabile e fredda che risultano lievemente decisamente inferiori alla climatologia che a Capo Mele (a) scendono sui 2.5 °C e a Genova e attorno a 5 °C nel ponente, evidenziando anomalie di -7 °C nel centro e di quasi -4°C circa nell’imperiese per le massime. I minimi termici raggiungono -7.6 °C a 358 m il 12/12 nell’interno savonese a Ferrania e i -7 nell’interno (a 1500 m) sui rilievi genovesi.

Segnaliamo massime attorno che hanno raggiunto i 18 °C tra Genova e Savona verso il 17/12 grazie a un miglioramento delle condizioni meteo.

METEOFOTOGRAFANDO



Maltempo con le precipitazioni della settimana colte verso il Promontorio di Portofino verso il 16 dicembre



M E T E O F O T O G R A F A N D O

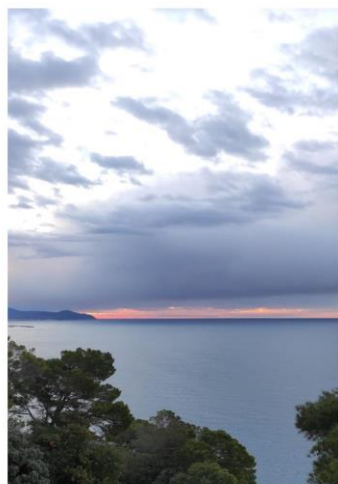


ARPAL
Agenzia regionale per la protezione dell'ambiente ligure

Luca Onorato



Una settimana dai tratti sia autunnali che inizio invernali



Un inizio settimana con passaggi nuvolosi consistenti
(Foto: Lorenza F. - Oss. Raffaelli del 12/12)

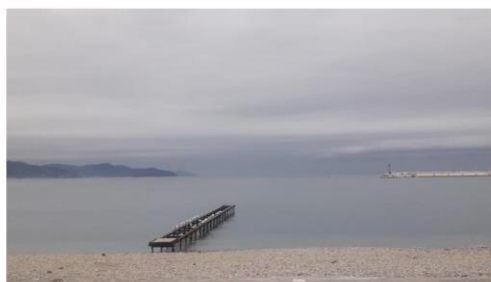


Foto: Onorato L. il 15/12/2022 da Santa Margherita Ligure

Una settimana all'insegna del tempo grigio e incerto che porta vento di grecale anche forte e pioggia sulla regione con temperature sotto l'atteso anche in costa.





L'avvicinarsi delle festività ci porta indietro di un anno, al Natale 2021 con panorami unici ed emozionanti!



M E T E O F O T O G R A F I A N D O



Ritorniamo alle immagini meteo natalizie colte da Eva Zattera nel 2021 che coglievano l'arrivo delle festività attraverso un inizio weekend caratterizzato dallo spettacolare presepe luminoso delle Cinque Terre a Manarola (SP).

