

**REPORT SETTIMANALE NUMERO 354**

**LA SETTIMANA DELLA GRANDINE E DELLA  
"NEVE" DI PRIMAVERA**

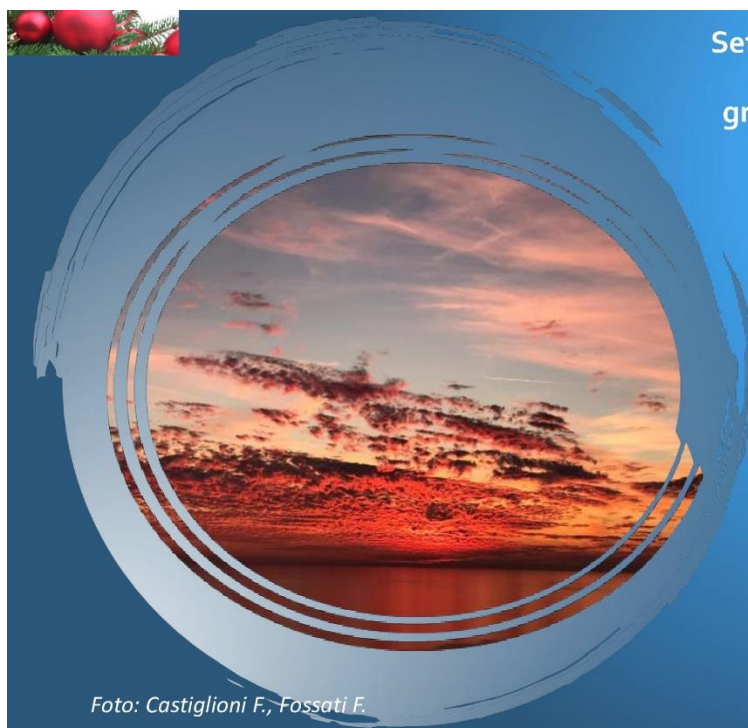


Foto: Castiglioni F., Fossati F.

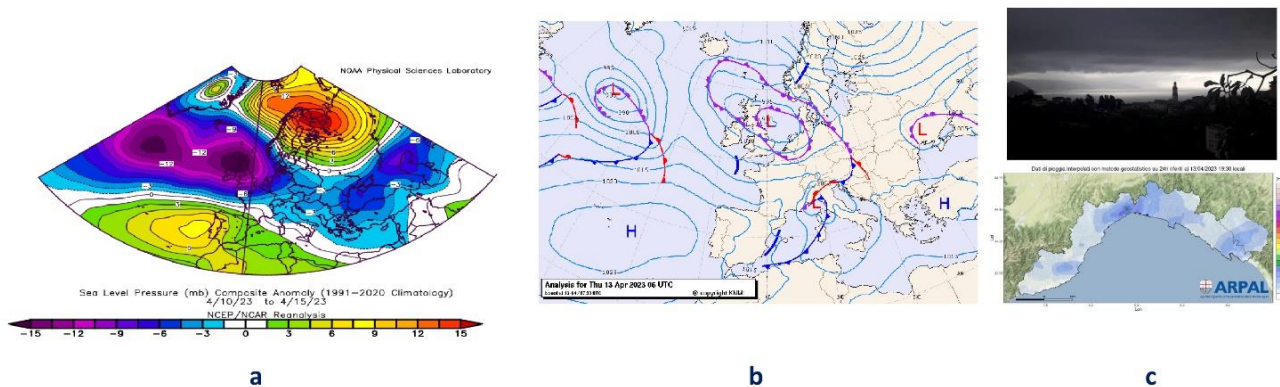
Settimana primaverile, a tratti incerta e fresca, con precipitazioni anche grandinogene e il ritorno della neve sui monti

Settimana dal 10/04 al 16/04/2023



**LO SCENARIO METEOROLOGICO IN LIGURIA**

## L'analisi della pressione settimanale e dei fronti e delle precipitazioni del 13/04



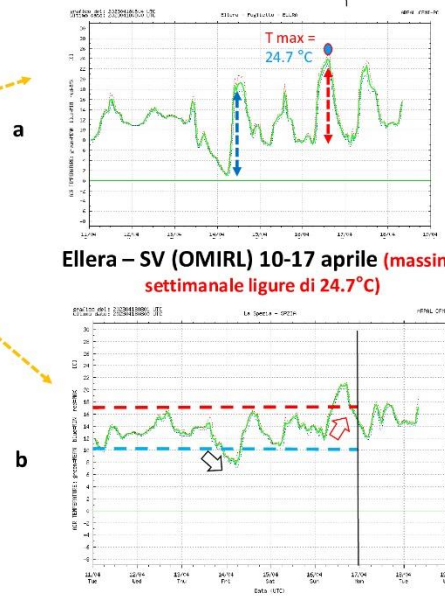
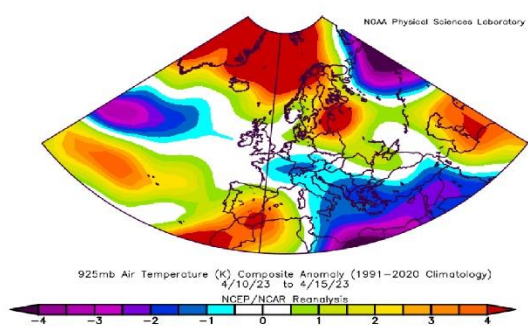
**Fig. 1** *L'analisi settimanale del geopotenziale (a- NOAA) e dei fronti e delle precipitazioni del 13/04 (b –c) evidenziano una settimana spiccatamente primaverile.*

Nella settimana, si assiste all'instaurarsi di un flusso atlantico (a – analisi NOAA), legato al passaggio di alcuni sistemi frontali con condizioni meteorologiche a tratti molto incerte a metà settimana (b- analisi fronti KMNI). Infatti si osserva un cedimento della pressione sull'Europa centrale e settentrionale, caratterizzato dall'ingresso del flusso atlantico e con la discesa di un sistema frontale, entrato sul Mediterraneo il 13 aprile. Questo fronte ha causato un crollo termico e diversi episodi temporaleschi con quantitativi anche elevati nell'interno genovese, associati a grandinate anche intense e la comparsa di qualche spolverata nevosa. Il 13 aprile si sono registrate, infatti, precipitazioni elevate nell'interno genovese a Fiorino (82 mm) e significative in costa (con una sessantina di millimetri a Mele e Genova – Pegli). E' seguito qualche debole piovasco nella giornata di sabato, per chiudere con una domenica soleggiata ed estremamente mite a causa di condizioni di Fohen (venti di caduta dalle Alpi).

**L'ANDAMENTO DELLE TEMPERATURE**



Andamento termico della settimana dalla scala  
 sinottica a quella regionale



**Fig. 2 – L’analisi termica NOAA (anomalia della temperatura media settimanale a 750 metri circa) mostra una zona caratterizzata da anomalia fredda sull’Europa centrale e le zone alpine. Il trend termico è mostrato su Ellera – SV (a - Omirl) con rialzi e “crolli” termici primaverili e su La Spezia (b).**

L’analisi termica NOAA (anomalia della temperatura media settimanale a 750 metri) mostra una zona caratterizzata da anomalia fredda sull’Europa centrale e le zone alpine, che si estende e rinforza sul meridione italiano e l’area mediterranea. A settentrione e sulla Spagna, invece, dominano le anomalie calde. Il trend termico a Ellera – SV (a - Omirl) mostra il valore massimo regionale per le temperature massime, oltre a un trend altalenante, con rialzi e cali termici tipicamente primaverili, che evidenziano una forte escursione termica, con un vero e proprio crollo a metà settimana (14/04) e un rialzo domenica 16 aprile. Il trend su La Spezia mostra un’anomalia lievemente negativa per le temperature minime e massime che, il 14 aprile, sono scese sotto la media climatologica del mese. Segnaliamo valori di  $-3 / -4$  °C nell’interno tra Imperia e Genova

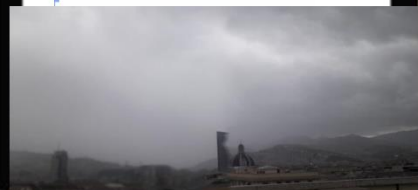
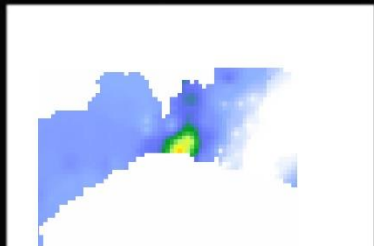
## METEOFOTOGRAFANDO



Meteofotografando si focalizza a metà settimana sull'instabilità che provoca con rovesci e grandine



M E T E O F O T O G R A F A N D O



Panoramica tra il Tigullio chiuso tra le nubi, mercoledì e Genova colta, il giovedì, sotto le precipitazioni temporalesche che si sono riproposte con grandinate sparse ed intense che hanno interessato molte zone liguri.



A metà settimana ecco l'instabilità con rovesci e grandine e un calo termico



M E T E O F O T O G R A F A N D O

Una settimana che «volge al brutto» tra mercoledì e giovedì con fenomeni convettivi colti dal Meteosat (can: visibile) sia sul Ponente che sul genovese (Foto: Oss. Raffaelli) e un aumento del moto ondoso colto da Recco.



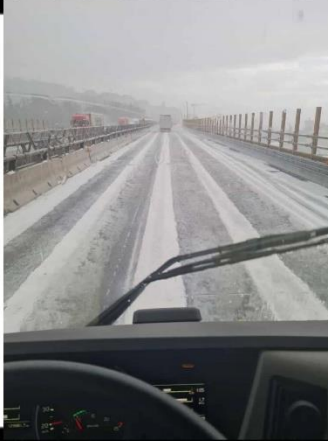


## Meteofotografando coglie la grandine che ha interessato diverse zone della Liguria anche intensamente



M E T E O F O T O G R A F A N D O

Immagini della grandinata Colte in autostrada nel ponte genovese e verso Pegli.



## Meteofotografando segnala, dopo lo spettacolare arcobaleno di giovedì sul Tigullio, la comparsa di neve sull'Appennino (M. Caucaso)



M E T E O F O T O G R A F A N D O





Sabato le prime schiarite, preludio a una domenica soleggiata e tersa



M E T E O F O T O G R A F A N D O



A.P.S. Osservatorio Raffaelli dal 1883