



L'AGENZIA PER IL TUO AMBIENTE!



DALLA SANITÀ ALL'AMBIENTE

- Attività di controllo ambientale
- Prevenzione collettiva
- Conoscenza dell'ambiente
- Tutela della salute
- Sviluppo sostenibile del territorio
- Riferimento tecnico a supporto di:
Regione
Enti Locali
organi giudiziari e di vigilanza
parti terze e cittadinanza

Arpal

L'Agenzia per il tuo ambiente

360 esperti qualificati

- attività di tutela del territorio
- analisi di laboratorio
- promozione della cultura ambientale

Tutti i giorni Arpal

- Tutela ambiente e salute delle persone
- Garantisce il rispetto delle regole di tutela ambientale
- Controlla alimenti, acqua, merci e balneazione
- Previene i rischi naturali
- Tutela la sicurezza dei cittadini e dei lavoratori
- Partecipa alla crescita della cultura ambientale
- Promuove sviluppo sostenibile e consumo consapevole

I numeri di Arpal

11.000	Parametri controllati per la qualità dell'Aria
6.000	Controlli sulle acque potabili
2.500	Campionamenti delle acque di balneazione
8.500	Monitoraggi ambientali
36.000	Campioni analizzati in laboratorio
2.000	Campioni analizzati per i controlli sugli alimenti
60	Comunicati stampa
1.500	Istruttorie
10.000	Verifiche impiantistiche
57	Mezzi in dotazione per spostarsi sul territorio
21.000	Sopralluoghi
120	Corsi di formazione per il personale
47.000	Cittadini coinvolti nei progetti di educazione ambientale
600	Contatti urp



STORIA DELLE POLITICHE AMBIENTALI

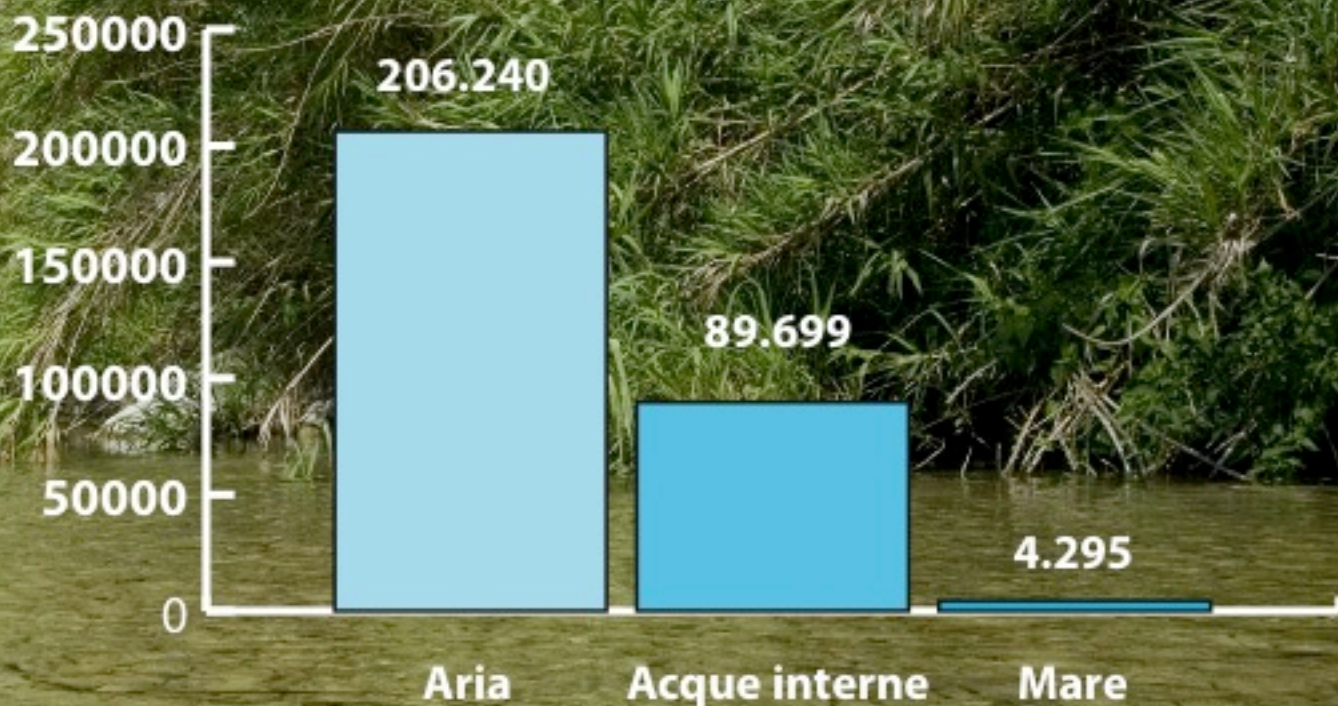
- 1993 Gestione delle tematiche ambientali separate dalla sanità
Istituzione di Arpal con funzioni di controllo ambientale
- 1998 Costituzione formale e organizzazione dell'Agencia
- 2001 Consolidamento operativo
sa a regime delle banche dati
- 2004 VIII Conferenza Nazionale delle Agenzie Ambientali
si avvia il sistema di sussidiarietà tra le agenzie
- 2006 Nuovo ordinamento dell'Arpal
- 2008 consolidamento dei progetti di monitoraggio
- 2009 Stabilizzazione del personale precario
- 2010 Ente per il controllo, la conoscenza dell'ambiente,
la tutela della salute e lo sviluppo sostenibile del territorio

Evoluzione delle attività di Agenzia



MONITORAGGIO

Tutela l'ambiente e la salute delle persone, aumenta, organizza e diffonde le conoscenze sull'ambiente grazie al monitoraggio del territorio ligure



ATTIVITÀ

ARIA

- Qualità
- Pollini

METEO

CAVE

SUOLO

ACQUA POTABILE

ACQUE INTERNE
SUPERFICIALI
E SOTTERRANEE

AGENTI FISICI
Radioattività ambientale
Inquinamento acustico

MARE
Balneazione
Qualità
Ostreopsis

... e come

- 410 Punti di prelievo delle acque di balneazione
- 200 Stazioni di monitoraggio dei corpi idrici sotterranei
- 187 Stazioni per il monitoraggio delle acque marino costiere
- 132 Centraline meteorologiche
- 61 Stazioni di monitoraggio dei corpi idrici superficiali
- 24 Siti controllati per movimenti franosi
- 11 Centraline per i campi elettromagnetici
- 10 Centraline per la qualità delle acque (dolci)
- 8 Fonometri per misurare il rumore
- 5 Mezzi mobili di pronto intervento per analisi dell'aria
- 12 Misuratori portatili per i campi elettromagnetici
- 22 Campionatori portatili per la qualità dell'aria
- 4 Stazioni di rilevamento per i pollini
- 2 Stazioni per le acque di transizione
- 1 Centralina per misurare la radioattività ambientale
- 1 Boa ondometrica
- 1 Laser scanner per misurare i volumi di frane e discariche
- 1 Gascromatografo portatile con detector a rilevamento di massa

Osservatorii, catasti e inventari

Il destino dei dati

ORRI - Osservatorio regionale delle risorse idriche

OMIRL - Osservatorio meteo idrologico
della Regione Liguria

SIRID - Sistema informativo regionale idrogeologico

LiBiOss - Osservatorio

Catasto rifiuti

Catasto regionale radiazioni non ionizzanti

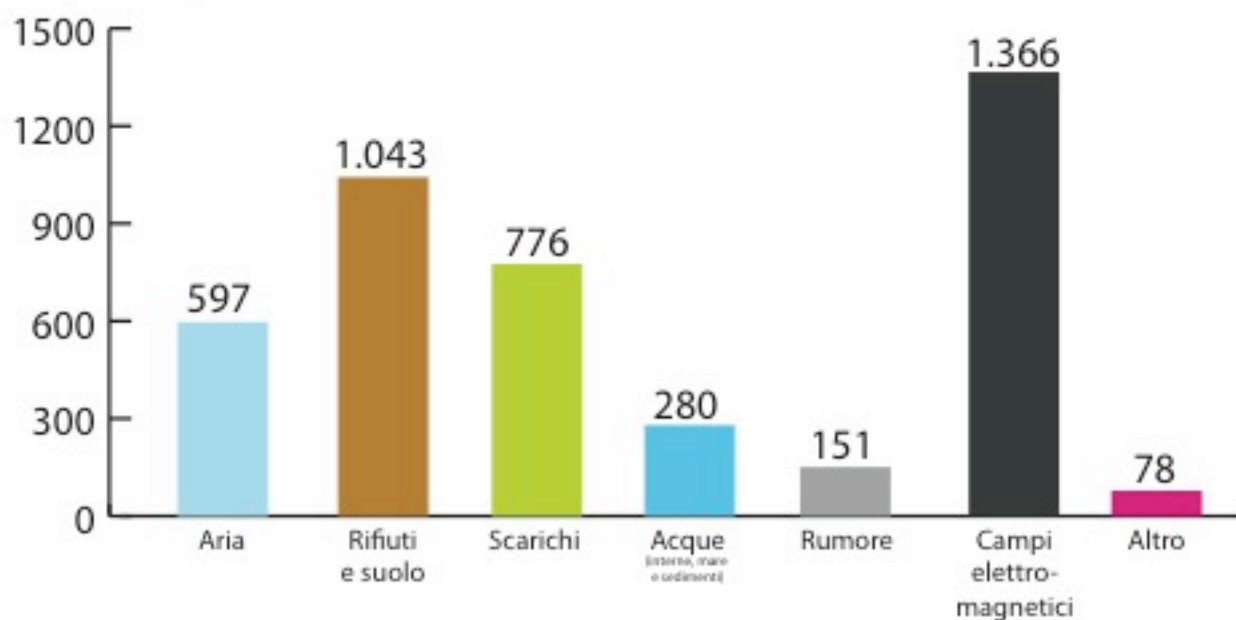
Tutte le banche dati sono consultabili sul sito internet
www.ambienteinliguria.it

CONTROLLI

garantisce il rispetto delle regole attraverso i controlli



Sopralluoghi



LE FASI DEL CONTROLLO

1. Analisi della situazione di partenza (documentale)
2. Pianificazione intervento
3. Verifica normativa ambientale e tecnologica
4. Campionamento
5. Valutazione impatto
6. Verbale





SALUTE

Opera a favore della tutela della salute dei cittadini attraverso i controlli su alimenti, acqua potabile, merci in ingresso, balneazione

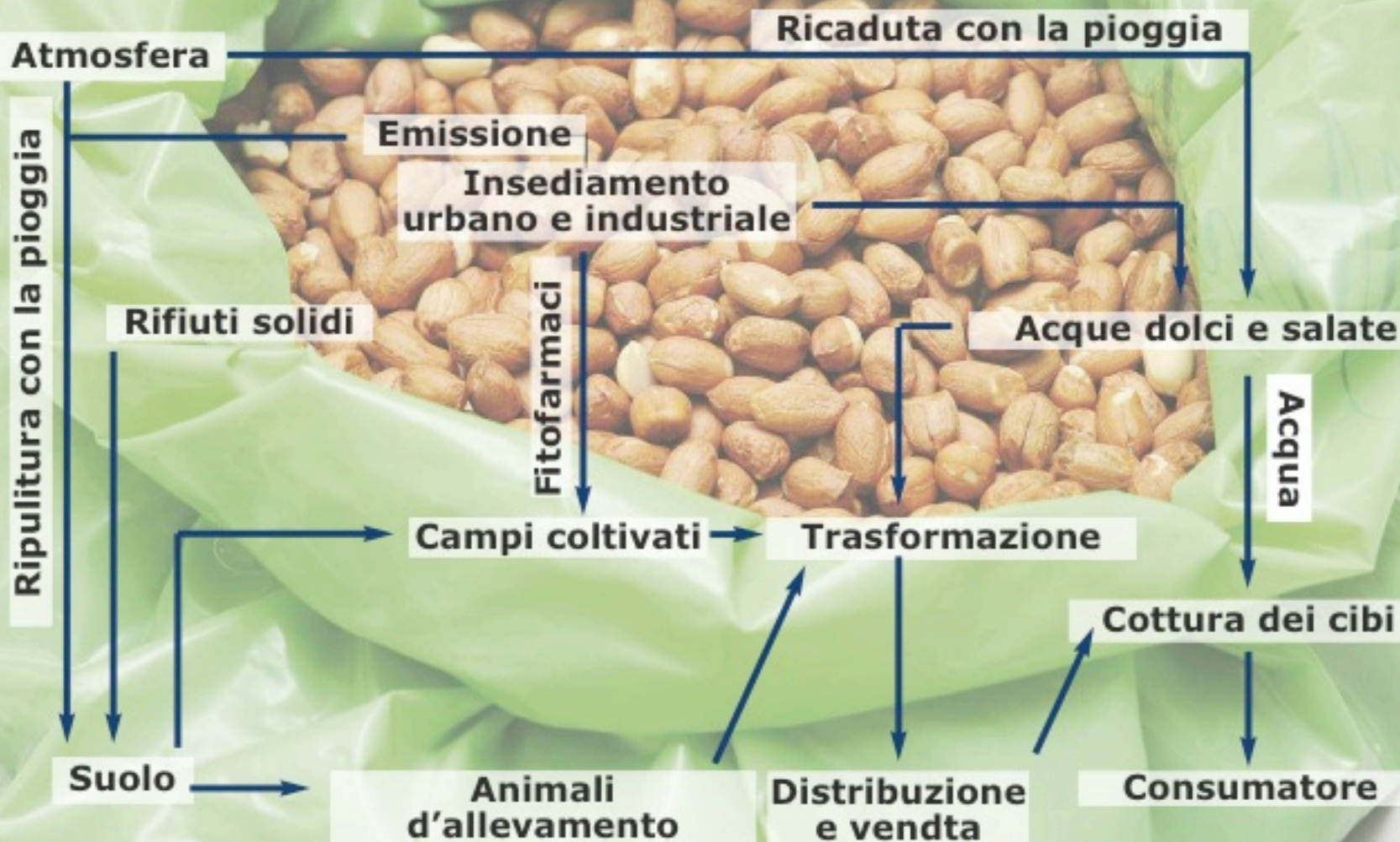
In particolare Arpal effettua accertamenti analitici di tipo chimico, microbiologico e fisico, contaminazione radioattiva inclusa, su:

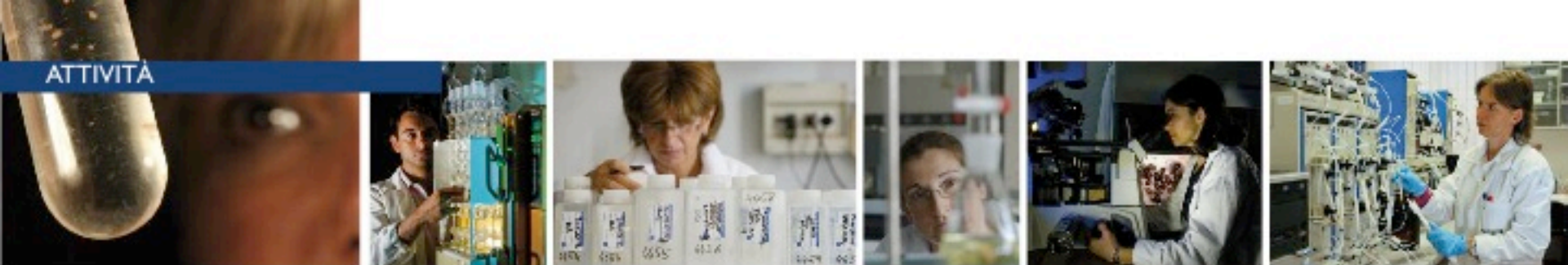
- materie prime, ingredienti e prodotti destinati al consumo;
- prodotti semilavorati e finiti;
- materiali e oggetti destinati a venire a contatto con gli alimenti;
- etichettatura e presentazione dei prodotti alimentari;
- impianti, attrezzature, utensili, locali e strutture.

Arpal effettua inoltre controlli su:

- sanità marittima
- balneazione
- acqua potabile

Contaminanti e catena alimentare





LABORATORI

Il laboratorio Arpal, accreditato secondo la norma UNI EN ISO 17025, si occupa di quattro grandi tipologie di analisi:

1. Chimiche (scarichi, acque superficiali, cosmetici, bevande, alimenti, aria, etc);
2. Microbiologiche (acque di piscina, balneazione, superficiali, potabili e minerali, etc);
3. Biologiche (acque superficiali, mare, pollini)
4. Fisiche (radioattività ambientale e degli alimenti, etc).

Rete multisito laboratori ARPAL

Laboratorio Imperia

Ricerca pesticidi su tutte le matrici ambientali

Determinazione completa sugli oli

COV - composti organici volatili

Laboratorio Savona

Speciazione metalli (grazie all'Hplc-Icp-MS, strumento analitico che accoppia diverse tipologie di analisi per giungere a risultati dalla risoluzione elevatissima, capace di identificare anche le più piccole tracce di inquinanti nelle diverse matrici)

Fenoli Clorofenoli

Ammine aromatiche

Naftalenosolfonici

Laboratorio Genova

*Ricerca diossine

*Ricerca amianto (grazie alla microscopia elettronica capace di "vedere" fino a 0.2×10^{-6} - 400 volte più piccolo dello spessore di un capello)

Aflatossine

Metalli

PCB, PCT, IPA

Materiali a contatto

Saggi ecotossicologici

Laboratorio La Spezia

Centro regionale dei pesticidi (ricerca di 200 principi attivi sugli alimenti di origine vegetale; risultato analitico fornito mediamente in 2 giorni)

Idrocarburi

IPA - idrocarburi policiclici aromatici

COV - composti organici volatili

Saggi ecotossicologici

Laboratorio UTCR

*Radioattività ambientale

- CRR - Centro di riferimento regionale per il controllo Radioattività ambientale della rete RESORAD
- Controllo effettuato anche sulle matrici alimentari

Biodiversità

Indici biologici



RISCHI NATURALI

Contribuisce alla prevenzione dei rischi naturali attraverso indagini e modelli previsionali

Il Centro Funzionale Meteo-Idrologico della Protezione Civile (CFMI-PC) di Arpal, supporta le amministrazioni comunali nella pianificazione territoriale e nella gestione del territorio e collabora con la protezione civile nel prevedere i rischi naturali e determinare i livelli di allerta per diverse tipologie di rischio: idrogeologico, meteorologico, nivologico.

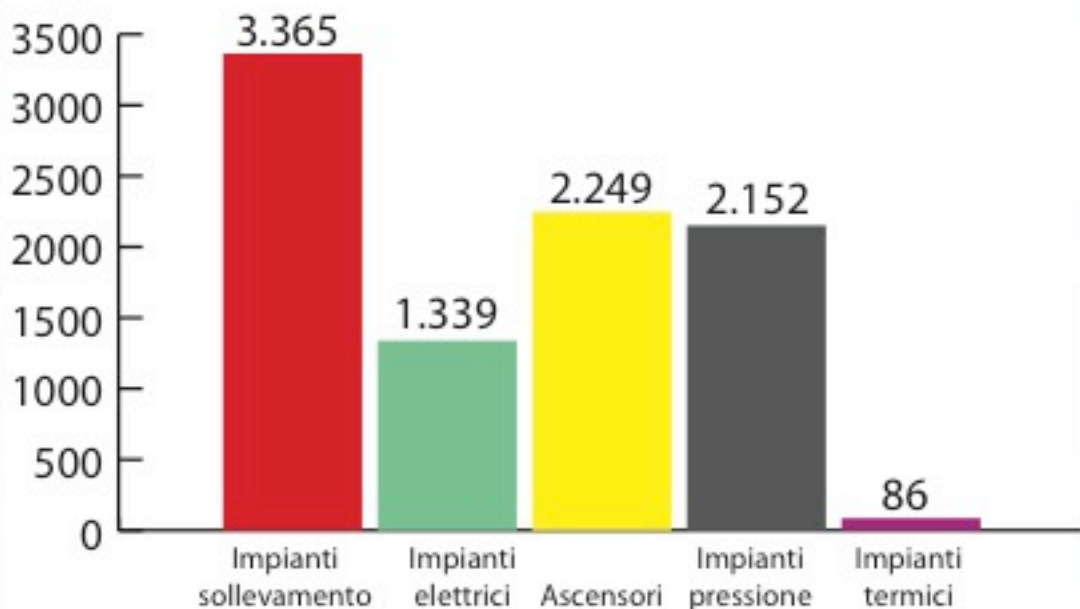
MODELLISTICA

- Dispersione di inquinanti in falda idrica
- Dispersione di inquinanti in mare e mareggiate
- Presenza della microalga *Ostreopsis*

VERIFICHE IMPIANTISTICHE

Tutela la sicurezza dei cittadini e dei lavoratori attraverso verifiche impiantistiche negli ambienti di vita e di lavoro

Impianti

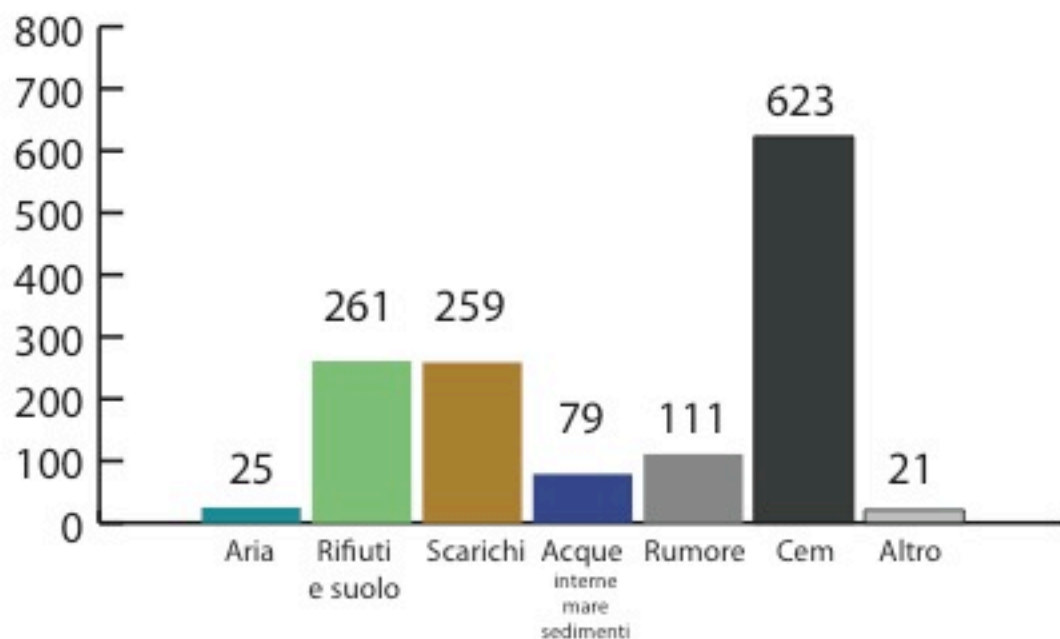


SUPPORTO AGLI ENTI

Sostiene gli enti
nelle decisioni
in materia
ambientale fornendo
supporto
tecnico-scientifico



Istruttorie



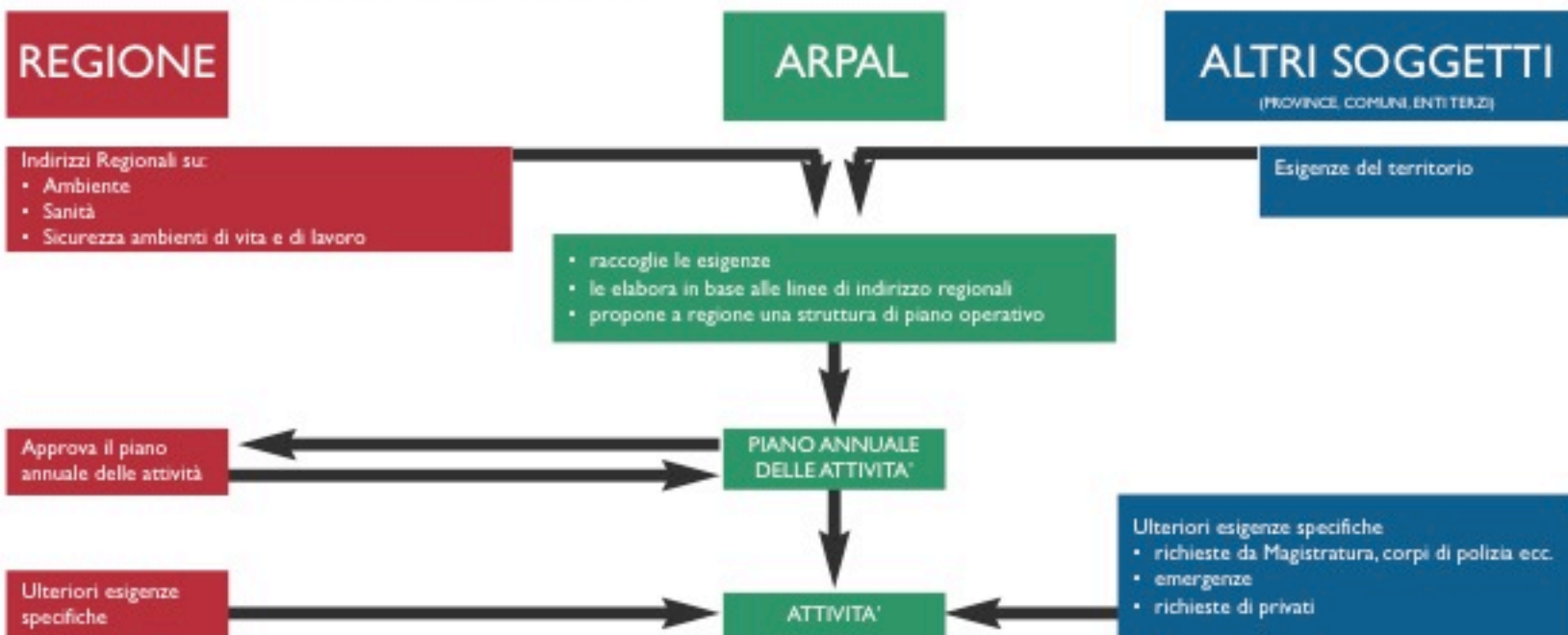


COMUNICAZIONE AMBIENTALE

Partecipa alla crescita della cultura ambientale,
promuove lo sviluppo sostenibile e il consumo consapevole

- Urp - Ufficio Relazioni con il pubblico
- Mass Media
- Educazione ambientale
- Rsa - Relazione sullo stato dell'ambiente

Piano delle attività



STAKEHOLDER

SESTI CHIEDE LE VERIFICHE DELL'ARPA

Ma non ci si può fidare proprio di nessuno?

IL LAVORO

Bufera sull'Arpal, dieci indagati

Sottosegretario alla Presidenza, Corbelli, e altri

Controlli e bonifiche, Arpal

il Giornale

Tutti segreti del Mar Ligure

Chissà com'è il mare e dove posso fare il bagno... chiediamolo all'Arpal!

IL SECOLO XIX

Moria di pesci, Arpal

«Il fiume non è in

Entella, esclusa la presenza di agenti tossici.

Entella, esclusa la presenza di agenti tossici.

IL SECOLO XIX

IERI I PRIMI RISULTATI, SI ATTENDONO ANCORA

Moria di pesci, Arpal

«Il fiume non è in

Entella, esclusa la presenza di agenti tossici.

Entella, esclusa la presenza di agenti tossici.

Entella, esclusa la presenza di agenti tossici.

Entella, esclusa la presenza di agenti tossici.

Entella, esclusa la presenza di agenti tossici.

LA "foto" del disastro anche nei grafici delle stazioni Arpal

Guarda quel camion si è rovesciato! C'è uno sversamento, chiamiamo Arpal!

“Via alle verifiche sul cemento”

Il sindaco contatta Arpal e Asl per accertamenti nel

Arpal assicura «Situazione sotto controllo Fatti naturali»

Rovata strada, esente all'ambiente

«Non c'è rischio per i più deformati»

lo bevo acqua del rubinetto: controllata e sostenibile! Mi fido dei controlli di Arpal!

Lavori finiti a Portosole martedì sentenza Arpal

Popoli, sindaco e Comune

Etcciu! Quanti pollini!! Hai guardato quali sono sul sito Arpal?

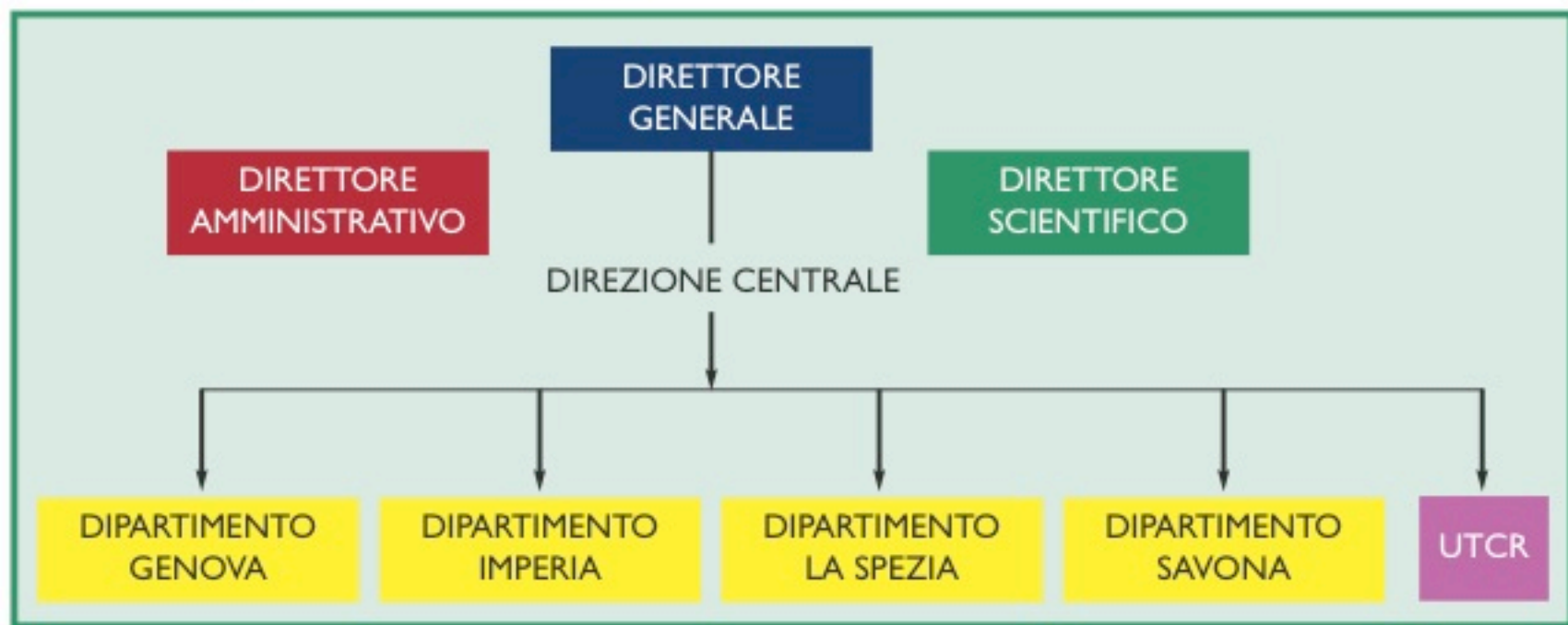
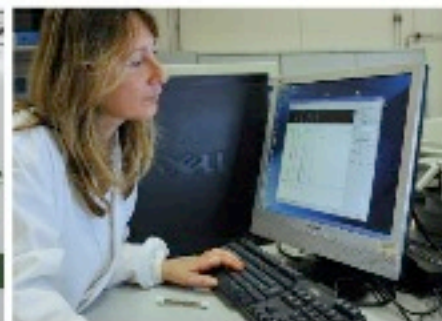
lo li conosco: sono venuti a scuola!

Uffa 'sta neve!!

Cos'è Arpal?

La risposta a questa domanda è mutata negli anni a seguito del definirsi di una struttura sempre più operativa, al cambiamento delle attività per esigenze e politiche ambientali diverse, ma soprattutto per l'affermarsi della sua credibilità agli occhi dell'opinione pubblica.

GOVERNO



DIREZIONE CENTRALE

Predisporre la pianificazione e programmazione strategica dell'Agenda; indirizza e coordina i Dipartimenti Provinciali e dell'UTCR; integra e supporta le competenze tecnico-scientifiche e amministrative delle diverse strutture.



DIPARTIMENTI PROVINCIALI

costituiscono le strutture di ARPAL a livello provinciale:

- sono dotati di autonomia gestionale nel rispetto delle linee di indirizzo e di coordinamento della direzione centrale;
- svolgono attività di monitoraggio, controllo e vigilanza sul territorio;
- espletano attività di laboratorio tecnico – strumentali;
- sono il supporto tecnico della Provincia e degli enti locali



UNITÀ TECNICA COMPLESSA DI LIVELLO REGIONALE

Struttura Arpal che assicura l'espletamento di attività di interesse della Regione, attività con carattere interdipartimentale e attività specialistiche a supporto dei Dipartimenti; Questa comprende

- il centro meteo CFMI-PC;
- il centro Radioattività Ambientale (CRR);
- il Centro Regionale di Educazione Ambientale (CREA);
- l'Unità Funzionale Operativa dell'Autorità Ambientale Regionale.



LE CERTIFICAZIONI

- Certificazione ISO 9001 delle attività di previsione meteo-idrologica, ottenuta nel 1999 e a tutt'oggi confermata
- Riconoscimento di conformità alla norma ISO/IEC 17025 per un elenco di prove di laboratorio su alimenti e acque destinate al consumo umano, ottenuto inizialmente nel 2002 e conseguito nuovamente, in modalità "multisiro", nel 2006. Conferma nel 2011 dell'accreditamento del laboratorio multisito da parte di ACCREDIA, Italiano di Accreditamento, con estensione del campo di applicazione di alcune prove e matrici ambientali.

Cambiamenti climatici



ACCREDITAMENTI

Per quanto riguarda le attività formative Arpal ha ottenuto i seguenti riconoscimenti:

- Accreditamento di Arpal da parte di Regione Liguria come Sede Formativa, nell'ambito del Sistema Regionale per la Formazione e l'Orientamento nel 2006
- Accreditamento di Arpal come Provider per l'Educazione Continua in Medicina nel 2006

Il sistema delle agenzie



Livello regionale: Agenzie Regionali e Provinciali

Livello nazionale: ISPRA

Livello internazionale: Agenzia Europea per l'Ambiente

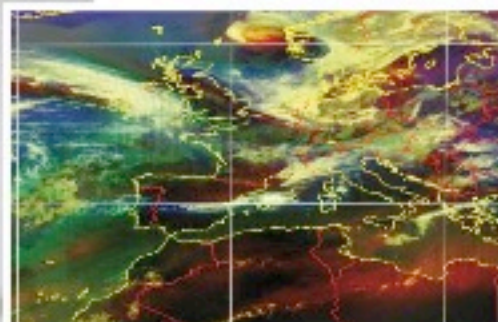
Valore delle attività di Agenzia



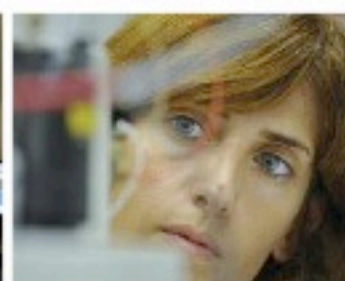


ARPAL
Agenzia Regionale per la Protezione dell'Ambiente

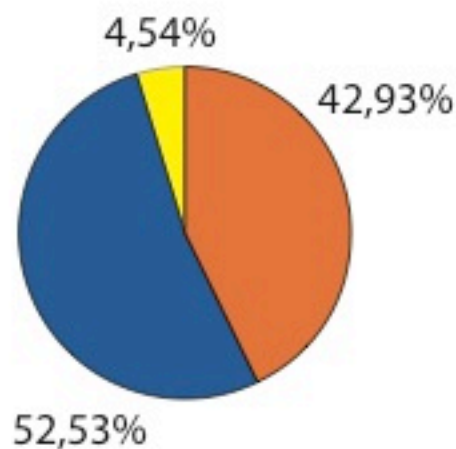
Prot.



Attività	Costi
aria	€ 3.519.000,00
rifiuti	€ 852.000,00
suolo	€ 2.788.000,00
scarichi,acque interne	€ 3.478.000,00
acque marine, sedimenti	€ 2.716.000,00
acque potabili e minerali, alimenti	€ 3.997.000,00
prevenzione collettiva	€ 675.000,00
impianti a pressione e di sollevamento in ambienti di lavoro	€ 2.835.000,00
ascensori	€ 562.000,00
rumore, radiazioni ionizzanti, campi elettromagnetici	€ 2.115.000,00
grandi rischi,VIA ,VAS biodiversità, IPPC	€ 1.438.000,00
sirial , cartografia , modellistica	€ 198.000,00
acque di piscina , stupefacenti	€ 811.000,00
CREA,	€ 290.000,00
centro meteo	€ 1.677.000,00
progetti	€ 546.000,00
Totale	€ 28.497.000,00

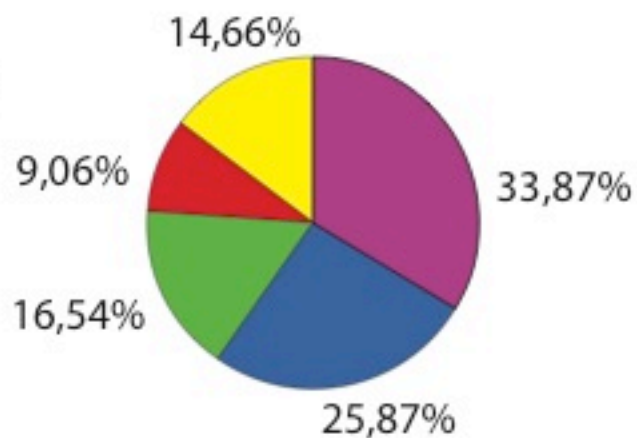


Scolarità



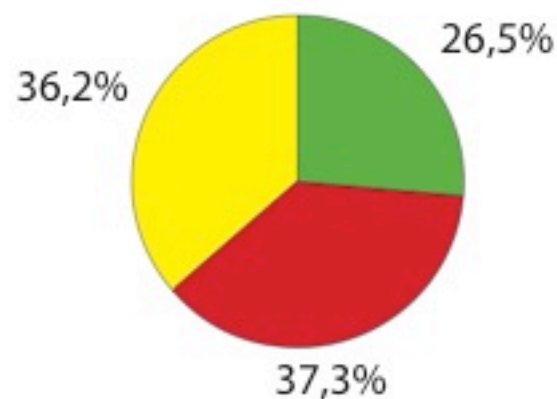
- Diplomati
- Laureati
- Scuola dell'obbligo

Suddivisione territoriale



- UTCR e Direzioni (Generale, Amministrativa e Scientifica)
- Dipartimento Prov. di Genova
- Dipartimento Prov. di La Spezia
- Dipartimento Prov. di Imperia
- Dipartimento di Savona

Età



- 31-40
- 41-50
- >50



PERFORMANCE AMBIENTALE

- GPP in Arpal
Green Public procurement
- Edifici
- Trasporti
- Rifiuti



L'Agenzia per il tuo ambiente